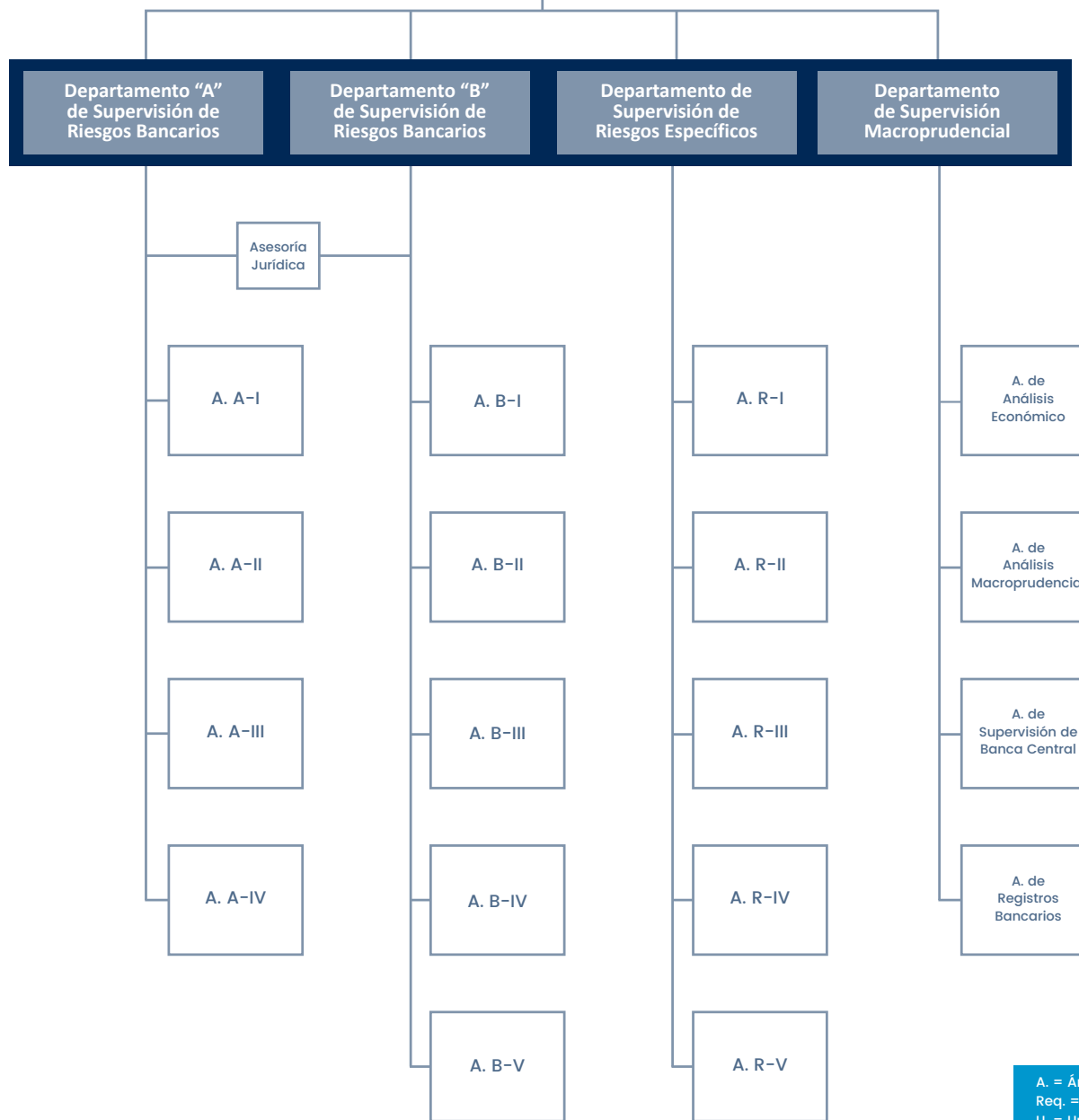




Superintendencia de Bancos
Guatemala

Intendencia de Supervisión Bancaria



A. = Área
Req. = Requerimientos
U. = Unidad

IVE = Intendencia de Verificación Especial
LD/FT = Lavado de Dinero y Financiamiento del Terrorismo
RTS = Reportes de Transacción Sospechosa