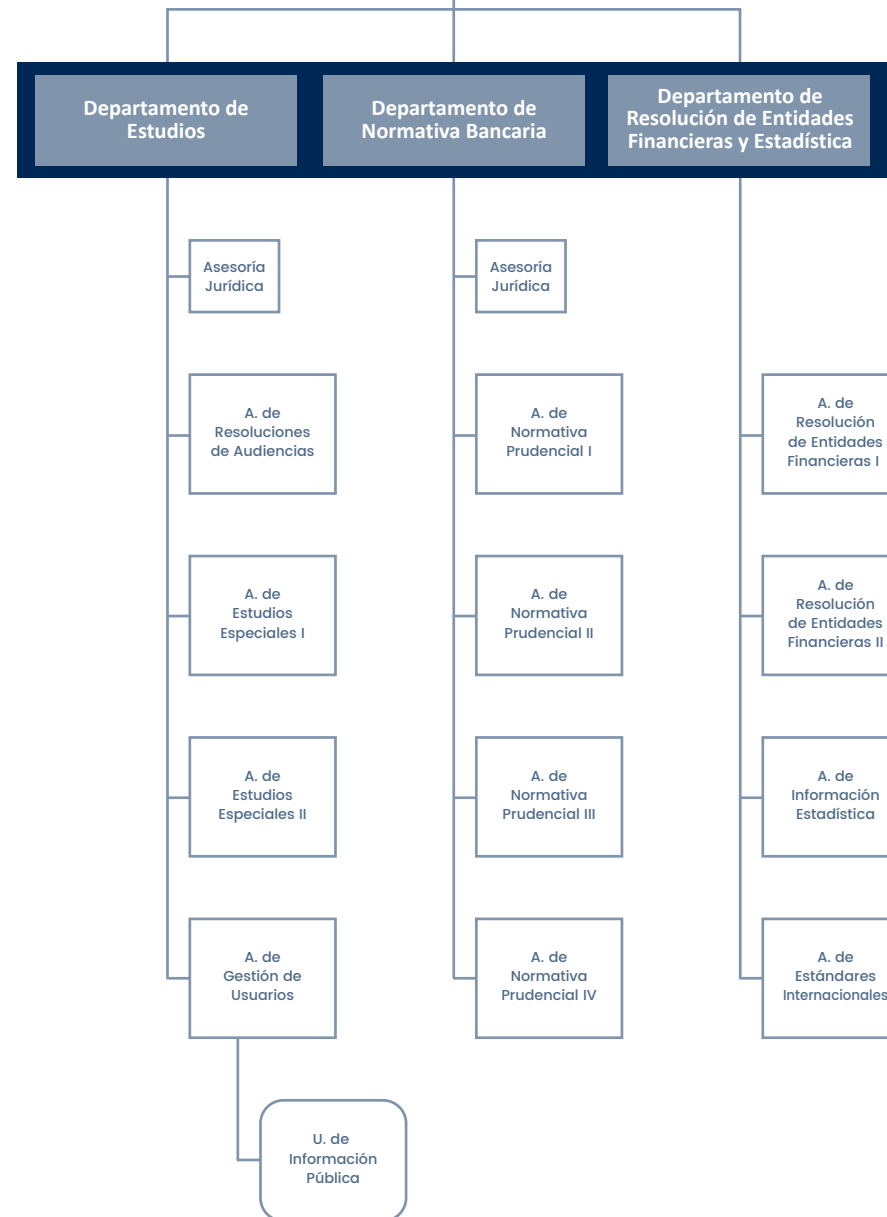




Superintendencia de Bancos  
Guatemala

## Intendencia de Estudios, Normativa y Resolución de Entidades Financieras



A. = Área  
Req. = Requerimientos  
U. = Unidad

IVE = Intendencia de Verificación Especial  
LD/FT = Lavado de Dinero y Financiamiento del Terrorismo  
RTS = Reportes de Transacción Sospechosa