

ADMINISTRACIÓN INTEGRAL DE RIESGOS



SUPERINTENDENCIA DE BANCOS

Trabajamos para promover la estabilidad y confianza en el sistema financiero supervisado

Contenido



- Área y línea de negocio
- Análisis de Riesgo-rentabilidad
- Diagrama de flujo

Áreas y líneas de negocio



- La actividad financiera se puede clasificar en tres grandes actividades o áreas, donde pueden recogerse varias líneas de negocio.
 - Intermediación financiera
 - Prestación de servicios
 - Negociación por cuenta propia o tesorería
- La línea de negocio se puede definir como un conjunto de servicios o productos que comparten una agrupación común de clientes.

Áreas y líneas de negocio



INTERMEDIACIÓN FINANCIERA

INVERSIÓN CREDITICIA

SECTOR PÚBLICO

Gobierno Central
Banco Central
Entidades Públicas

PARTICULARES

Vivienda
Consumo
Tarjeta de crédito

EMPRESARIAL

Corporativo
Comercial
Microcrédito

SECTOR PÚBLICO

Gobierno Central
Entidades Públicas

PARTICULARES

Monetarios
Ahorro
Ahorro programado
Plazo fijo

EMPRESARIAL

Monetarios
Ahorro
Plazo fijo

DEPÓSITOS

Riesgo-rentabilidad



EL RORAC: UNA MEDIDA DE RENTABILIDAD AJUSTADA A RIESGO

RORAC= “Return on Risk Adjusted Capital”

Retorno sobre el Capital Ajustado a Riesgo

**BENEFICIO
CAPITAL**

**RENTABILIDAD SOBRE
RECURSOS PROPIOS**



Medida clásica: ROE

- Beneficio contable
- Capital en libros

NO AJUSTADA A RIESGO

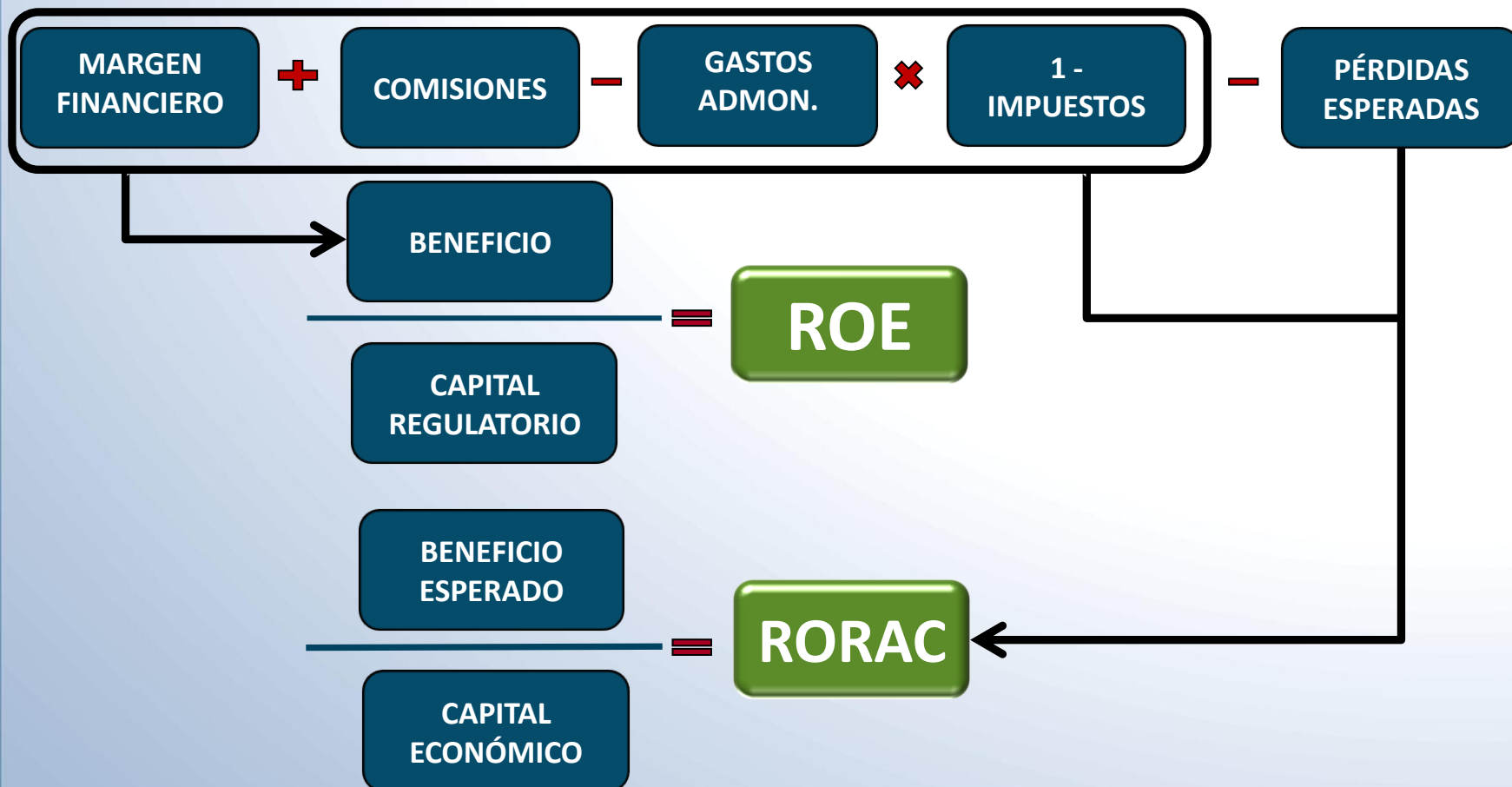


RORAC

- Beneficio esperado (ajustado a riesgo)
- Capital Económico (capital en riesgo)

AJUSTADA A RIESGO

Riesgo-rentabilidad



Riesgo-rentabilidad



$$\text{RORAC (\%)} \equiv \frac{\text{Beneficio Esperado}}{\text{Capital en Riesgo}} \equiv \frac{(\text{MF} + \text{C} - \text{GA} - \text{PE}) * (1 - t)}{\text{CER}}$$

MF = Margen Financiero = T.Act – T.Pas – Costo captación

C = Comisiones

GA = Gastos Administrativos

PE = Pérdida Esperada

t = tasa de impuestos

CER = Capital Económico o Capital en Riesgo

Riesgo-rentabilidad

Pérdidas esperadas



PÉRDIDAS ESPERADAS: LOS COMPONENTES DEL RIESGO DE CRÉDITO

RIESGO INHERENTE AL
PRODUCTO

RIESGO INHERENTE AL
CLIENTE

PÉRDIDA REAL EN
CASO DE FALLO

TIPO DE PRODUCTO Y
CALIDAD CREDITICIA

CALIDAD CREDITICIA
RATING DEL CLIENTE

GARANTÍAS DE
LA OPERACIÓN

IMPORTE EQUIVALENTE
EN BALANCE

×

PROBABILIDAD DE
INCUMPLIMIENTO

×

SEVERIDAD

Riesgo-rentabilidad

Capital económico



El capital económico es el que un banco determina que debe mantener para soportar los riesgos que asume, con base en la tolerancia al riesgo preestablecida por los accionistas o directores.



Riesgo-rentabilidad



- Ejemplo en Excel

Proceso crediticio

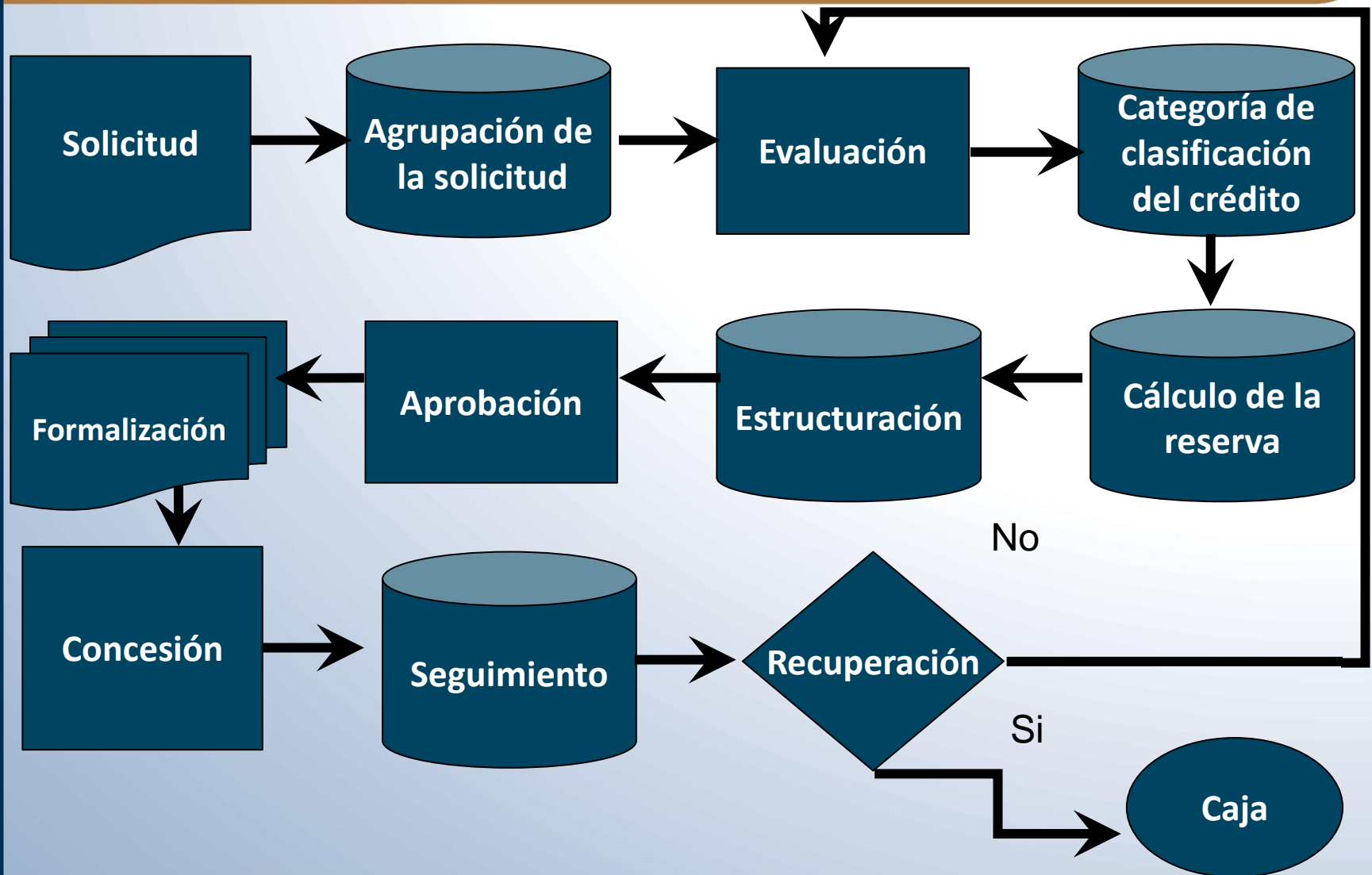


Diagrama de flujo proceso crediticio



ANÁLISIS DEL PAÍS

- Factores políticos internos/externos
- Factores económicos internos/externos
- Factores sociales



MERCADO OBJETIVO

- Evaluación
- Criterios aceptables para la extensión del crédito
- Estrategia definida
- Competencia



ORIGEN DE LA RELACIÓN

- Clientes
 - requeridos
 - prospectos
 - marginales con potencial
 - marginales sin potencial



EVALUACIÓN

- Propósito
- Negocio
- Análisis de información
- Habilidad y experiencia gerencial
- Análisis financiero y crediticio



NEGOCIACIÓN

- Plazos/montos
- Pagos
- Convenios
- Rentabilidad
- Garantías/colaterales
- Otros factores



APROBACIÓN

- Niveles mínimos: monto y plazo
- Límites legales

1

Diagrama de flujo proceso crediticio



ANÁLISIS DEL PAÍS

- Factores políticos internos/externos
- Factores económicos internos/externos
- Factores sociales

RIESGO PAÍS

MERCADO OBJETIVO

- Evaluación
- Criterios aceptables para la extensión del crédito
- Estrategia definida
- Competencia

ORIGEN DE LA RELACIÓN

- Clientes
 - requeridos
 - prospectos
 - marginales con potencial
 - marginales sin potencial

EVALUACIÓN

- Propósito
- Negocio
- Análisis de información
- Habilidad y experiencia gerencial
- Análisis financiero y crediticio

NEGOCIACIÓN

- Plazos/montos
- Pagos
- Convenios
- Rentabilidad
- Garantías/colaterales
- Otros factores

APROBACIÓN

- Niveles mínimos: monto y plazo
- Límites legales

1

Diagrama de flujo proceso crediticio



ANÁLISIS DEL PAÍS

- Factores políticos internos/externos
- Factores económicos internos/externos
- Factores sociales

MERCADO OBJETIVO

- Evaluación
- Criterios aceptables para la extensión del crédito
- Estrategia definida
- Competencia

RIESGO OPERACIONAL

- Información incompleta
- Análisis débil
- Procedimientos inadecuados

ORIGEN DE LA RELACIÓN

- Clientes
 - requeridos
 - prospectos
 - marginales con potencial
 - marginales sin potencial

EVALUACIÓN

- Propósito
- Negocio
- Análisis de información
- Habilidad y experiencia gerencial
- Análisis financiero y crediticio

NEGOCIACIÓN

- Plazos/montos
- Pagos
- Convenios
- Rentabilidad
- Garantías/colaterales
- Otros factores

APROBACIÓN

- Niveles mínimos: monto y plazo
- Límites legales

1

Diagrama de flujo proceso crediticio

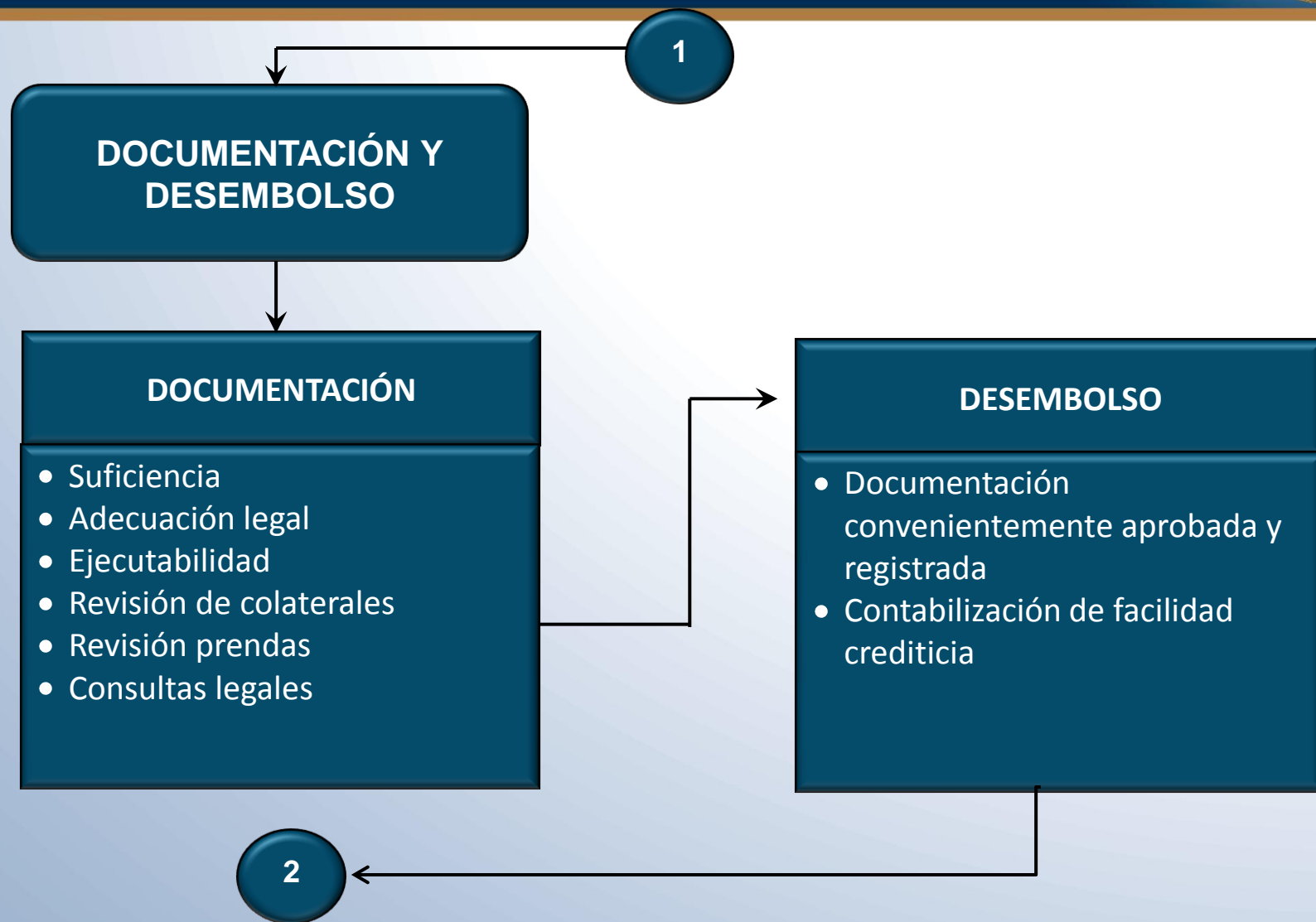


Diagrama de flujo proceso crediticio



Diagrama de flujo proceso crediticio



Diagrama de flujo proceso crediticio



2

ADMINISTRACIÓN DE CRÉDITOS

- Seguimiento
- Recepción y análisis periódico de EF
- Cumplimiento de convenios
- Inspección de garantías
- Pagos
- Revisiones de créditos

RIESGO OPERACIONAL
RIESGO DE CRÉDITO

CUMPLIMIENTO CORRECTO

SITUACIONES ADVERSAS

- Detección temprana
- Revisión completa del préstamo
- Inclusión en lista de control
- Revisiones

ADMÓN CRÉDITOS CONTENCIOSOS

- Detección temprana
- Estrategia y reconocimiento de situación adversa
- Renegociación de términos
- Mejora de garantías
- Cobrabilidad constante
- Acciones legales
- Revisiones periódicas

PAGO

- Principal
- Intereses

PÉRDIDA

- Principal
- Intereses

Diagrama de flujo proceso crediticio



2

ADMINISTRACIÓN DE CRÉDITOS

- Seguimiento
- Recepción y análisis periódico de EF
- Cumplimiento de convenios
- Inspección de garantías
- Pagos
- Revisiones de créditos

RIESGO LEGAL
RIESGO DE CRÉDITO

CUMPLIMIENTO CORRECTO

SITUACIONES ADVERSAS

- Detección temprana
- Revisión completa del préstamo
- Inclusión en lista de control
- Revisiones

ADMÓN CRÉDITOS CONTENCIOSOS

- Detección temprana
- Estrategia y reconocimiento de situación adversa
- Renegociación de términos
- Mejora de garantías
- Cobrabilidad constante
- Acciones legales
- Revisiones periódicas

PAGO

- Principal
- Intereses

RIESGO DE LIQUIDEZ

PÉRDIDA

- Principal
- Intereses



SUPERINTENDENCIA DE BANCOS

Trabajamos para promover la estabilidad y confianza en el sistema financiero supervisado