

# Informe diario de mercados e instituciones financieras internacionales

---

**Información al 9 de mayo de 2014**



**SUPERINTENDENCIA DE BANCOS**

*Trabajamos para promover la estabilidad y confianza en el sistema financiero supervisado*

Departamento de Análisis Económico y  
Estándares de Supervisión  
Área de Análisis Económico y Financiero



# **Precios materias primas y principales índices bursátiles**

# Comportamiento de las Principales Materias Primas



Unidad de Medida	Índice	Valor de Cierre				Variación Porcentual (%) respecto al:	
		09-may-13	10-may-13	08-may-14	09-may-14	Año anterior	Día anterior
US\$/Barril	Petróleo WTI, Spot	96.39	96.04	100.26	99.99	↑ 4.11	↓ -0.27
US\$/Barril	Petróleo Brent, Spot	104.47	103.91	108.04	107.96	↑ 3.90	↓ -0.07
US\$/Quintal	Café Contrato "C" (1a. Posición Futuro)	145.80	143.80	192.95	180.80	↑ 25.73	↓ -6.30
US\$/Quintal	Azúcar No. 11 (1a. Posición Futuro)	17.47	17.43	17.24	17.20	↓ -1.32	↓ -0.23
US\$/Onza	Oro, Spot	1,458.25	1,448.20	1,289.30	1,288.79	↓ -11.01	↓ -0.04
GTQ/US\$	Quetzal por Dólar	7.77586	7.77744	7.71988	7.71597	↓ -0.79	↓ -0.05

Fuente: Bloomberg y Banguat

# Comportamiento de los Principales Índices Bursátiles



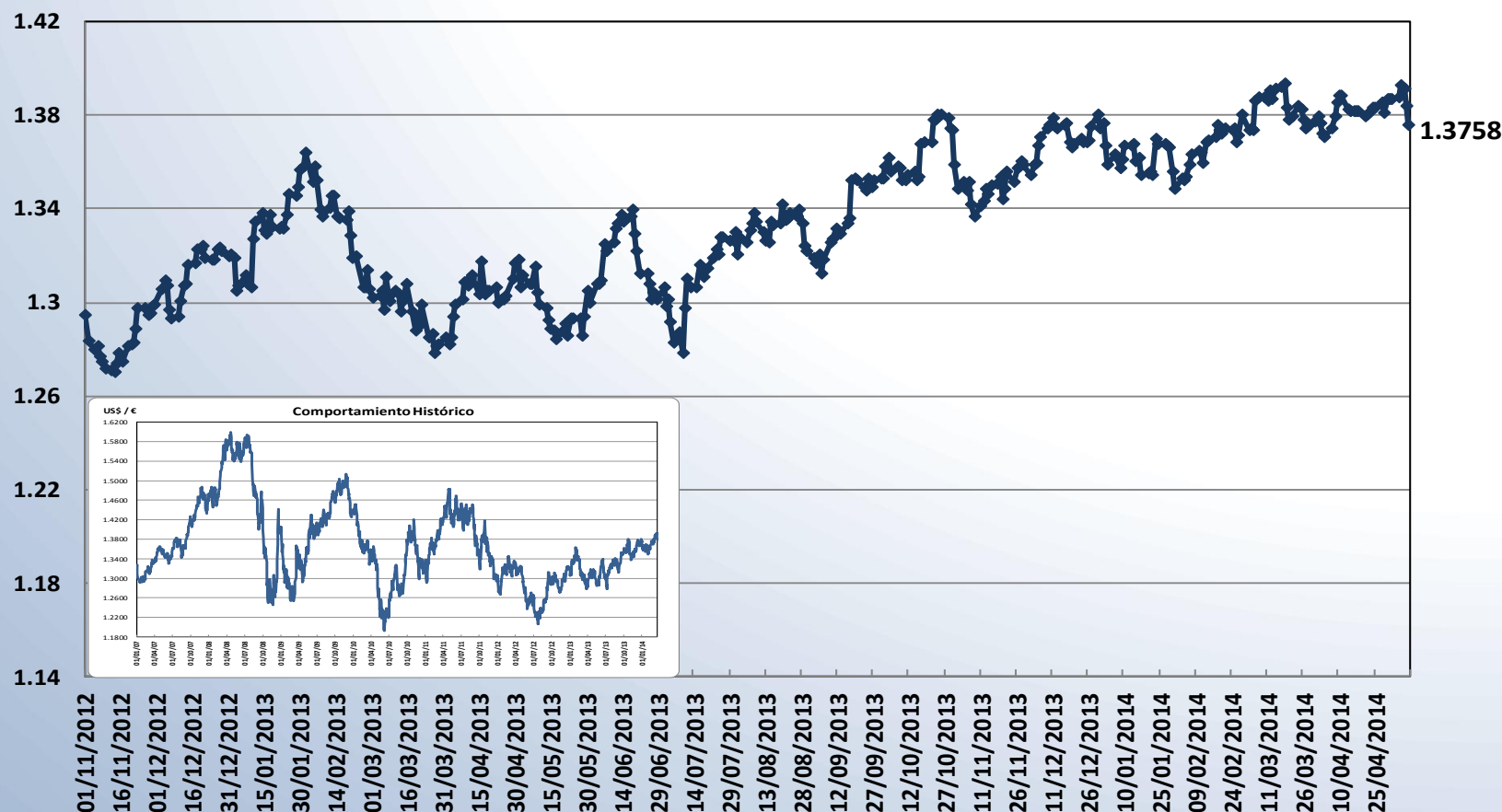
País	Índice	Valor de Cierre				Variación Porcentual (%) respecto al:	
		09-may-13	10-may-13	08-may-14	09-may-14	Año anterior	Día anterior
EEUU	Dow Jones Industrial Average	15,082.62	15,118.49	16,550.97	16,583.34	↑ 9.69	↑ 0.20
EEUU	Nasdaq Composite	3,409.17	3,436.58	4,051.50	4,071.87	↑ 18.49	↑ 0.50
EEUU	S&P 500	1,626.67	1,633.70	1,875.63	1,878.48	↑ 14.98	↑ 0.15
Alemania	DAX	8,262.55	8,278.59	9,607.40	9,581.45	↑ 15.74	↓ -0.27
Francia	CAC 40	3,928.58	3,953.83	4,507.24	4,477.28	↑ 13.24	↓ -0.66
España	IBEX	8,572.70	8,544.50	10,591.20	10,487.20	↑ 22.74	↓ -0.98
México	IPC	41,682.64	41,741.54	41,659.91	41,641.11	↓ -0.24	↓ -0.05
Brasil	Bovespa	55,447.56	55,107.80	53,422.37	53,100.34	↓ -3.64	↓ -0.60
Argentina	MerVal	3,863.19	3,712.51	6,814.54	6,846.69	↑ 84.42	↑ 0.47

Fuente: Bloomberg

# Evolución del Euro en relación al Dólar Estadounidense



US\$ / €

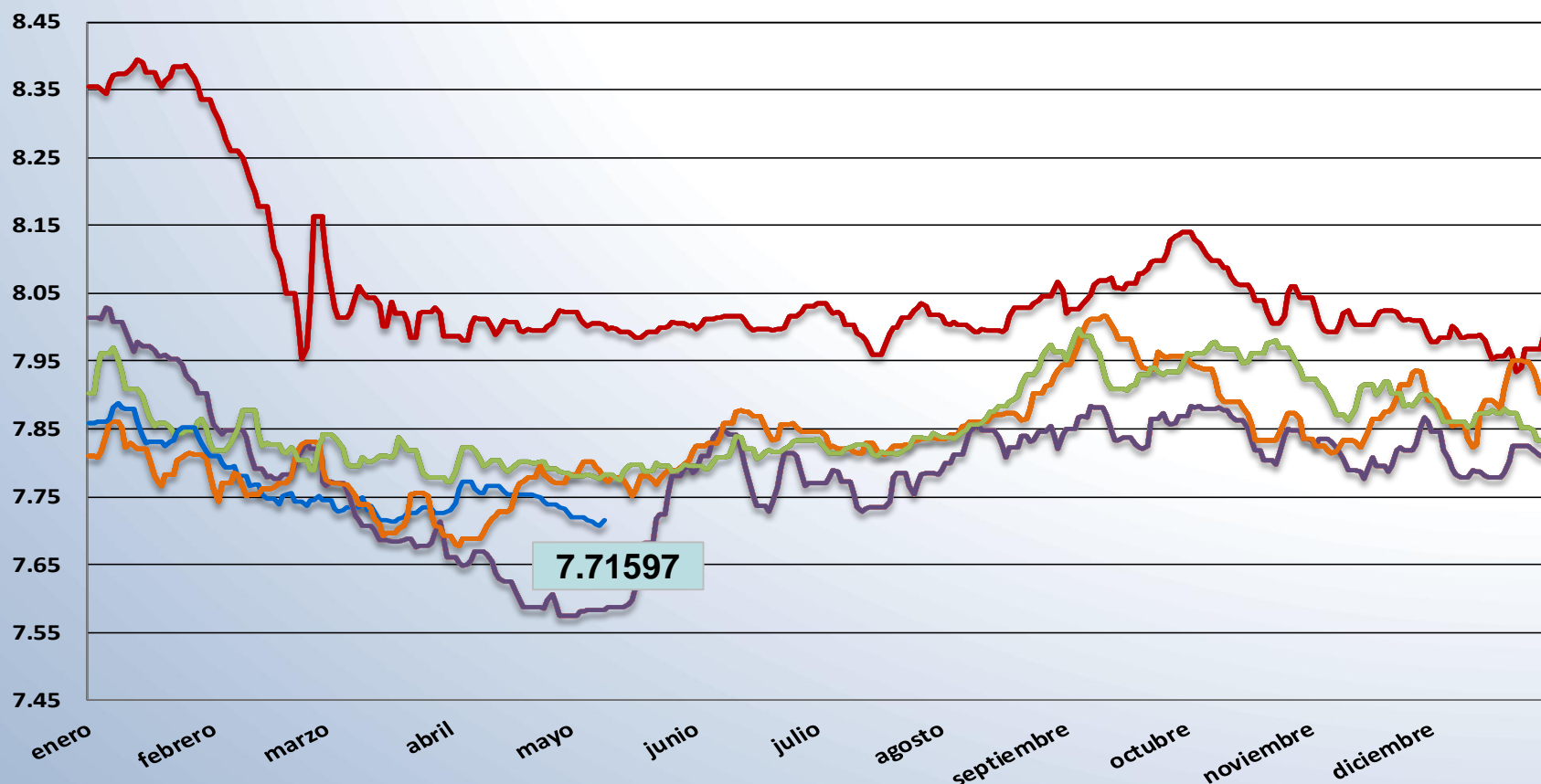


Fuente: Bloomberg

# Evolución del Tipo de Cambio diario de Guatemala



Q / US\$



# Evolución del precio del trigo y maíz

## -1ª posición a futuro-



US\$ ctvs / bushel



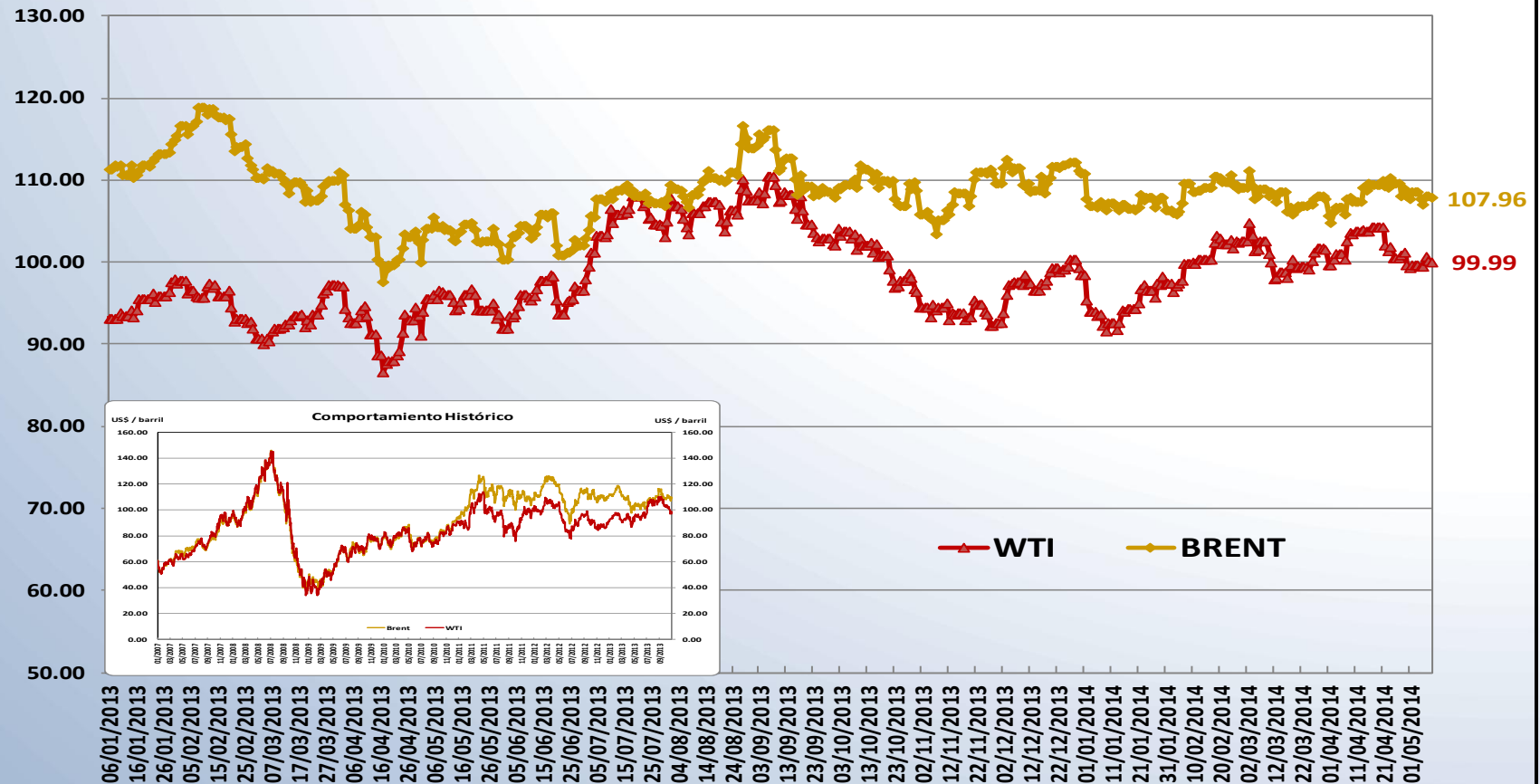
Fuente: Bloomberg

# Evolución del precio del petróleo

## -1ª posición a futuro-



US\$ / barril



Fuente: Bloomberg

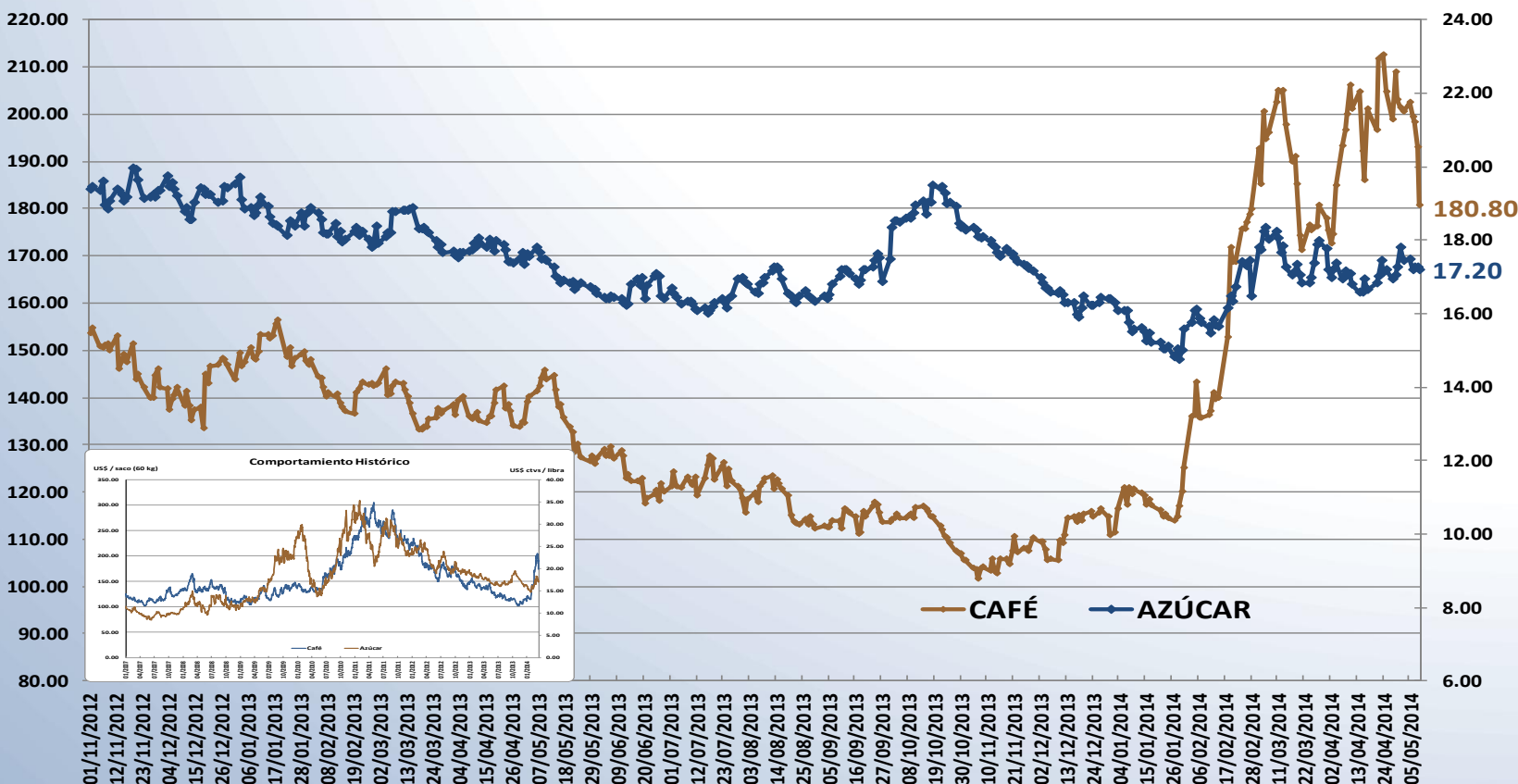
# Evolución del precio del café y azúcar

## -1ª posición a futuro-



US\$ / saco (60 kg)

US\$ ctvs / libra



Fuente: Bloomberg

# Evolución del precio internacional spot de oro



US\$ / Onza Troy



Fuente: Bloomberg



# **Instituciones financieras internacionales**

# Principales Bancos Estadounidenses



Institución	Precio Cierre (US\$)				Variación Porcentual (%) respecto al:	
	09-may-13	10-may-13	08-may-14	09-may-14	Año anterior	Día anterior
Citigroup Inc	48.60	48.75	47.14	46.99	↓ -3.61	↓ -0.32
JPMorgan Chase & Co	49.04	48.96	54.36	54.01	↑ 10.31	↓ -0.64
Morgan Stanley	23.41	23.94	29.69	29.68	↑ 23.98	↓ -0.03
Bank of America Corp	12.91	13.02	14.93	14.74	↑ 13.21	↓ -1.27
Wells Fargo & Co	37.89	38.03	49.33	49.08	↑ 29.06	↓ -0.51
UBS AG	18.22	18.21	20.78	20.59	↑ 13.07	↓ -0.91
State Street Corp	60.22	60.33	64.96	64.86	↑ 7.51	↓ -0.15
Bank of New York Mellon Corp/T	28.18	28.29	34.47	34.10	↑ 20.54	↓ -1.07
Northern Trust Corp	54.54	54.43	61.04	61.11	↑ 12.27	↑ 0.11
Goldman Sachs Group Inc/The	148.54	149.10	157.40	157.20	↑ 5.43	↓ -0.13

Fuente: Bloomberg

# Principales Bancos Europeos



País	Institución	Precio Cierre (US\$)				Variación Porcentual (%) respecto al:	
		09-may-13	10-may-13	08-may-14	09-may-14	Año anterior	Día anterior
Francia	BNP Paribas SA	58.09	58.02	69.53	72.89	↑ 25.62	↑ 4.83
Francia	Societe Generale SA	40.02	39.05	58.25	60.74	↑ 55.54	↑ 4.28
Francia	Credit Agricole SA	9.19	8.98	15.65	16.28	↑ 81.28	↑ 4.03
Alemania	Commerzbank AG	10.19	10.05	15.61	16.10	↑ 60.09	↑ 3.10
Alemania	Deutsche Bank AG	47.95	47.24	40.09	42.44	↓ -10.16	↑ 5.87
Bélgica	Dexia SA	0.07	0.06	0.05	0.06	↓ -15.26	↑ 5.92
España	Banco Santander SA	7.29	7.14	9.52	9.95	↑ 39.33	↑ 4.60
España	BBVA	9.86	9.73	11.71	12.30	↑ 26.38	↑ 5.02

Fuente: Bloomberg

# Principales Bancos Latinoamericanos

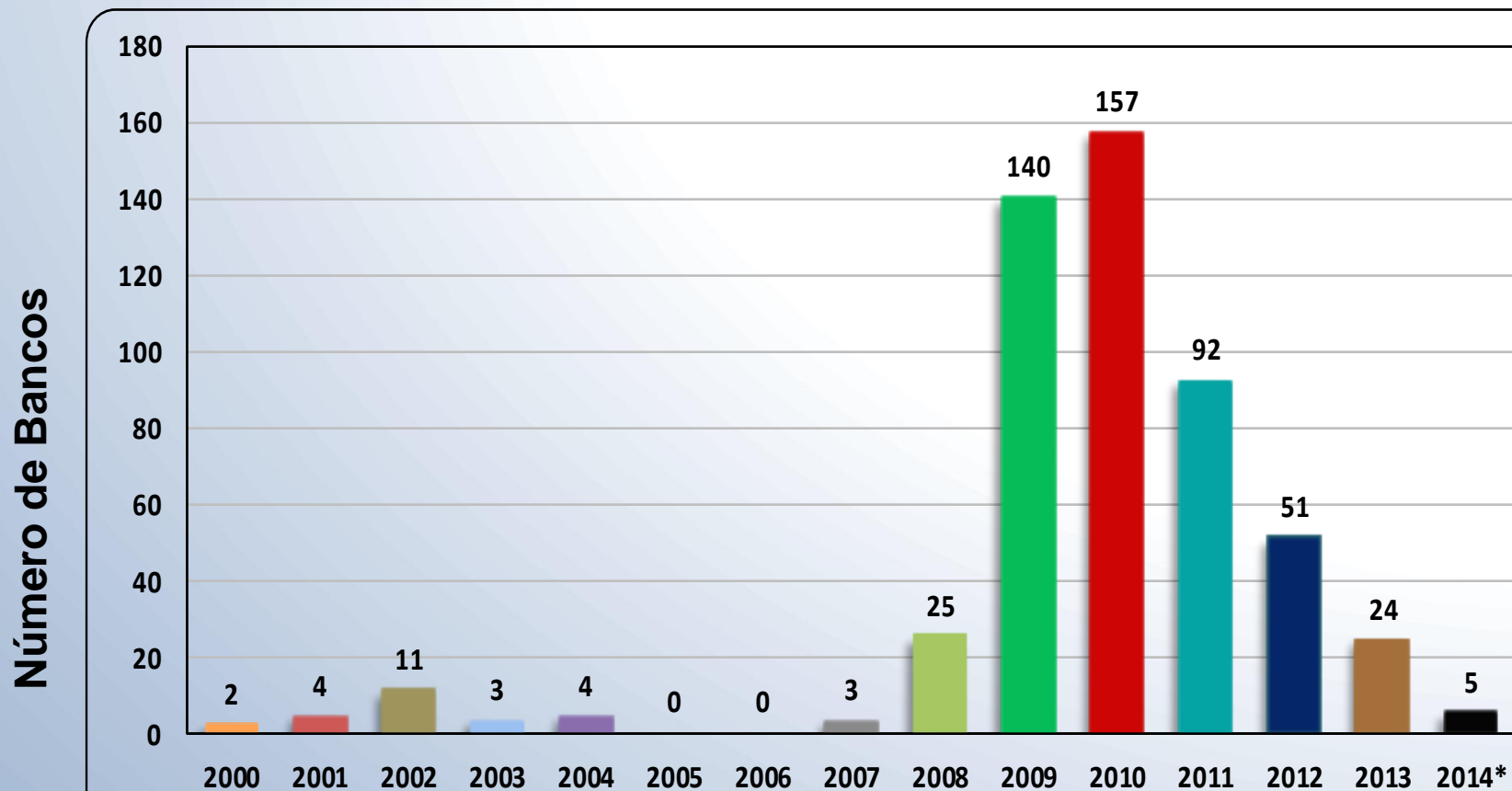


País	Institución	Precio Cierre (US\$)				Variación Porcentual (%) respecto al:	
		09-may-13	10-may-13	08-may-14	09-may-14	Año anterior	Día anterior
Brasil	Banco do Brasil SA	12.56	12.58	11.85	10.66	↓ -15.30	↓ -10.07
Brasil	Itau Unibanco Holding SA	15.80	15.60	18.40	16.65	↑ 6.75	↓ -9.51
Brasil	Banco Bradesco SA	16.68	16.58	17.12	15.50	↓ -6.54	↓ -9.46
Canadá	Bank of Nova Scotia	58.60	58.50	66.05	61.28	↑ 4.76	↓ -7.23
Chile	Banco de Chile	0.15	0.15	0.16	0.13	↓ -10.12	↓ -14.23
México	Grupo Financiero Banorte SAB d	7.59	7.45	7.53	7.09	↓ -4.85	↓ -5.93
México	Grupo Financiero Inbursa SAB d	2.83	2.69	2.93	2.76	↑ 2.69	↓ -5.56
Colombia	Bancolombia SA	16.23	15.85	14.89	14.26	↓ -10.02	↓ -4.22
Colombia	Banco de Bogota SA	35.79	35.66	37.62	36.25	↑ 1.65	↓ -3.66

Fuente: Bloomberg

# Bancos Quebrados en Estados Unidos

## Años 2000-2013



(\*) Actualizado al: 20/03/2014

Fuente: FDIC

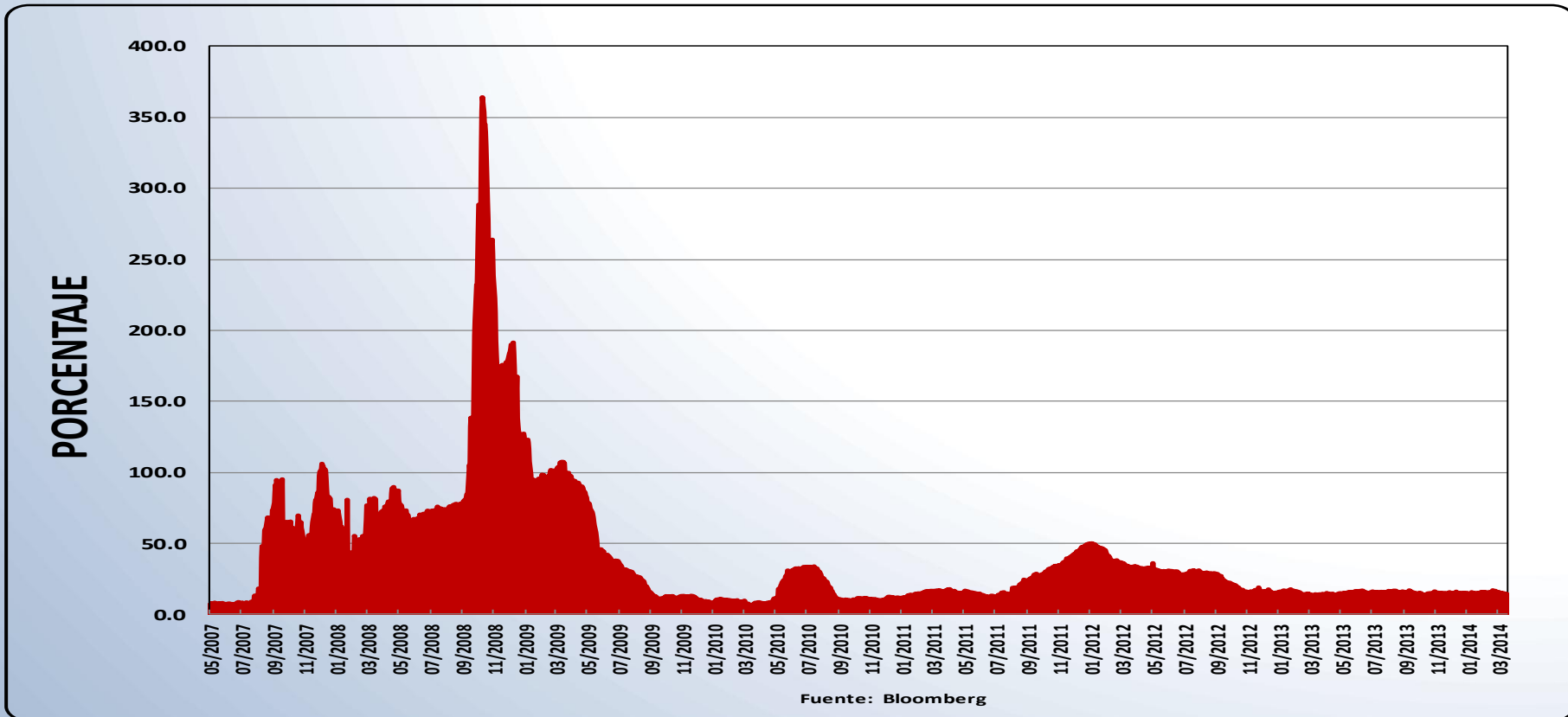


# **Indicador del Mercado Financiero - Crediticio**



# USD 3M Libor - OIS

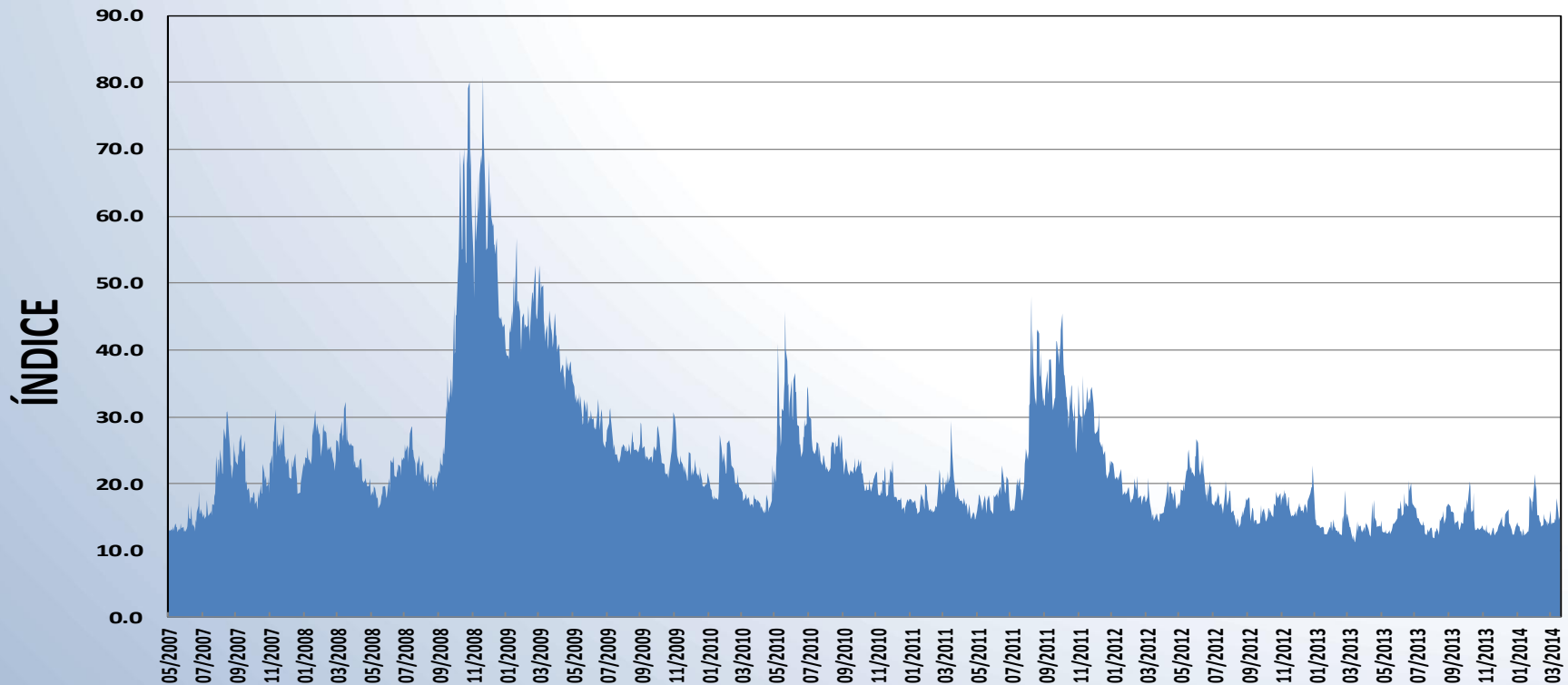
(Medidor del riesgo crediticio en el mercado de préstamos interbancarios)



•Al **subir el spread** (derivado de altas tasas de interés overnight), representa que existe una **mayor restricción de acceso al crédito y desconfianza por impago (default) entre los bancos**. Estos cargan con altas tasas de interés sus operaciones de corto plazo para **compensar la toma de mayor riesgo**. Dado que la tasa del overnight index swap está basada en las tasas fijadas por el banco central, al restarse de la tasa Libor se muestra la tasa de interés aplicada específicamente al riesgo de crédito.

# Chicago Board Options Exchange Volatility Index

(Medidor del miedo del inversionista)



Fuente: Bloomberg

Este indicador conocido comúnmente como “**Indicador del Miedo del Inversionista**” mide la volatilidad futura de los precios de las opciones puts y calls del S&P500. Un índice alto refleja una expectativa de **mercado más volátil en los próximos 30 días** y por ende **opciones** más costosas, lo cual redunda en la mayor utilización de opciones (puts) para cubrir los riesgos derivados de dicha volatilidad. Dicho indicador se encuentra expresado en porcentaje.