

Informe diario de mercados e instituciones financieras internacionales

Información al 4 de febrero de 2014



SUPERINTENDENCIA DE BANCOS

Trabajamos para promover la estabilidad y confianza en el sistema financiero supervisado

Departamento de Análisis Económico y
Estándares de Supervisión
Área de Análisis Económico y Financiero



Precios materias primas y principales índices bursátiles

Comportamiento de las Principales Materias Primas



Unidad de Medida	Índice	Valor de Cierre				Variación Porcentual (%) respecto al:	
		04-feb-13	05-feb-13	03-feb-14	04-feb-14	Año anterior	Día anterior
US\$/Barril	Petróleo WTI, Spot	96.17	96.64	96.43	97.33	↑ 0.71	↑ 0.93
US\$/Barril	Petróleo Brent, Spot	115.60	116.52	106.04	105.96	↓ -9.06	↓ -0.08
US\$/Quintal	Café Contrato "C" (1a. Posición Futuro)	144.35	144.05	135.95	136.25	↓ -5.41	↑ 0.22
US\$/Quintal	Azúcar No. 11 (1a. Posición Futuro)	18.73	18.56	15.74	16.06	↓ -13.47	↑ 2.03
US\$/Onza	Oro, Spot	1,673.70	1,672.95	1,257.68	1,254.65	↓ -25.00	↓ -0.24
US\$/€	Dólar por Euro	1.35140	1.35830	1.35250	1.35150	↓ -0.50	↓ -0.07
GTQ/US\$	Quetzal por Dólar	7.81934	7.82854	7.79949	7.79349	↓ -0.45	↓ -0.08

Fuente: Bloomberg y Banguat

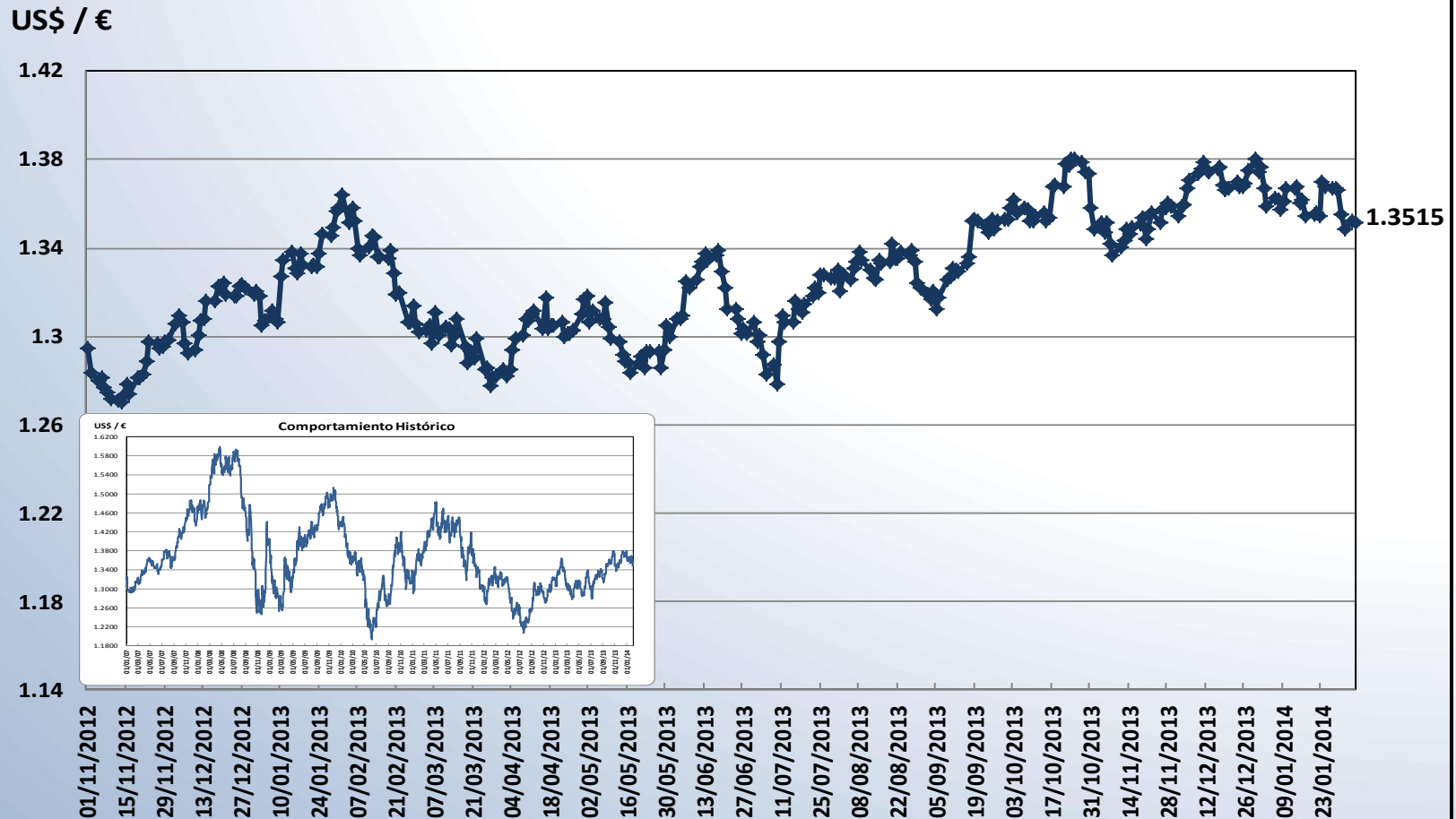
Comportamiento de los Principales Índices Bursátiles



País	Índice	Valor de Cierre				Variación Porcentual (%) respecto al:	
		04-feb-13	05-feb-13	03-feb-14	04-feb-14	Año anterior	Día anterior
EEUU	Dow Jones Industrial Average	13,880.08	13,979.30	15,372.80	15,445.24	↑ 10.49	↑ 0.47
EEUU	Nasdaq Composite	3,131.17	3,171.58	3,996.96	4,031.52	↑ 27.11	↑ 0.86
EEUU	S&P 500	1,495.71	1,511.29	1,741.89	1,755.18	↑ 16.14	↑ 0.76
Japón	Nikkei 225	11,260.35	11,046.92	14,619.13	14,008.47	↑ 26.81	↓ -4.18
Inglaterra	FTSE 100	6,246.84	6,282.76	6,465.66	6,449.27	↑ 2.65	↓ -0.25
Alemania	DAX	7,638.23	7,664.66	9,186.52	9,127.91	↑ 19.09	↓ -0.64
Francia	CAC 40	3,659.91	3,694.70	4,107.75	4,117.45	↑ 11.44	↑ 0.24
España	IBEX	7,919.60	8,093.60	9,725.40	9,754.30	↑ 20.52	↑ 0.30
Brasil	Bovespa	59,575.66	59,444.97	46,147.52	46,964.22	↓ -21.00	↑ 1.77
Argentina	MerVal	3,428.69	3,357.90	6,086.74	6,138.20	↑ 82.80	↑ 0.85

Fuente: Bloomberg

Evolución del Euro en relación al Dólar Estadounidense

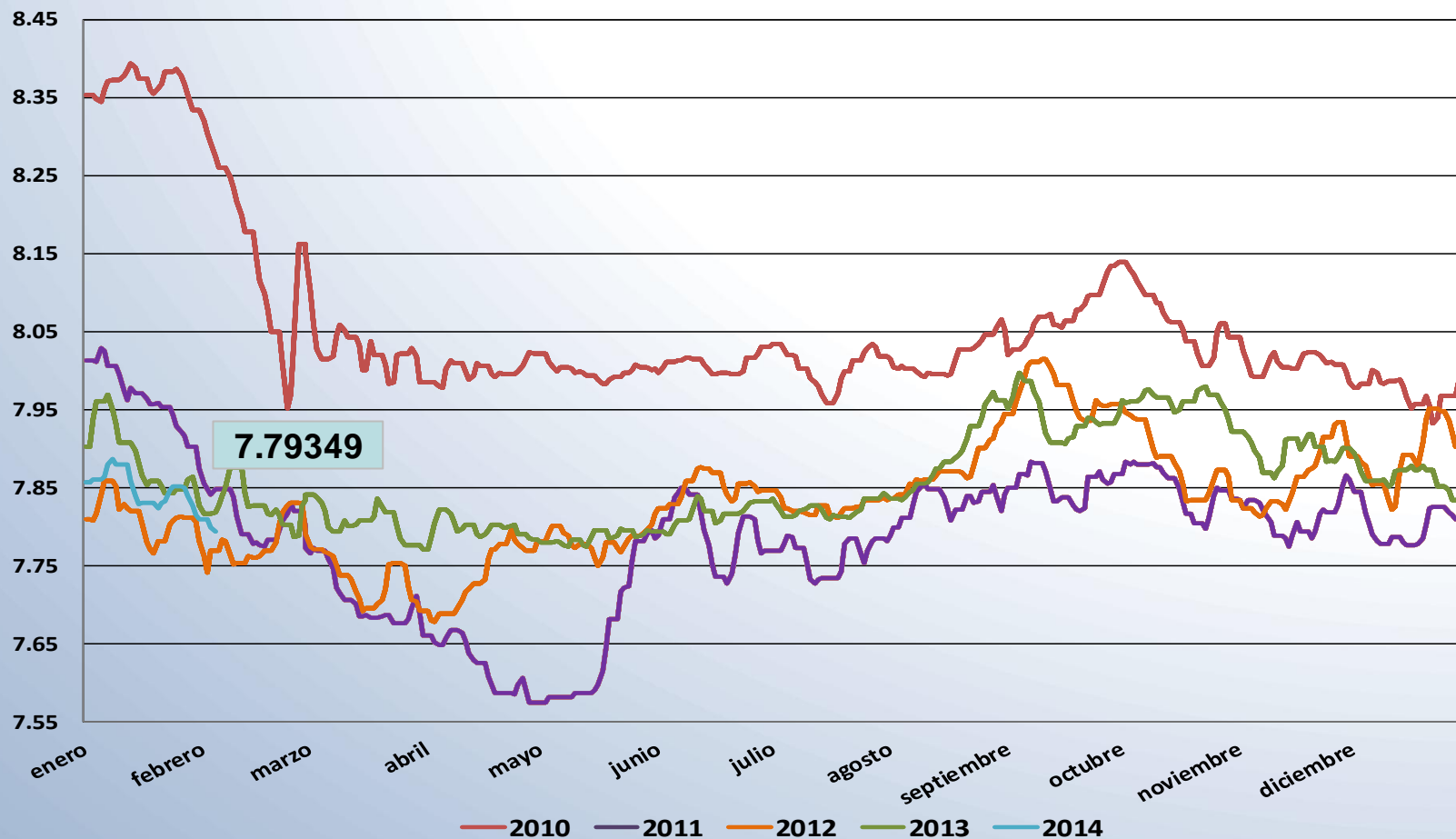


Fuente: Bloomberg

Evolución del Tipo de Cambio diario de Guatemala



Q / US\$

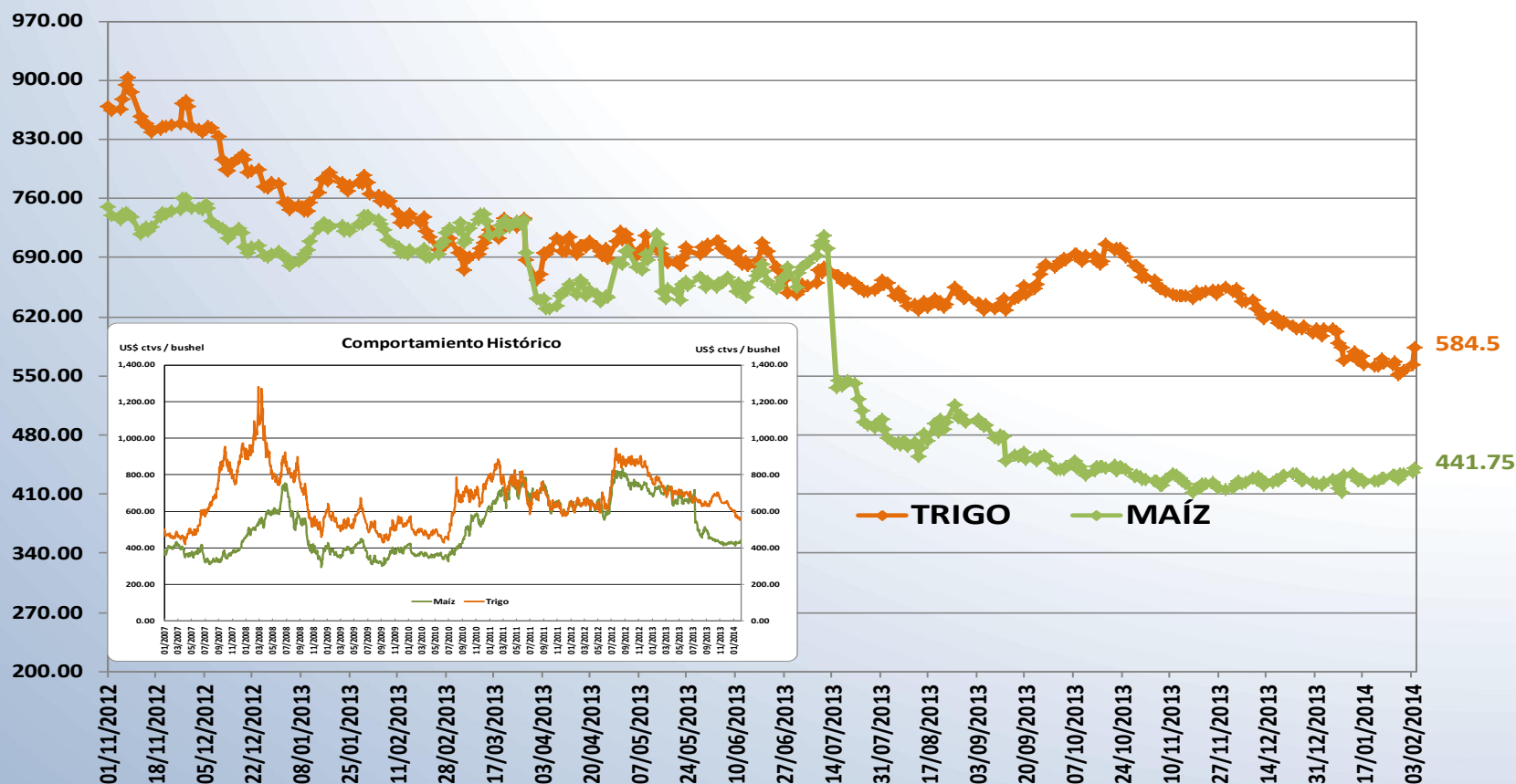


Evolución del precio del trigo y maíz

-1ª posición a futuro-



US\$ ctvs / bushel



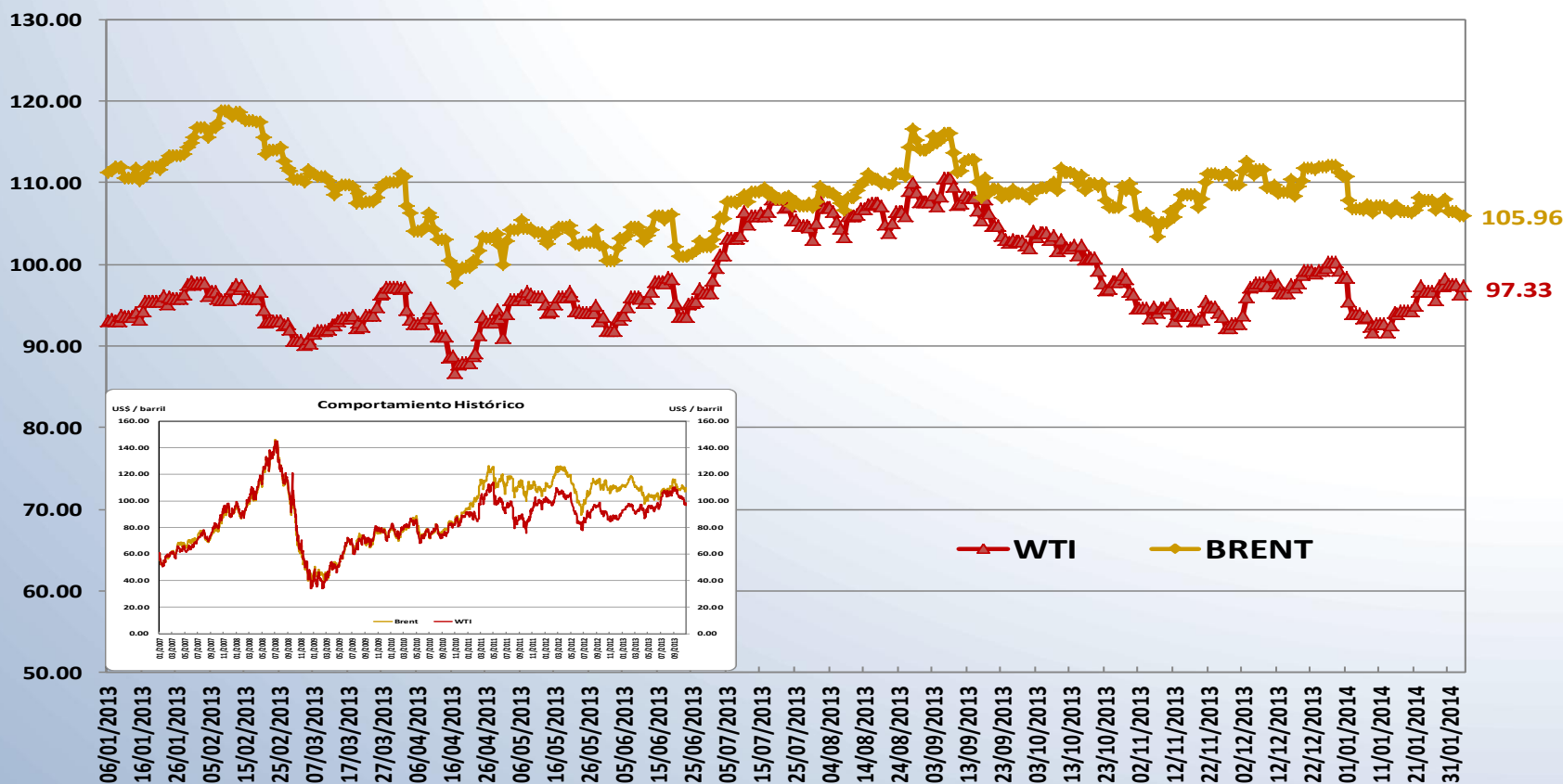
Fuente: Bloomberg

Evolución del precio del petróleo

-1ª posición a futuro-



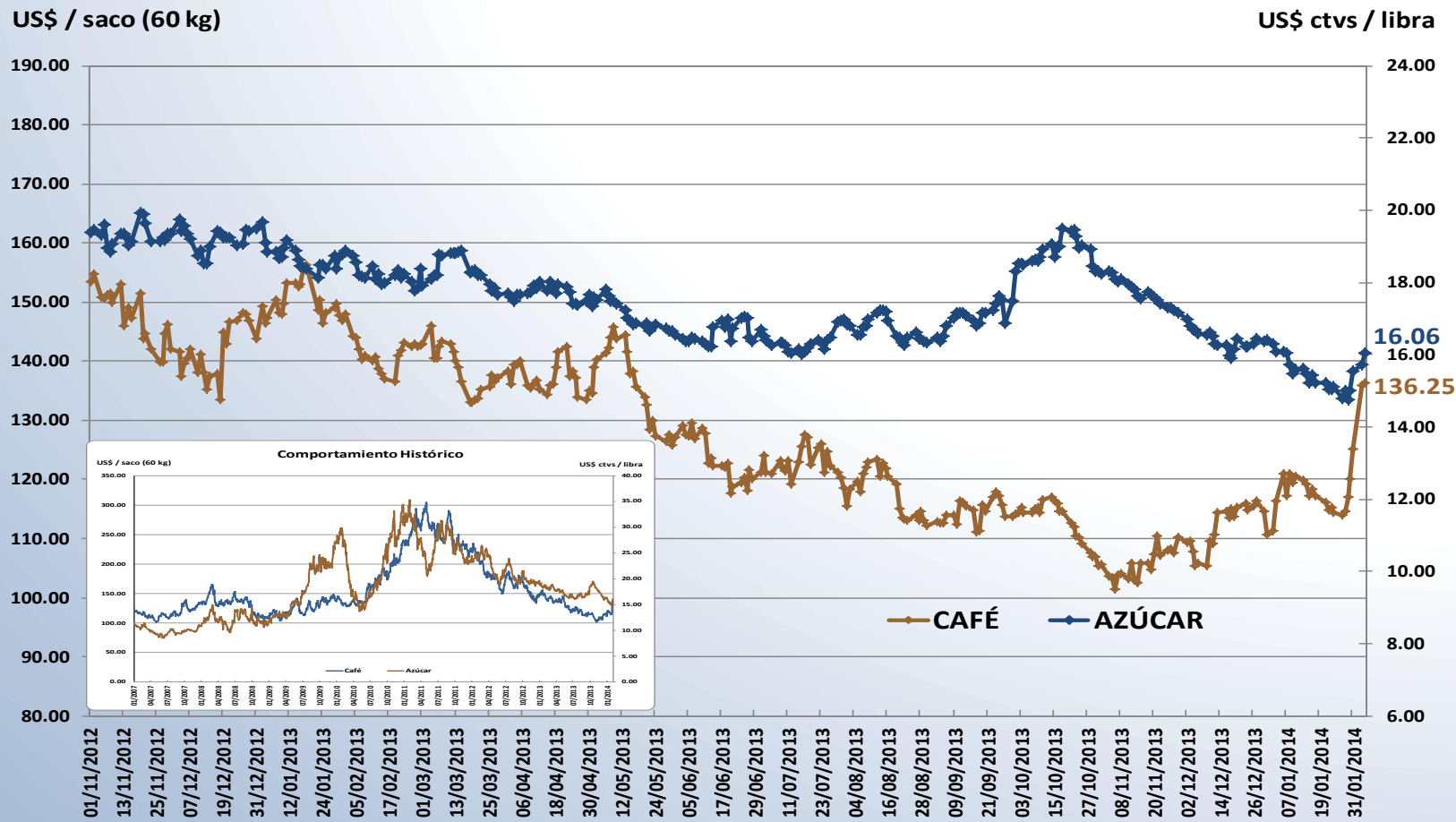
US\$ / barril



Fuente: Bloomberg

Evolución del precio del café y azúcar

-1ª posición a futuro-



Fuente: Bloomberg

Evolución del precio internacional spot de oro



US\$ / Onza Troy



Fuente: Bloomberg



Instituciones financieras internacionales

Principales Bancos Estadounidenses



Institución	Precio Cierre (US\$)				Variación Porcentual (%) respecto al:		
	04-feb-13	05-feb-13	03-feb-14	04-feb-14	Año anterior	Día anterior	
Citigroup Inc	42.21	42.92	46.34	46.77	↑ 8.97	↑ 0.93	
JPMorgan Chase & Co	47.68	48.79	54.31	54.95	↑ 12.63	↑ 1.18	
Morgan Stanley	22.88	23.40	28.95	29.02	↑ 24.02	↑ 0.24	
Bank of America Corp	11.48	11.88	16.35	16.35	↑ 37.63	→ 0.00	
Wells Fargo & Co	34.76	34.85	44.43	44.77	↑ 28.46	↑ 0.77	
UBS AG	17.19	17.16	19.22	20.35	↑ 18.59	↑ 5.88	
State Street Corp	55.94	56.17	64.60	65.46	↑ 16.54	↑ 1.33	
Bank of New York Mellon Corp/T	27.19	27.39	30.91	31.19	↑ 13.87	↑ 0.91	
Northern Trust Corp	51.28	51.74	58.40	59.78	↑ 15.54	↑ 2.36	
Goldman Sachs Group Inc/The	147.52	150.45	159.82	161.70	↑ 7.48	↑ 1.18	

Fuente: Bloomberg

Principales Bancos Europeos



País	Institución	Precio Cierre (US\$)				Variación Porcentual (%) respecto al:	
		04-feb-13	05-feb-13	03-feb-14	04-feb-14	Año anterior	Día anterior
Francia	BNP Paribas SA	60.40	61.84	75.73	76.78	↑ 24.16	↑ 1.39
Francia	Societe Generale SA	43.41	44.36	55.66	57.07	↑ 28.66	↑ 2.52
Francia	Credit Agricole SA	9.62	9.82	13.17	13.45	↑ 36.98	↑ 2.12
Alemania	Commerzbank AG	15.17	15.38	16.20	17.02	↑ 10.67	↑ 5.05
Alemania	Deutsche Bank AG	50.14	51.24	47.06	46.95	↓ -8.37	↓ -0.23
Inglaterra	Royal Bank of Scotland Group P	5.18	5.28	5.22	5.19	↓ -1.87	↓ -0.63
Inglaterra	Barclays PLC	4.24	4.27	4.16	4.14	↓ -3.00	↓ -0.43
Bélgica	Dexia SA	0.05	0.07	0.05	0.05	↓ -20.40	↓ -0.50
España	Banco Santander SA	7.69	7.96	8.45	8.47	↑ 6.43	↑ 0.25
España	BBVA	9.42	9.68	11.63	11.70	↑ 20.85	↑ 0.63

Fuente: Bloomberg

Principales Bancos Latinoamericanos



País	Institución	Precio Cierre (US\$)				Variación Porcentual (%) respecto al:	
		04-feb-13	05-feb-13	03-feb-14	04-feb-14	Año anterior	Día anterior
Brasil	Banco do Brasil SA	11.95	12.12	10.14	8.64	↓ -28.74	↓ -14.79
Brasil	Itau Unibanco Holding SA	15.19	15.66	15.07	13.03	↓ -16.79	↓ -13.50
Brasil	Banco Bradesco SA	16.36	16.43	12.73	10.74	↓ -34.65	↓ -15.67
Canadá	Bank of Nova Scotia	58.68	58.87	60.86	54.38	↓ -7.62	↓ -10.64
Chile	Banco de Chile	0.16	0.16	0.14	0.12	↓ -26.74	↓ -14.66
Colombia	Bancolombia SA	17.25	17.46	12.37	10.87	↓ -37.77	↓ -12.14
Colombia	Banco de Bogota SA	31.56	32.43	36.66	32.31	↓ -0.34	↓ -11.85

Fuente: Bloomberg

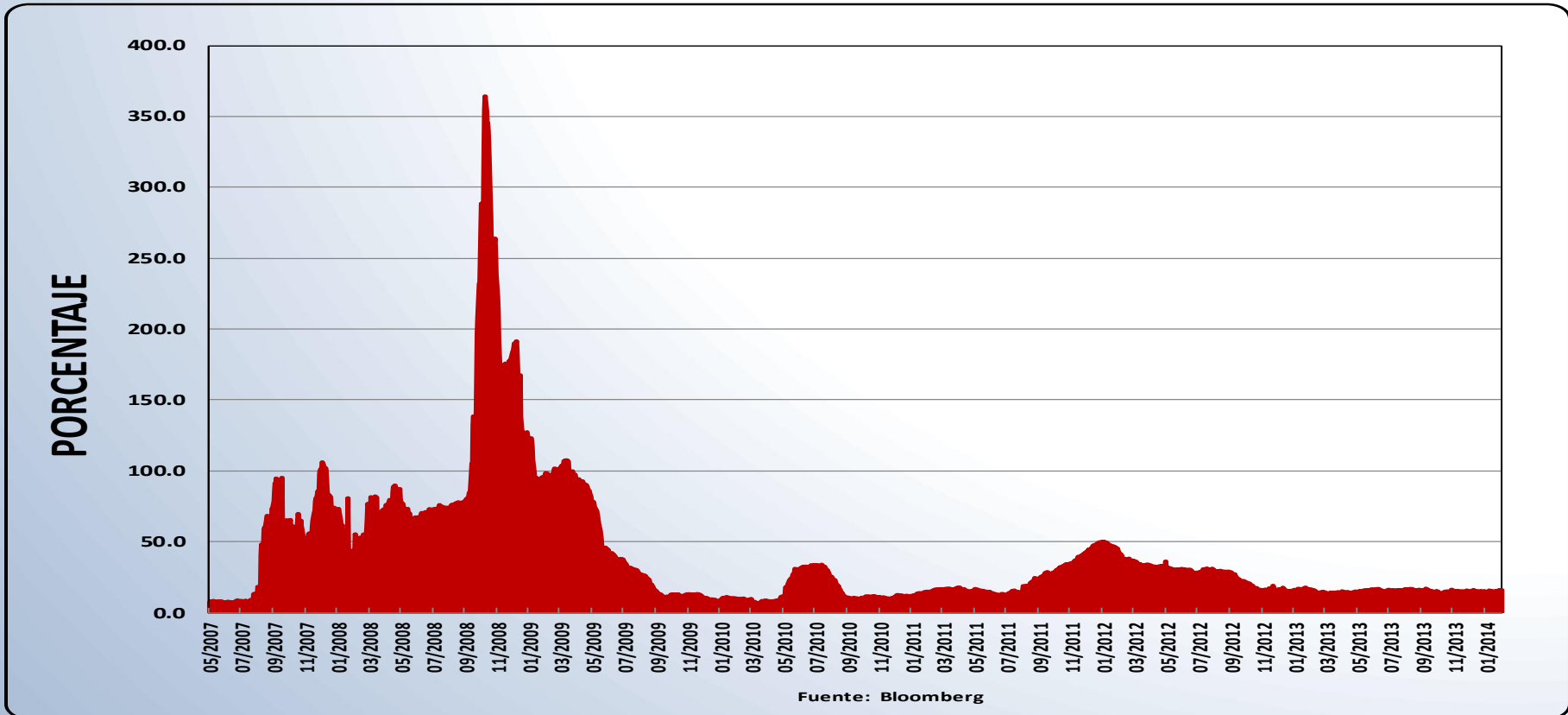


Indicador del Mercado Financiero - Crediticio



USD 3M Libor - OIS

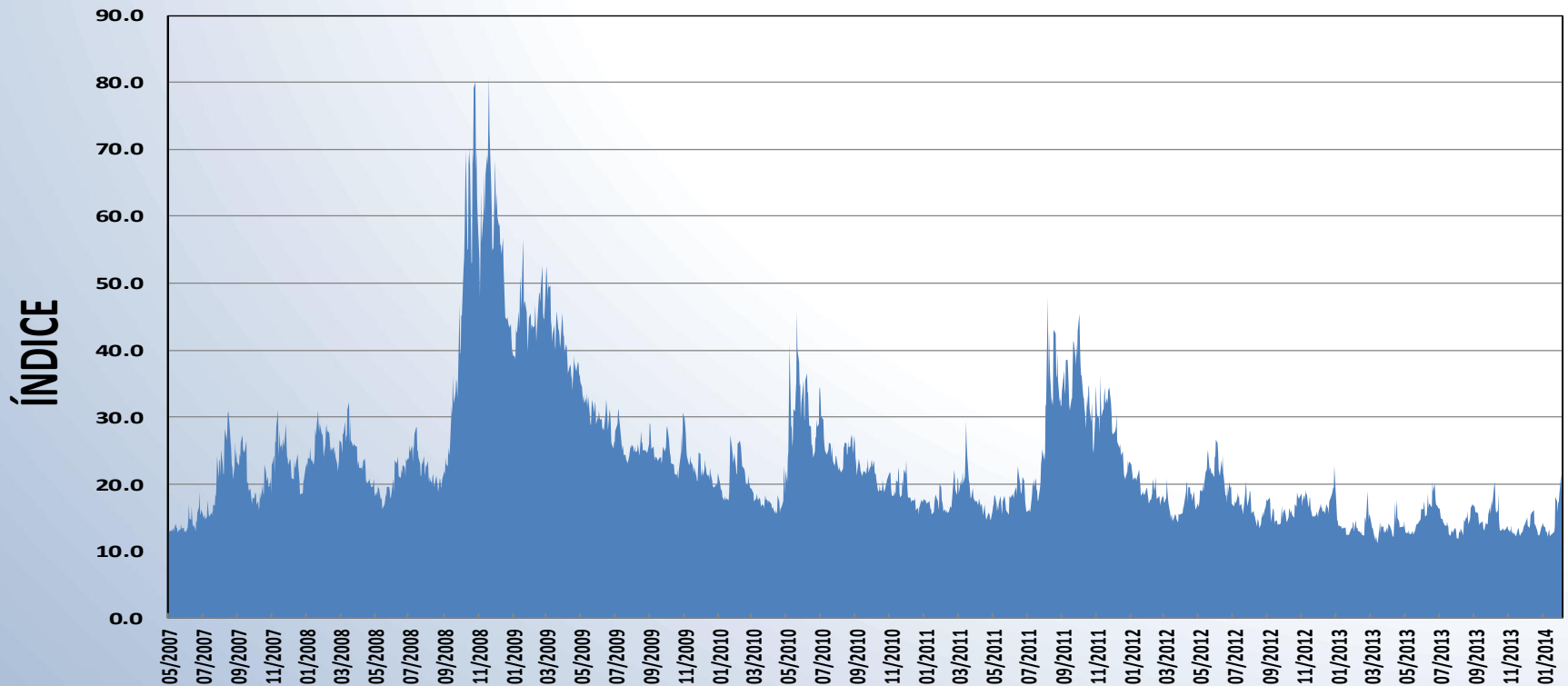
(Medidor del riesgo crediticio en el mercado de préstamos interbancarios)



•Al **subir el spread** (derivado de altas tasas de interés overnight), representa que existe una **mayor restricción de acceso al crédito y desconfianza por impago (default) entre los bancos**. Estos cargan con altas tasas de interés sus operaciones de corto plazo para **compensar la toma de mayor riesgo**. Dado que la tasa del overnight index swap está basada en las tasas fijadas por el banco central, al restarse de la tasa Libor se muestra la tasa de interés aplicada específicamente al riesgo de crédito.

Chicago Board Options Exchange Volatility Index

(Medidor del miedo del inversionista)



Fuente: Bloomberg

Este indicador conocido comúnmente como “**Indicador del Miedo del Inversionista**” mide la volatilidad futura de los precios de las opciones puts y calls del S&P500. Un índice alto refleja una expectativa de **mercado más volátil en los próximos 30 días** y por ende **opciones** más costosas, lo cual redunda en la mayor utilización de opciones (puts) para cubrir los riesgos derivados de dicha volatilidad. Dicho indicador se encuentra expresado en porcentaje.