

Informe diario de mercados e instituciones financieras internacionales

Información al 19 de junio de 2013



SUPERINTENDENCIA DE BANCOS

Trabajamos para promover la estabilidad y confianza en el sistema financiero supervisado

Departamento de Análisis Económico y
Estándares de Supervisión
Área de Análisis Económico y Financiero



Precios materias primas y principales índices bursátiles

Comportamiento de las Principales Materias Primas



Unidad de Medida	Índice	Valor de Cierre				Variación Porcentual (%) respecto al:	
		22-jun-11	20-jun-12	18-jun-13	19-jun-13	Año anterior	Día anterior
US\$/Barril	Petróleo WTI, Spot	95.41	81.80	98.44	98.24	↑ 20.10	↓ -0.20
US\$/Barril	Petróleo Brent, Spot	114.21	92.69	106.02	105.59	↑ 13.92	↓ -0.41
US\$/Quintal	Café Contrato "C" (1a. Posición Futuro)	243.75	150.75	122.00	122.75	↓ -18.57	↑ 0.61
US\$/Quintal	Azúcar No. 11 (1a. Posición Futuro)	27.23	21.74	16.76	16.97	↓ -21.94	↑ 1.25
US\$/Onza	Oro, Spot	1,548.95	1,607.48	1,367.65	1,351.90	↓ -15.90	↓ -1.15
US\$/€	Dólar por Euro	1.44	1.27070	1.34	1.32950	↑ 4.63	↓ -0.72
GTQ/US\$	Quetzal por Dólar	7.76	7.77876	7.81	7.81707	↑ 0.49	↑ 0.11
% Libor	Libor 90 días US\$	0.24550	0.46785	0.27	0.27175	↓ -41.92	↓ -0.18

Fuente: Bloomberg y Banguat

Comportamiento de los Principales Índices Bursátiles



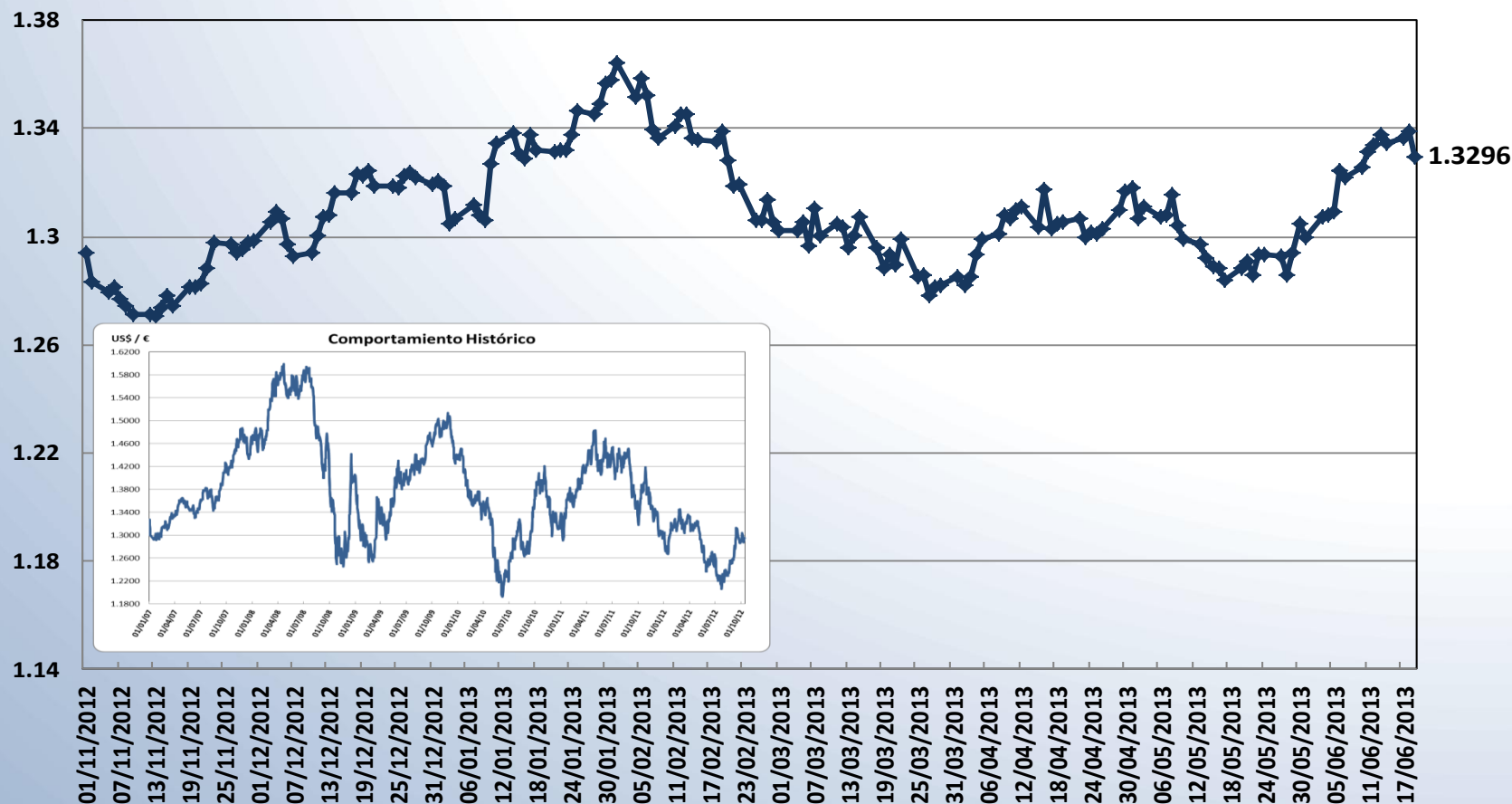
País	Índice	Valor de Cierre				Variación Porcentual (%) respecto al:			
		22-jun-11	20-jun-12	18-jun-13	19-jun-13	Año anterior	Día anterior		
EEUU	Dow Jones Industrial Average	12,109.67	12,824.39	15,318.23	15,112.19	↑ 17.84	↓ -1.35		
EEUU	Nasdaq Composite	2,669.19	2,930.45	3,482.18	3,443.20	↑ 17.50	↓ -1.12		
EEUU	S&P 500	1,287.14	1,355.69	1,651.81	1,628.93	↑ 20.16	↓ -1.39		
Japón	Nikkei 225	9,629.43	8,752.31	13,007.28	13,245.22	↑ 51.33	↑ 1.83		
Hong Kong	Hang Seng	21,859.97	19,518.85	21,354.66	20,986.89	↑ 7.52	↓ -1.72		
Inglaterra	FTSE 100	5,772.99	5,260.19	6,374.21	6,348.82	↑ 20.70	↓ -0.40		
Alemania	DAX	7,278.19	6,392.13	8,229.51	8,197.08	↑ 28.24	↓ -0.39		
Francia	CAC 40	3,871.37	3,126.52	3,860.55	3,839.34	↑ 22.80	↓ -0.55		
España	IBEX	10,226.20	6,796.10	8,180.20	8,098.30	↑ 19.16	↓ -1.00		
México	IPC	35,399.44	44,107.22	39,459.98	39,044.95	↓ -11.48	↓ -1.05		
Brasil	Bovespa	61,194.09	66,203.50	49,464.94	47,893.06	↓ -27.66	↓ -3.18		
Argentina	MerVal	3,333.58	2,798.83	3,047.99	3,070.86	↑ 9.72	↑ 0.75		

Fuente: Bloomberg

Evolución del Euro



US\$ / €



Fuente: Bloomberg

Tipos de Cambio de las Monedas más importantes del Mundo



	US\$	Euro	¥en	UK£	SFranc	Can\$	Aud\$	HgKg\$	Cn¥
Cn¥	6.1273	8.2093	0.0636	9.4840	6.6013	5.9647	5.6958	0.7898	
HgKg\$	7.7575	10.3145	8.0531	12.0084	8.3578	7.5524	7.2117		1.2661
Aust\$	1.0757	1.4303	1.1166	1.6653	1.1587	1.0472		0.1387	0.1756
Can\$	1.0271	1.3657	0.0107	1.5900	1.1064		0.9549	0.1324	0.1677
SFranc	0.9284	1.2344	0.9639	1.4371		0.9039	0.8628	11.9656	0.1515
UK£	0.6460	0.8589	0.6706		0.6958	0.6289	0.6005	0.0833	0.1054
¥en	96.3300	128.0800		149.1110	103.7540	93.7810	89.5350	12.4164	15.7200
Euro	0.7522		0.7808	1.1642	0.8101	0.7322	0.6991	0.0970	0.1228
US\$		1.3296	0.0104	1.5480	1.0770	0.9736	0.9296	0.1289	0.1632

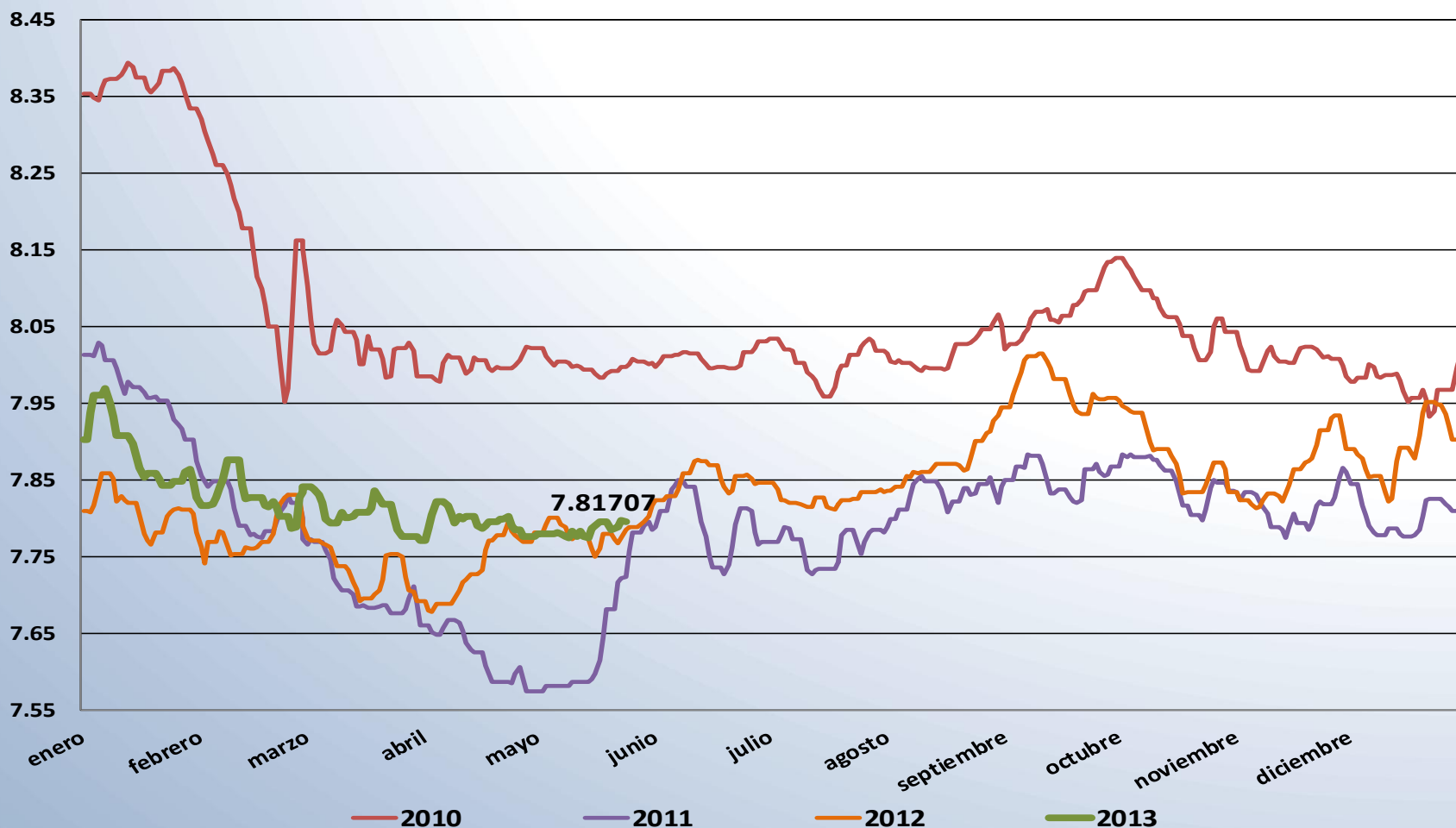
US\$	U.S. Dollar	Can\$:	Canadian Dollar
EUR:	Euro	UK£:	British Pound
SFranc:	Swiss Franc	Aust\$:	Australian Dollar
HgKg\$:	Hong Kong Dollar	¥en:	Japanese Yen
Cn¥	China Yuan		

Fuente: Bloomberg

Evolución del Tipo de Cambio diario de Guatemala



Q / US\$



Evolución del precio del trigo y maíz

-1ª posición a futuro-



US\$ ctvs / bushel



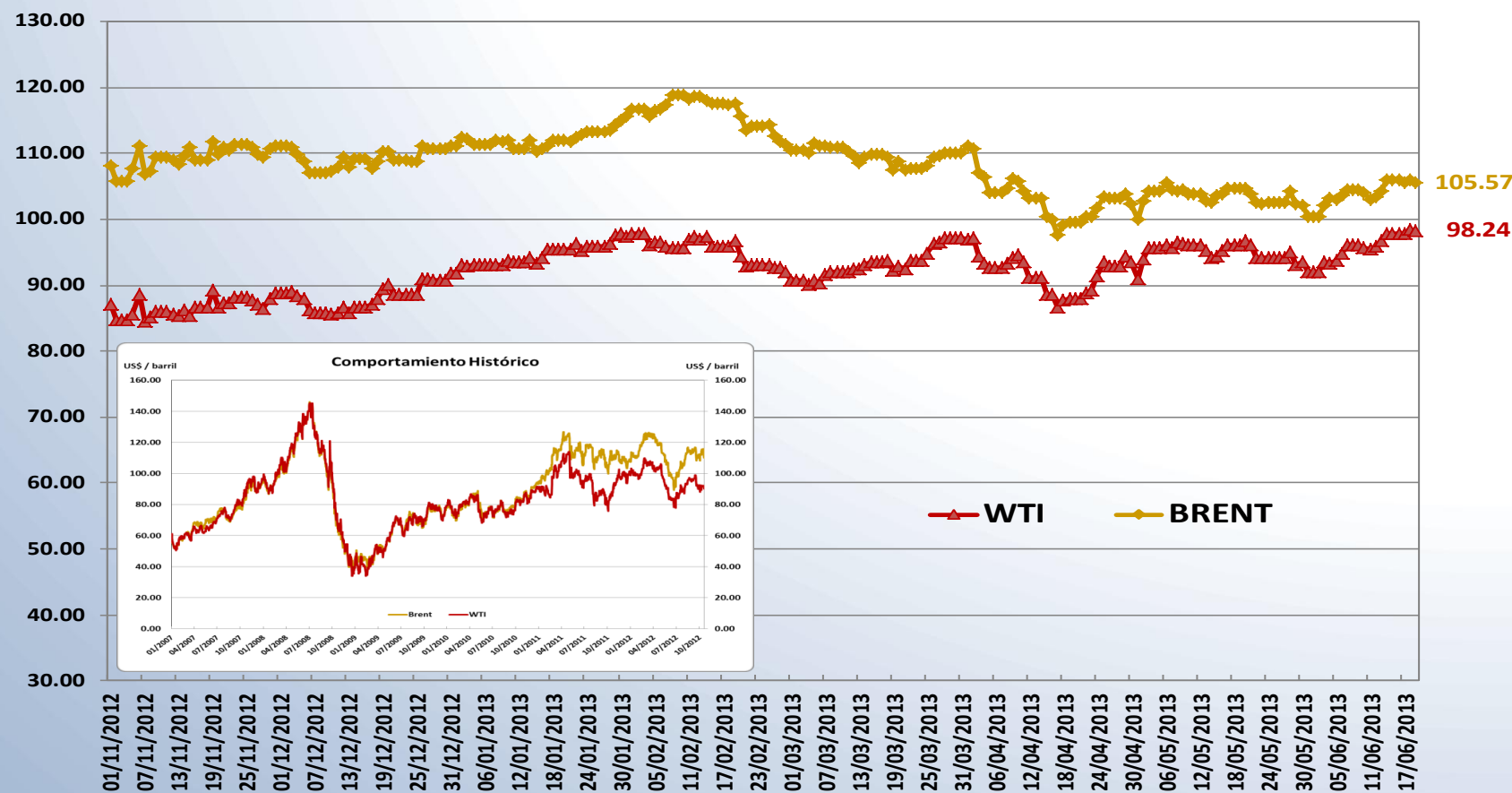
Fuente: Bloomberg

Evolución del precio del petróleo

-1ª posición a futuro-



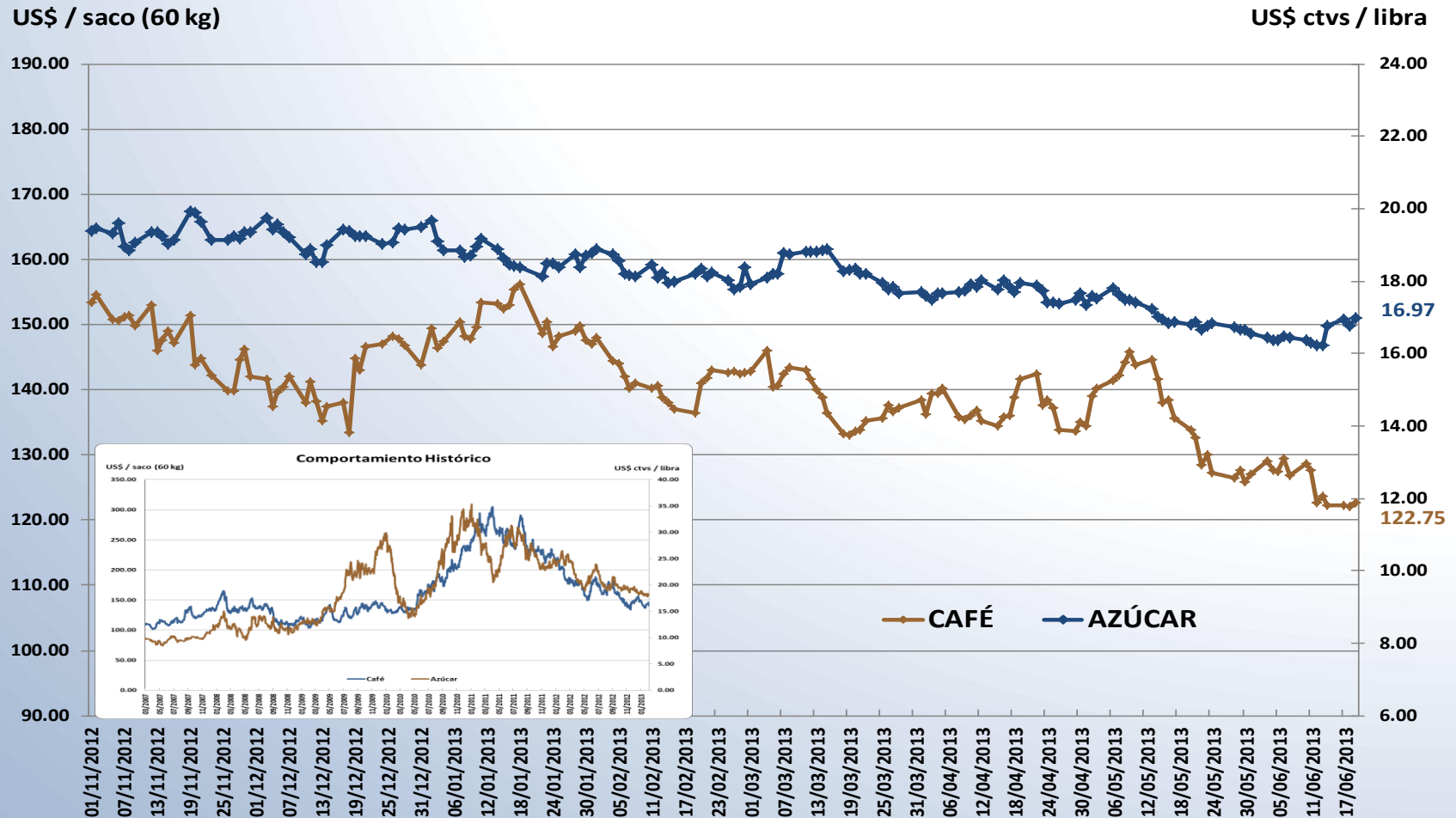
US\$ / barril



Fuente: Bloomberg

Evolución del precio del café y azúcar

-1ª posición a futuro-

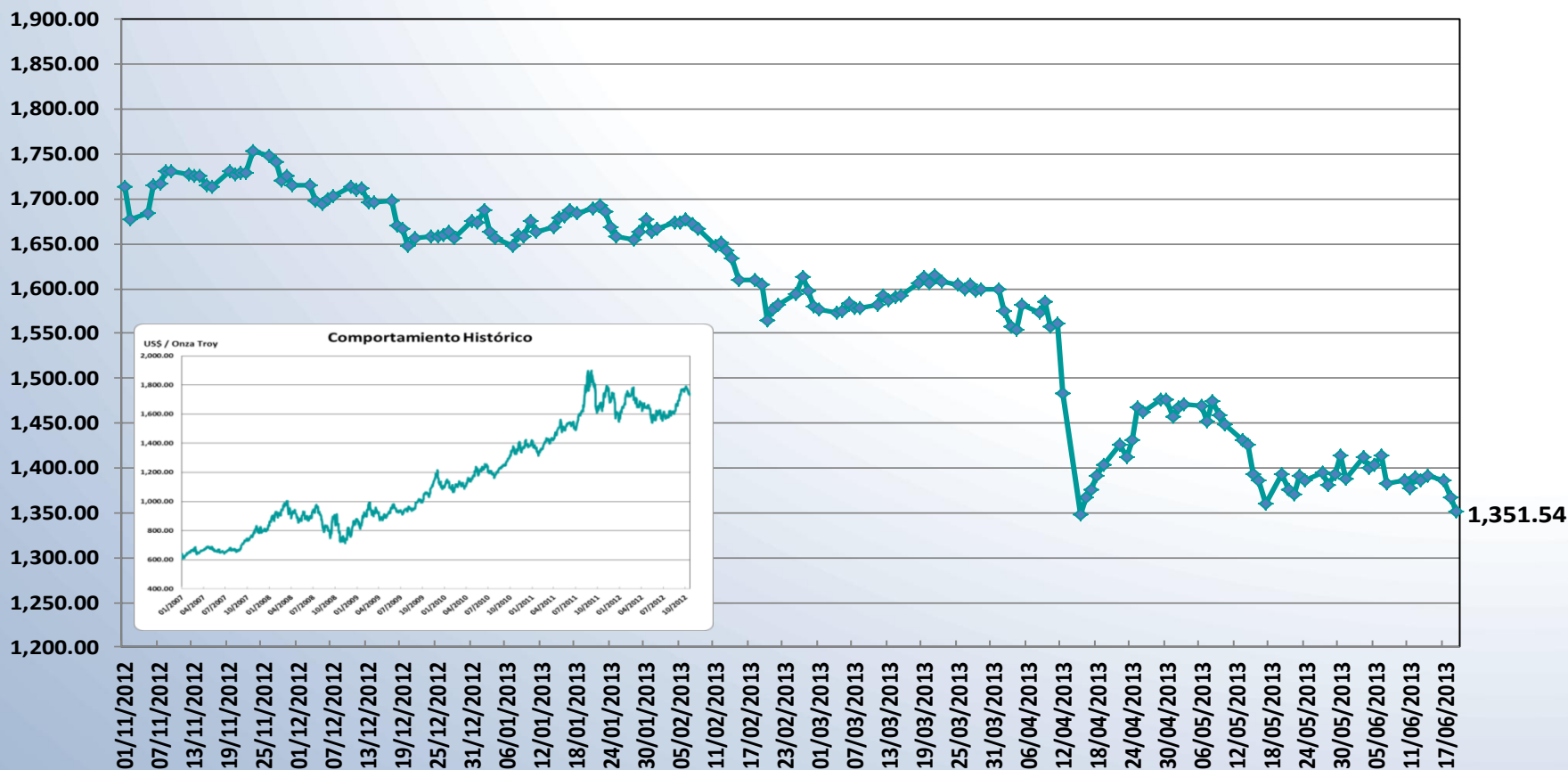


Fuente: Bloomberg

Evolución del precio internacional spot de oro



US\$ / Onza Troy



Fuente: Bloomberg



Instituciones financieras internacionales

Principales Bancos Estadounidenses



Institución	Precio Cierre (US\$)				Variación Porcentual (%) respecto al:	
	22-jun-11	20-jun-12	18-jun-13	19-jun-13	Año anterior	Día anterior
Citigroup Inc	39.51	28.86	50.01	49.53	↑ 71.62	↓ -0.96
JPMorgan Chase & Co	40.69	36.45	54.11	53.55	↑ 46.91	↓ -1.03
Morgan Stanley	22.60	14.20	26.32	26.11	↑ 83.87	↓ -0.80
Bank of America Corp	10.79	8.14	13.27	13.19	↑ 62.04	↓ -0.60
Wells Fargo & Co	27.37	32.81	40.84	40.66	↑ 23.93	↓ -0.44
UBS AG	17.96	12.07	18.07	17.72	↑ 46.81	↓ -1.94
State Street Corp	44.04	43.90	67.32	66.68	↑ 51.89	↓ -0.95
Bank of New York Mellon Corp/T	26.04	21.34	29.77	29.65	↑ 38.94	↓ -0.40
Northern Trust Corp	46.24	44.53	58.36	57.90	↑ 30.02	↓ -0.79
Goldman Sachs Group Inc/The	134.52	96.55	164.15	161.56	↑ 67.33	↓ -1.58

Fuente: Bloomberg

Principales Bancos Europeos



País	Institución	Precio Cierre (US\$)				Variación Porcentual (%) respecto al:	
		22-jun-11	20-jun-12	18-jun-13	19-jun-13	Año anterior	Día anterior
Francia	BNP Paribas SA	76.58	37.64	56.08	58.05	↑ 54.24	↑ 3.52
Francia	Societe Generale SA	57.25	22.84	36.94	38.30	↑ 67.67	↑ 3.67
Francia	Credit Agricole SA	14.72	4.32	8.87	9.13	↑ 111.44	↑ 2.93
Alemania	Commerzbank AG	33.80	13.45	9.56	10.04	↓ -25.38	↑ 5.02
Alemania	Deutsche Bank AG	58.97	36.91	44.01	45.59	↑ 23.50	↑ 3.58
Inglaterra	Royal Bank of Scotland Group P	4.00	19.99	5.08	5.02	↓ -74.88	↓ -1.08
Inglaterra	Barclays PLC	3.48	173.50	4.72	4.74	↓ -97.27	↑ 0.40
Bélgica	Dexia SA	3.13	0.18	0.03	0.03	↓ -85.05	↑ 4.63
España	Banco Santander SA	11.49	6.30	6.76	6.98	↑ 10.72	↑ 3.21
España	BBVA	11.49	6.78	8.70	8.95	↑ 32.08	↑ 2.96

Fuente: Bloomberg

Principales Bancos Latinoamericanos

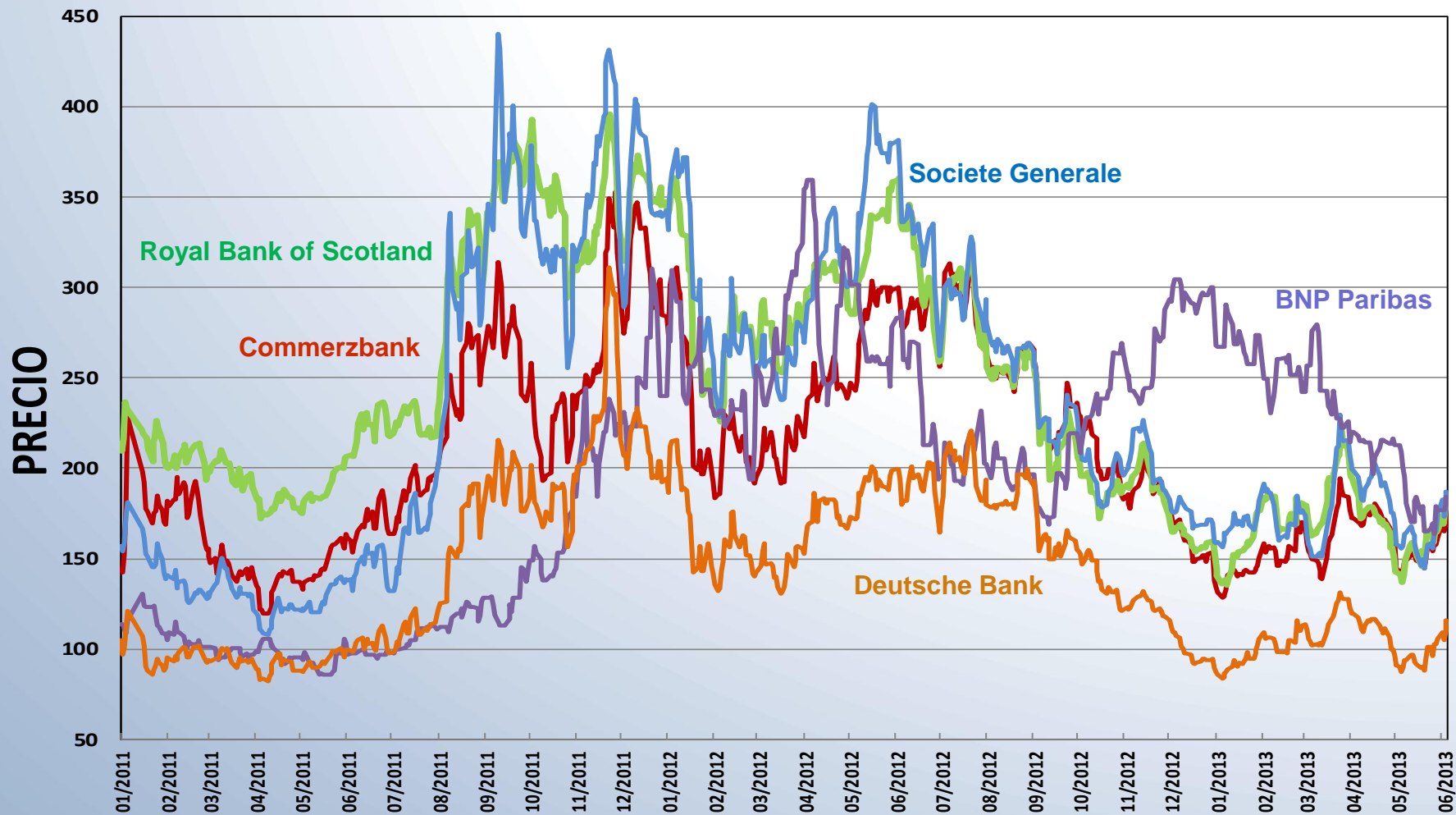


País	Institución	Precio Cierre (US\$)				Variación Porcentual (%) respecto al:	
		22-jun-11	20-jun-12	18-jun-13	19-jun-13	Año anterior	Día anterior
Brasil	Banco do Brasil SA	27.26	10.21	11.16	9.87	↓ -3.33	↓ -11.54
Brasil	Itau Unibanco Holding SA	15.78	13.49	14.49	12.96	↓ -3.87	↓ -10.55
Brasil	Banco Bradesco SA	14.00	13.98	14.59	12.96	↓ -7.26	↓ -11.12
Canadá	Bank of Nova Scotia	59.49	52.37	56.23	55.42	↑ 5.82	↓ -1.44
Chile	Banco de Chile	0.14	0.14	0.14	0.14	↑ 2.66	↑ 0.72
México	Grupo Financiero Banorte SAB d	4.41	4.89	5.87	5.59	↑ 14.37	↓ -4.79
México	Grupo Financiero Inbursa SAB d	2.41	2.09	2.25	2.10	↑ 0.62	↓ -6.69
Colombia	Bancolombia SA	16.57	15.76	14.47	14.52	↓ -7.84	↑ 0.34
Colombia	Banco de Bogota SA	29.49	28.25	36.75	36.90	↑ 30.58	↑ 0.39

Fuente: Bloomberg

CDS de los Principales Bancos Europeos

En puntos base



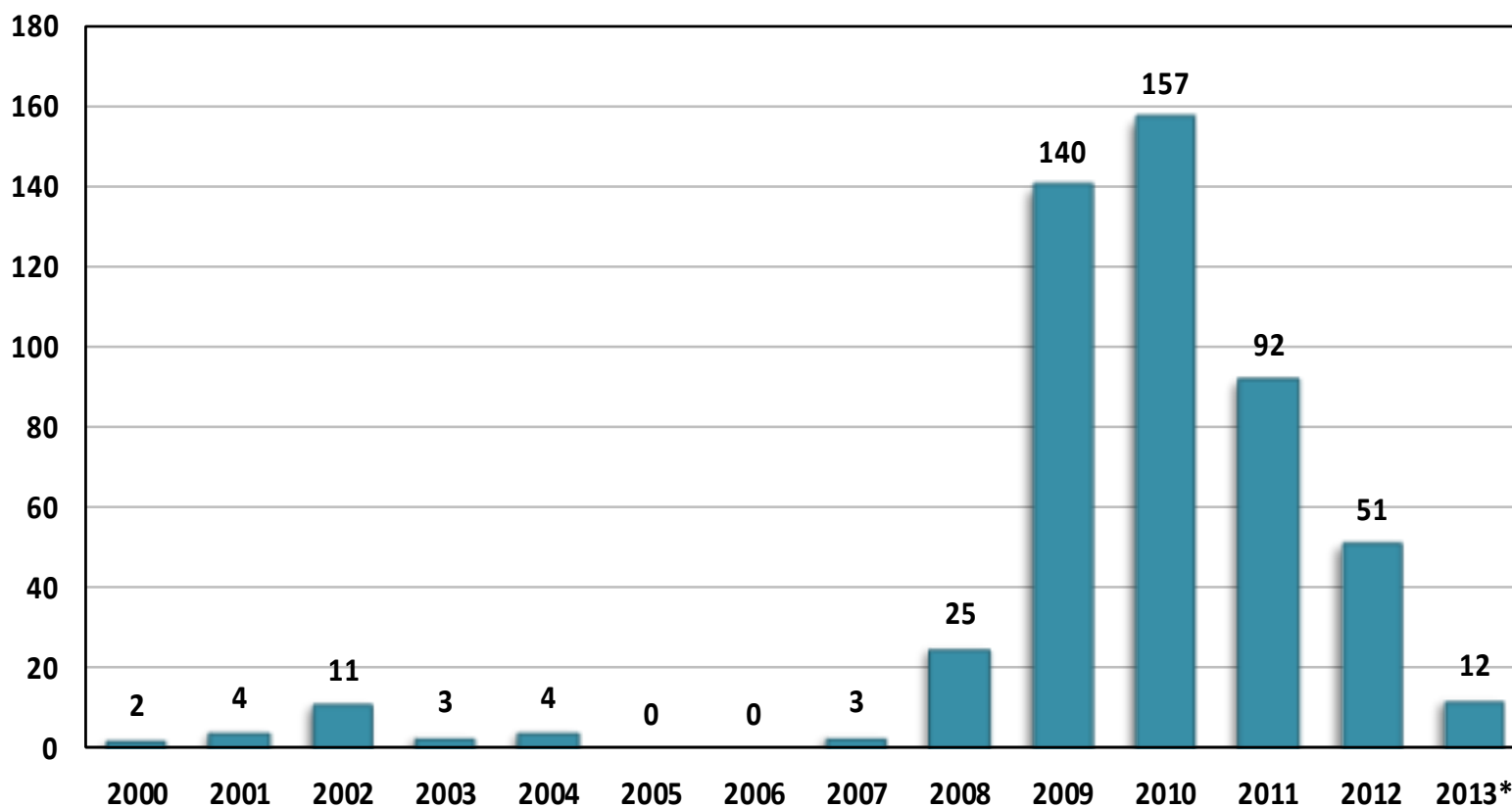
Fuente: Bloomberg

Bancos Quebrados en Estados Unidos

Años 2000-2013



Número de Bancos



(*) Actualizado al: 19/06/2013

Fuente: FDIC

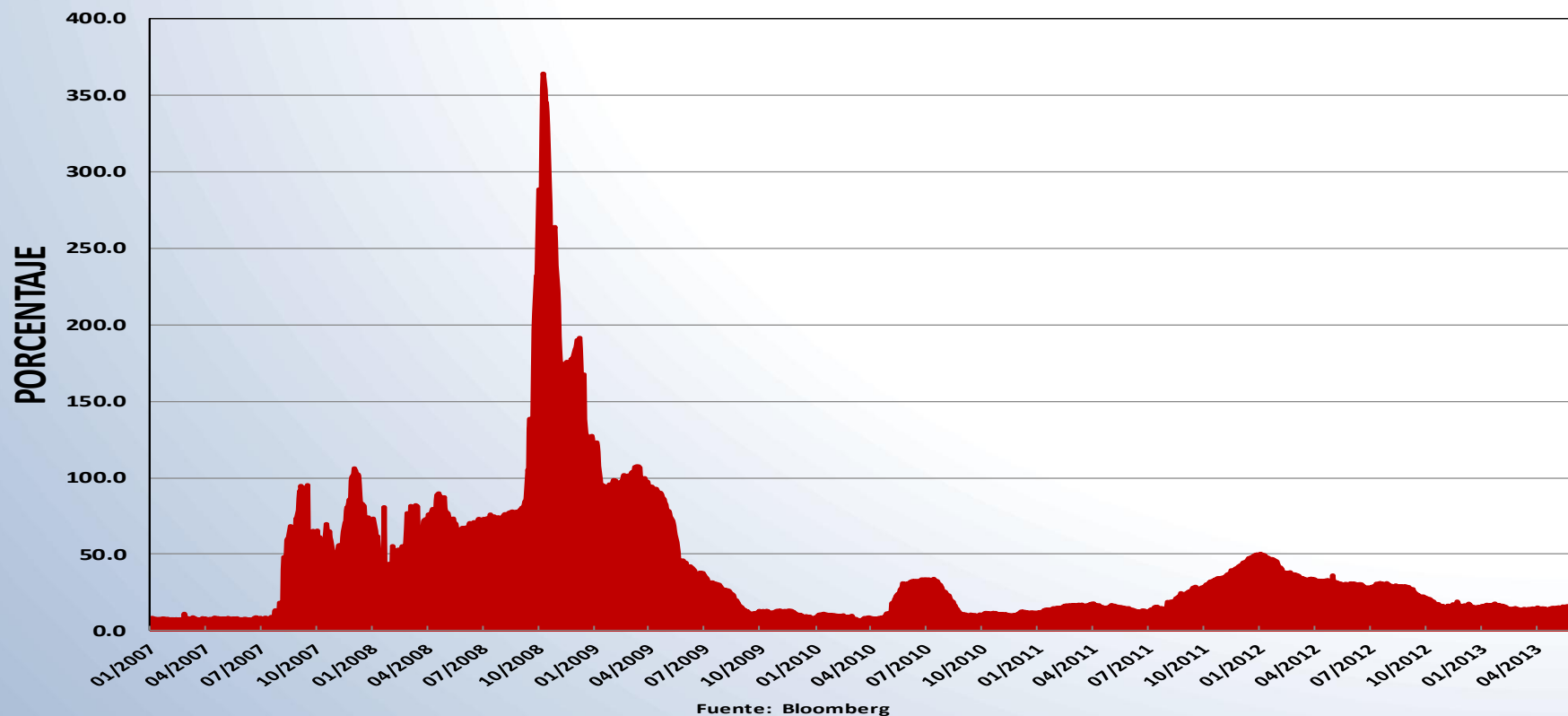


Indicador del Mercado Financiero - Crediticio



USD 3M Libor - OIS

(Medidor del riesgo crediticio en el mercado de préstamos interbancarios)

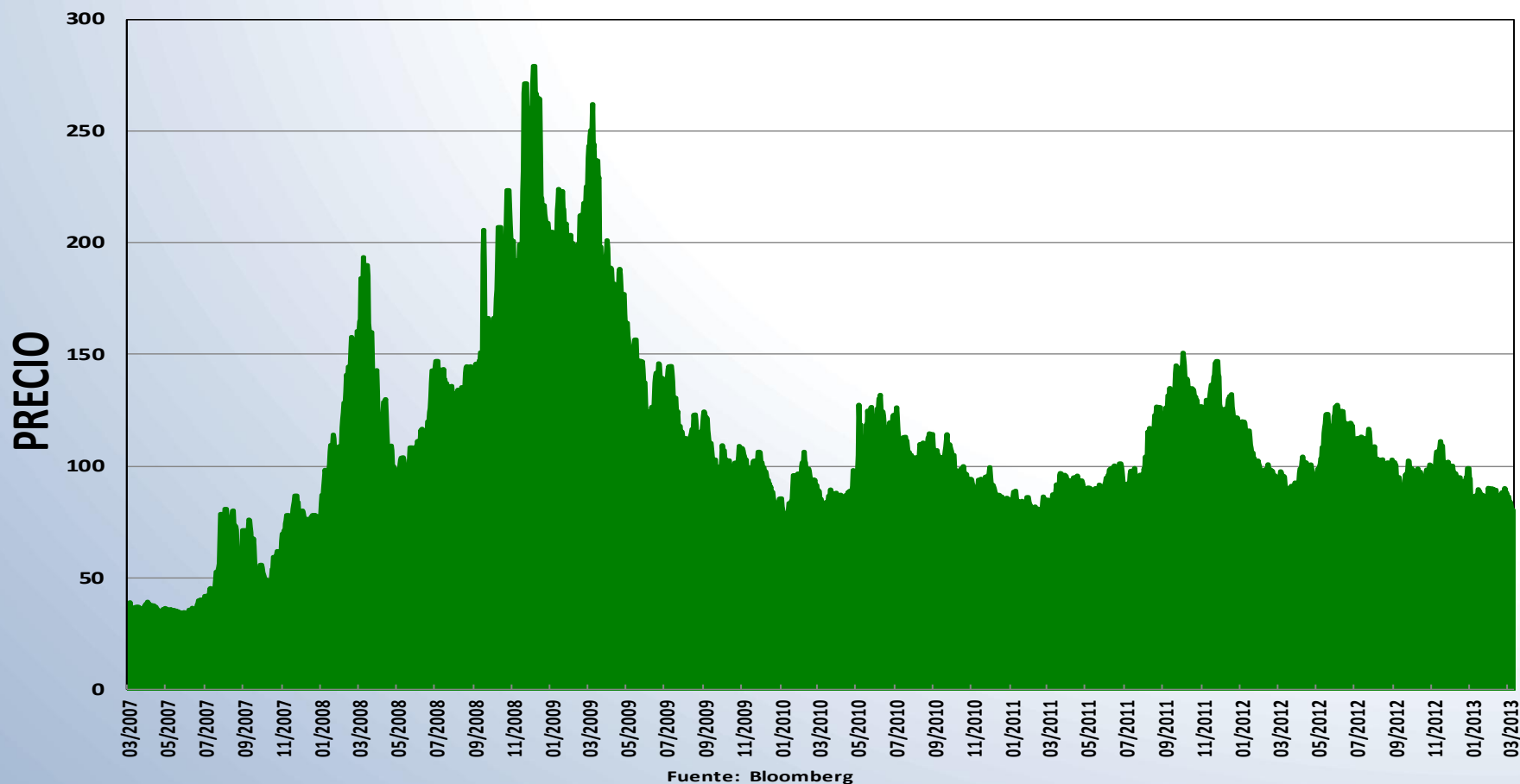


• Al **subir el spread** (derivado de altas tasas de interés overnight), representa que existe una **mayor restricción de acceso al crédito y desconfianza por impago (default) entre los bancos**. Estos cargan con altas tasas de interés sus operaciones de corto plazo para **compensar la toma de mayor riesgo**. Dado que la tasa del overnight index swap está basada en las tasas fijadas por el banco central, al restarse de la tasa Libor se muestra la tasa de interés aplicada específicamente al riesgo de crédito.



CDX Inv Grade Index 5Y

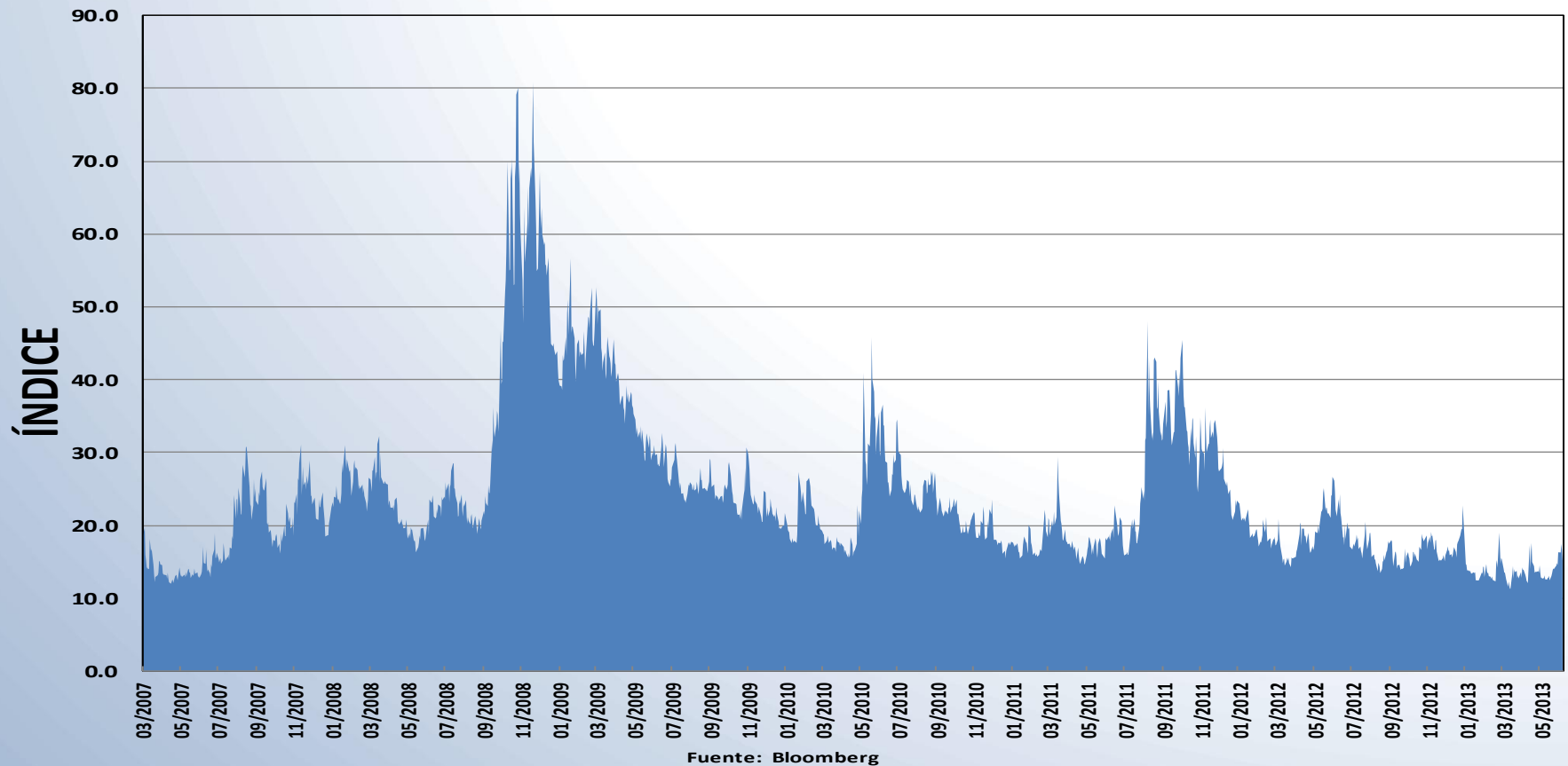
(Exposición a instrumentos crediticios riesgosos)



Este indicador mide el costo de compra de protección tomando en cuenta el riesgo de crédito sobre las 125 compañías de Estados Unidos en grados de inversión.

Chicago Board Options Exchange Volatility Index

(Medidor del miedo del inversionista)



Este indicador conocido comúnmente como “**Indicador del Miedo del Inversionista**” mide la volatilidad futura de los precios de las opciones puts y calls del S&P500. Un índice alto refleja una expectativa de **mercado más volátil en los próximos 30 días** y por ende **opciones** más costosas, lo cual redunda en la mayor utilización de opciones (puts) para cubrir los riesgos derivados de dicha volatilidad. Dicho indicador se encuentra expresado en porcentaje.

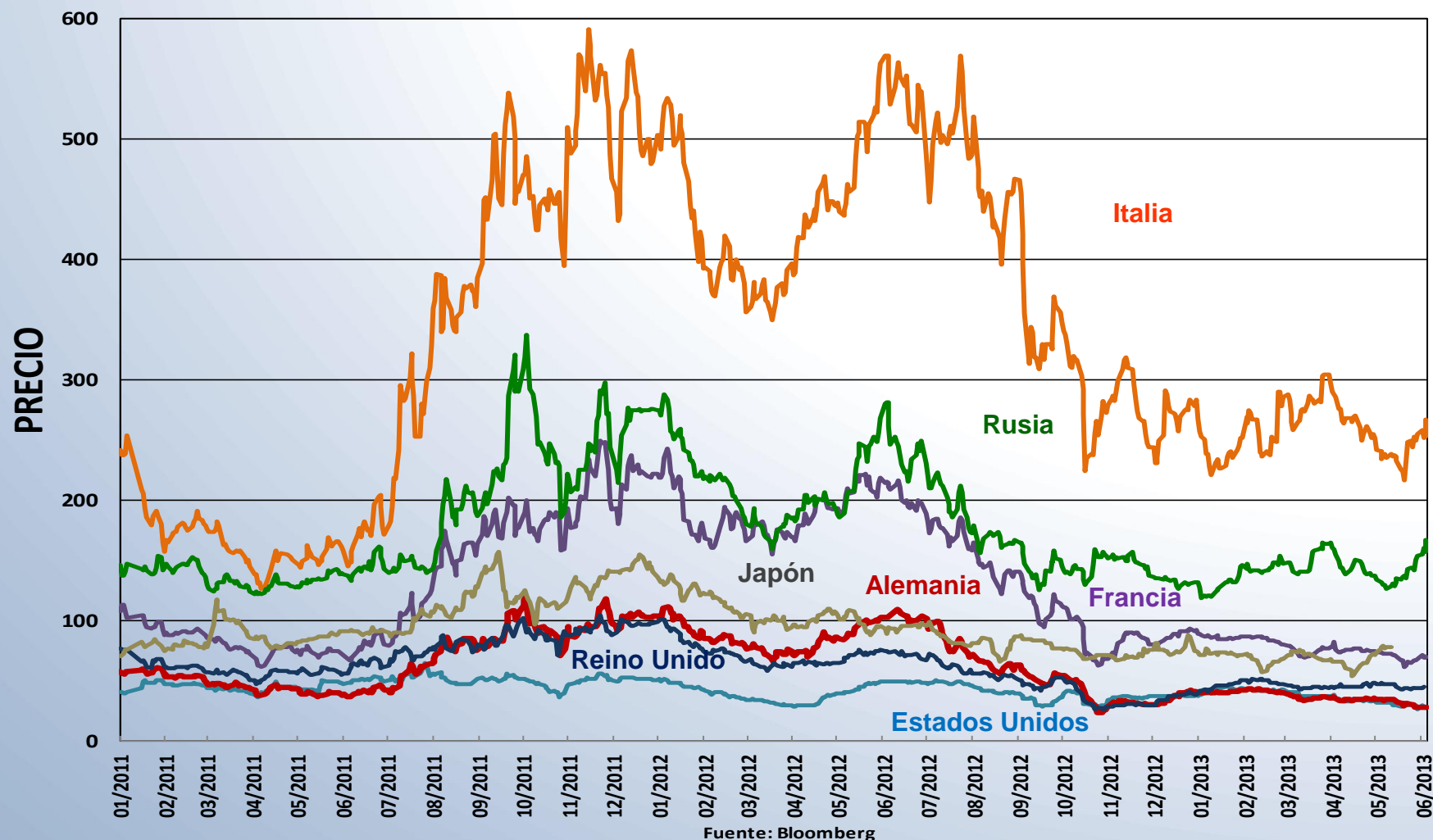


Comportamiento de los *Credit Default Swaps* de países considerados del G-7*

*Término típicamente empleado para referirse a los países más ricos del mundo: Estados Unidos, Reino Unido, Japón, Alemania, Italia, Francia y Rusia

Credit Default Swaps (Países G-7)

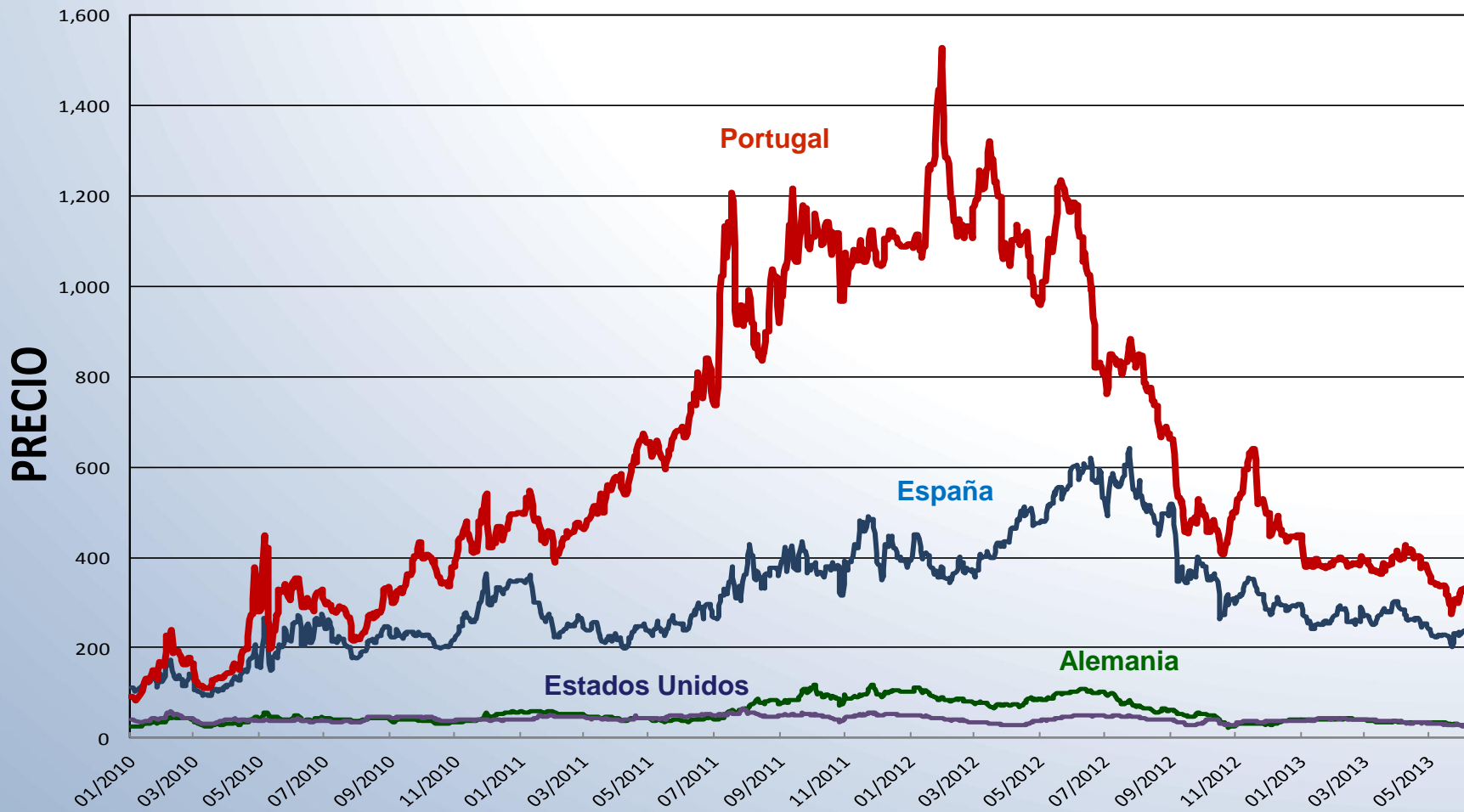
-En puntos base-



Credit Default Swaps

(Países de la Periferia de la Zona Euro)

-En puntos base-

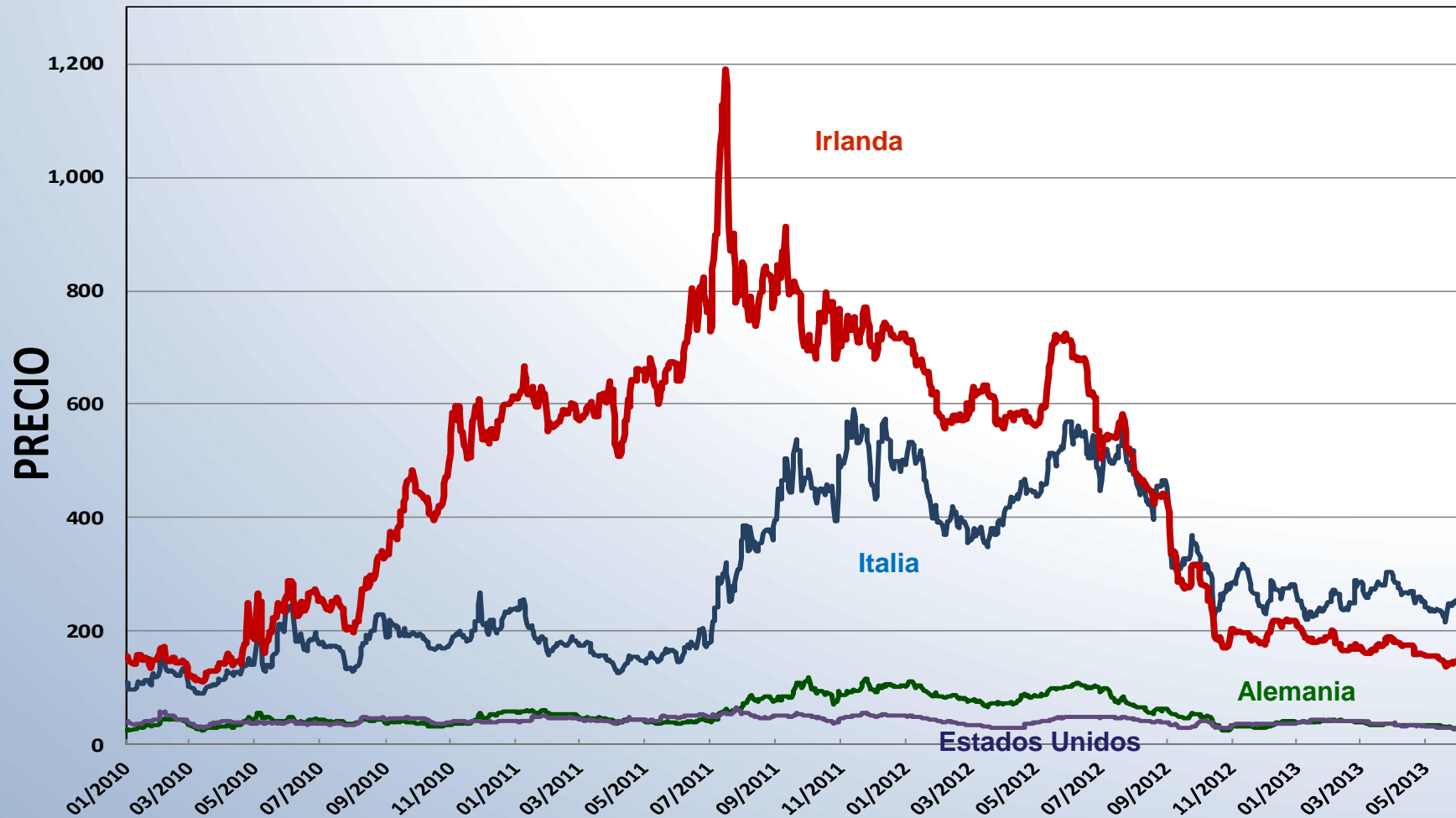


Fuente: Bloomberg

Credit Default Swaps

(Países de la Periferia de la Zona Euro)

-En puntos base-



Fuente: Bloomberg