

Informe diario de mercados e instituciones financieras internacionales

Información al 11 de abril de 2013



Departamento de Análisis Económico y
Estándares de Supervisión
Área de Análisis Económico y Financiero

SUPERINTENDENCIA DE BANCOS

Trabajamos para promover la estabilidad y confianza en el sistema financiero supervisado



Precios materias primas y principales índices bursátiles

Comportamiento de las Principales Materias Primas



Unidad de Medida	Índice	Valor de Cierre				Variación Porcentual (%) respecto al:	
		07-abr-08	13-abr-12	10-abr-13	11-abr-13	Año anterior	Día anterior
US\$/Barril	Petróleo WTI, Spot	72.42	102.83	94.64	93.49	↓ -9.08	↓ -1.22
US\$/Barril	Petróleo Brent, Spot	71.80	121.83	105.79	104.32	↓ -14.37	↓ -1.39
US\$/Quintal	Café Contrato "C" (1a. Posición Futuro)	117.45	179.20	136.05	136.80	↓ -23.66	↑ 0.55
US\$/Quintal	Azúcar No. 11 (1a. Posición Futuro)	9.8400	23.37	17.90	17.84	↓ -23.66	↓ -0.34
US\$/Onza	Oro, Spot	672.40	1,658.15	1,558.54	1,561.45	↓ -5.83	↑ 0.19
US\$/€	Dólar por Euro	1.37360	1.30780	1.30700	1.30990	↑ 0.16	↑ 0.22
GTQ/US\$	Quetzal por Dólar	7.64966	7.77876	7.79465	7.79804	↑ 0.25	↑ 0.04
%	Libor 90 días US\$	5.36000	0.46615	0.27710	0.27710	↓ -40.56	→ 0.00

Fuente: Bloomberg y Banguat

*Oficialmente la crisis financiera mundial inició el 7 de agosto 2007.

Comportamiento de los Principales Índices Bursátiles



País	Índice	Valor de Cierre				Variación Porcentual (%) respecto al:	
		07-abr-08	13-abr-12	10-abr-13	11-abr-13	Año anterior	Día anterior
EEUU	Dow Jones Industrial Average	12,611.43	12,849.59	14,802.24	14,865.14	↑ 15.69	↑ 0.42
EEUU	Nasdaq Composite	2,561.60	3,011.33	3,297.25	3,300.16	↑ 9.59	↑ 0.09
EEUU	S&P 500	1,372.54	1,370.26	1,587.73	1,593.37	↑ 16.28	↑ 0.36
Japón	Nikkei 225	13,450.23	9,637.99	13,288.13	13,549.16	↑ 40.58	↑ 1.96
Hong Kong	Hang Seng	21,907.99	21,533.50	21,551.76	21,697.55	↑ 0.76	↑ 0.68
Inglaterra	FTSE 100	6,308.80	5,651.79	6,387.37	6,416.14	↑ 13.52	↑ 0.45
Alemania	DAX	7,513.66	6,583.90	7,810.63	7,871.63	↑ 19.56	↑ 0.78
Francia	CAC 40	5,620.40	3,189.09	3,743.71	3,775.66	↑ 18.39	↑ 0.85
España	IBEX	14,652.90	7,250.60	8,136.40	8,159.50	↑ 12.54	↑ 0.28
México	IPC	30,239.92	44,107.22	44,380.83	44,408.43	↑ 0.68	↑ 0.06
Brasil	Bovespa	53,802.48	66,203.50	56,186.56	55,400.91	↓ -16.32	↓ -1.40

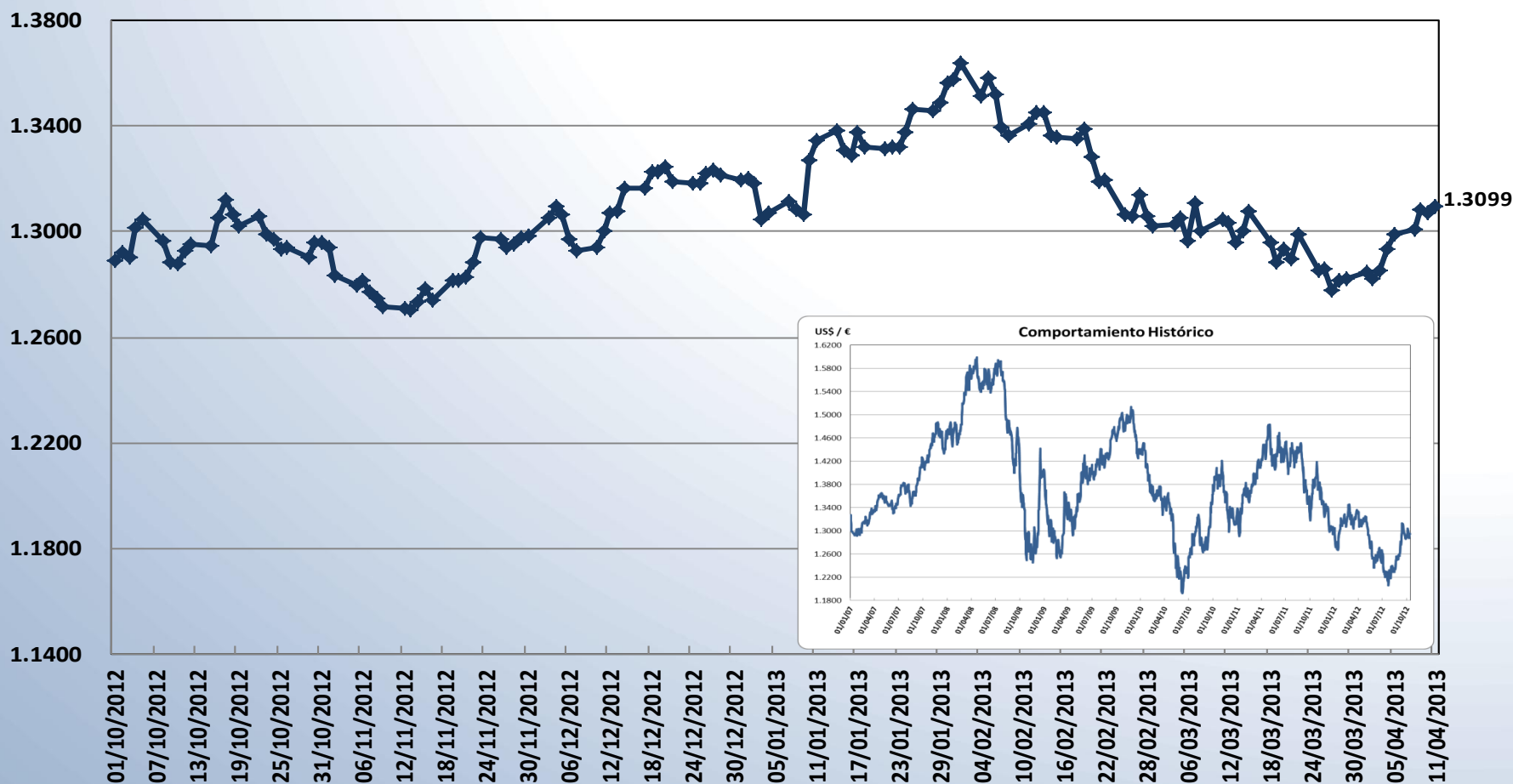
Fuente: Bloomberg

*Oficialmente la crisis financiera mundial inició el 7 de agosto 2007.

Evolución del Euro



US\$ / €



Fuente: Bloomberg

Tipos de Cambio de las Monedas más importantes del Mundo



15:28 11/abr/2013

	US\$	Euro	¥en	UK£	SFranc	Can\$	Aud\$	HgKg\$	Cn¥
Cn¥	6.1962	8.1093	0.0622	9.5340	6.6528	6.1323	6.5341	0.7978	
HgKg\$	7.7611	10.1666	7.7863	11.9412	8.3378	7.6811	8.1844		1.2526
Aust\$	0.9483	1.2422	0.9514	1.4591	1.0188	0.9385		0.1222	0.1530
Can\$	1.0105	1.3237	0.0101	1.5547	1.0855		1.0656	0.1302	0.1631
SFranc	0.9308	1.2195	0.9339	1.4321		0.9212	0.9815	11.9932	0.1503
UK£	0.6499	0.8515	0.6521		0.6983	0.6432	0.6854	0.0837	0.1050
¥en	99.6800	130.5800		153.3580	107.0860	98.6440	105.1120	12.8428	16.0870
Euro	0.7632		0.7658	1.1743	0.8200	0.7554	0.8050	0.0983	0.1232
US\$		1.3099	0.0100	1.5386	1.0744	0.9897	1.0545	0.1289	0.1615

US\$	U.S. Dollar	Can\$:	Canadian Dollar
EUR:	Euro	UK£:	British Pound
SFranc:	Swiss Franc	Aust\$:	Australian Dollar
HgKg\$:	Hong Kong Dollar	¥en:	Japanese Yen
Cn¥	China Yuan		

Fuente: Bloomberg

Evolución del Tipo de Cambio diario de Guatemala y su Estacionalidad



Q / US\$



Evolución del precio del trigo y maíz

-1ª posición a futuro-



US\$ ctvs / bushel

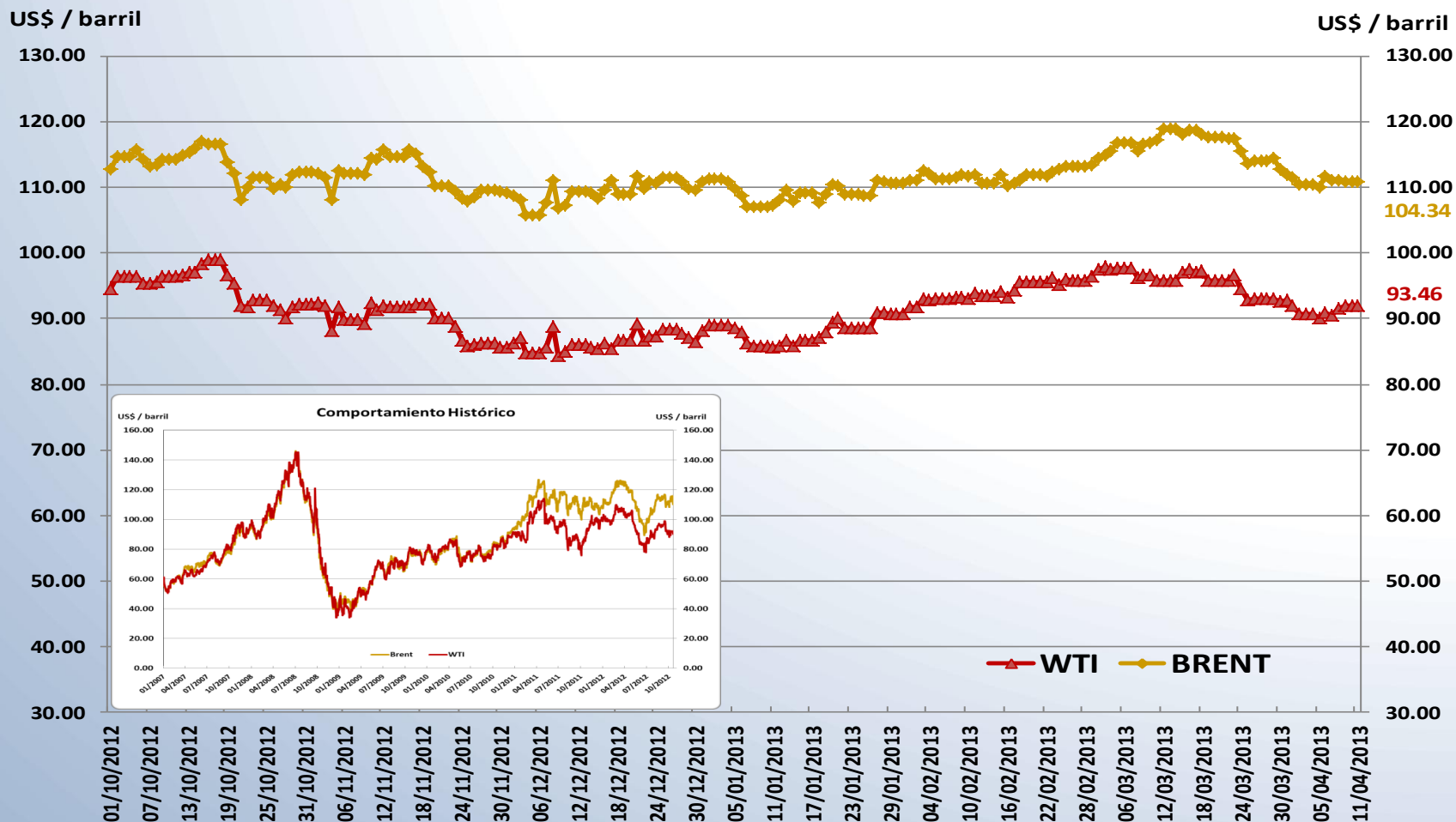
US\$ ctvs / bushel



Fuente: Bloomberg

Evolución del precio del petróleo

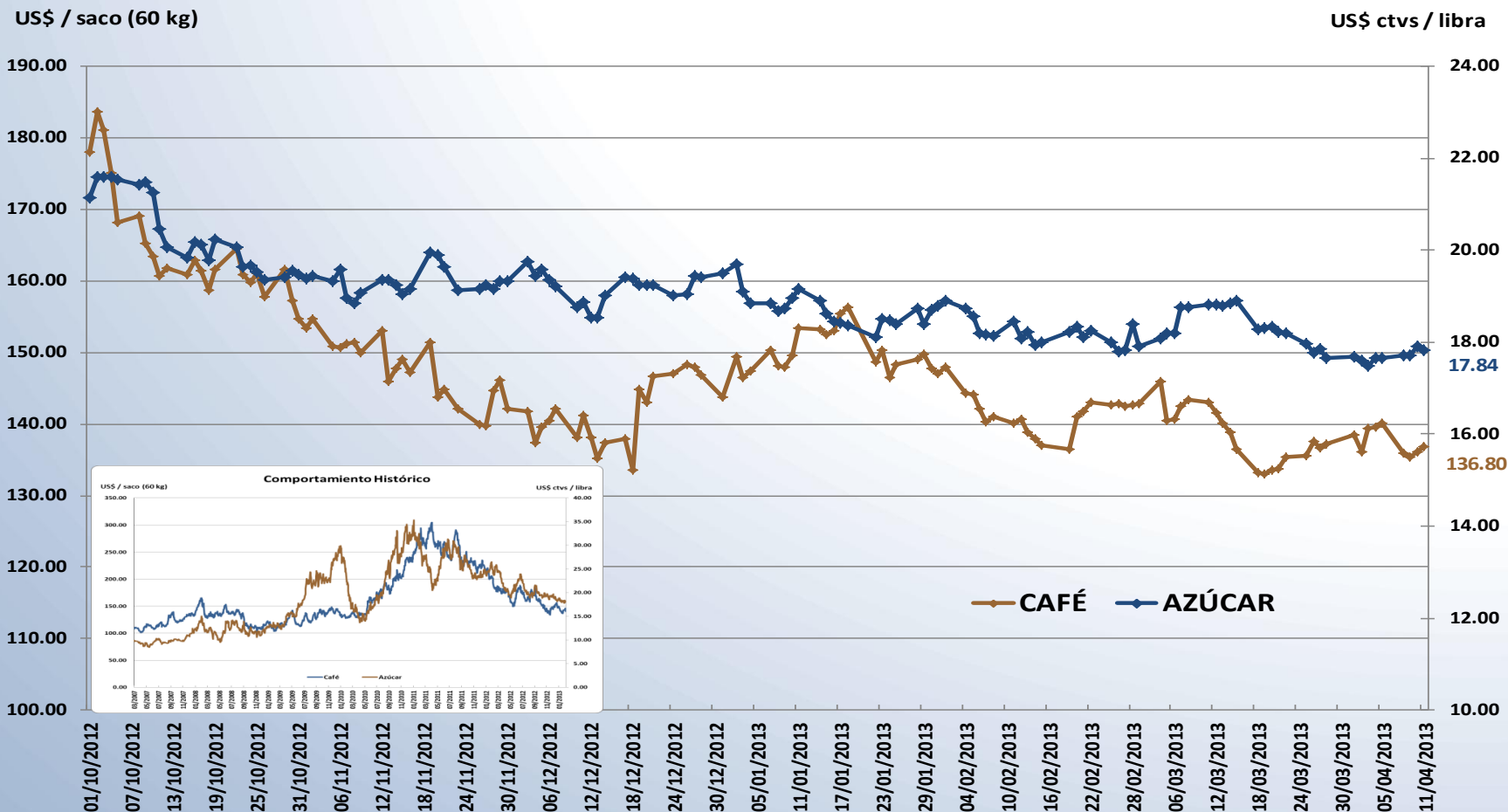
-1ª posición a futuro-



Fuente: Bloomberg

Evolución del precio del café y azúcar

-1ª posición a futuro-



Fuente: Bloomberg



Instituciones financieras internacionales

Principales Bancos Estadounidenses



Institución	Precio Cierre (US\$)				Variación Porcentual (%) respecto al:	
	07-abr-08	13-abr-12	10-abr-13	11-abr-13	Año anterior	Día anterior
Citigroup Inc *	33.49	33.41	44.87	44.87	↑ 34.30	→ 0.00
JPMorgan Chase & Co	45.34	43.21	49.25	49.31	↑ 14.12	↑ 0.12
Morgan Stanley	64.33	17.28	22.22	22.27	↑ 28.88	↑ 0.23
Bank of America Corp	48.67	8.68	12.32	12.27	↑ 41.36	↓ -0.41
Wells Fargo & Co	34.89	32.84	37.57	37.51	↑ 14.22	↓ -0.16
UBS AG	49.57	12.37	15.95	16.17	↑ 30.71	↑ 1.38
State Street Corp	69.86	43.19	59.94	60.48	↑ 40.03	↑ 0.90
Bank of New York Mellon Corp/T	44.45	23.11	28.62	28.65	↑ 23.97	↑ 0.10
Northern Trust Corp	65.81	45.70	55.63	56.09	↑ 22.74	↑ 0.83
Goldman Sachs Group Inc/The	191.25	115.09	149.46	149.07	↑ 29.52	↓ -0.26

Fuente: Bloomberg

Notas:

* El 09 de mayo de 2011 hubo un stock Split de 1:10 de la acción de Citigroup Inc., es decir que cada 10 acciones al 06 de mayo 2011, se convirtieron en 1 acción al 09 de mayo 2011.

Principales Bancos Europeos



País	Institución	Precio Cierre (US\$)				Variación Porcentual (%) respecto al:	
		11-abr-08	12-abr-12	09-abr-13	10-abr-13	Año anterior	Día anterior
Francia	BNP Paribas SA	102.30	42.30	51.50	54.19	↑ 28.12	↑ 5.23
Francia	Societe Generale SA	100.83	24.93	33.05	35.03	↑ 40.56	↑ 6.01
Francia	Credit Agricole SA	29.16	5.43	8.14	8.63	↑ 58.96	↑ 6.05
Alemania	Commerzbank AG	25.98	2.26	1.52	1.56	↓ -30.87	↑ 3.09
Alemania	Deutsche Bank AG	105.44	46.18	40.90	42.29	↓ -8.42	↑ 3.42
Inglaterra	Royal Bank of Scotland Group P	59.20	4.14	4.20	4.38	↑ 5.62	↑ 4.27
Inglaterra	Barclays PLC	8.69	3.57	4.38	4.57	↑ 28.23	↑ 4.35
Bélgica	Dexia SA	25.29	0.33	0.05	0.07	↓ -80.18	↑ 24.88
España	Banco Santander SA	18.97	6.90	6.87	7.21	↑ 4.52	↑ 5.00
España	BBVA	21.32	7.26	8.74	9.10	↑ 25.43	↑ 4.18

Fuente: Bloomberg

Principales Bancos Latinoamericanos

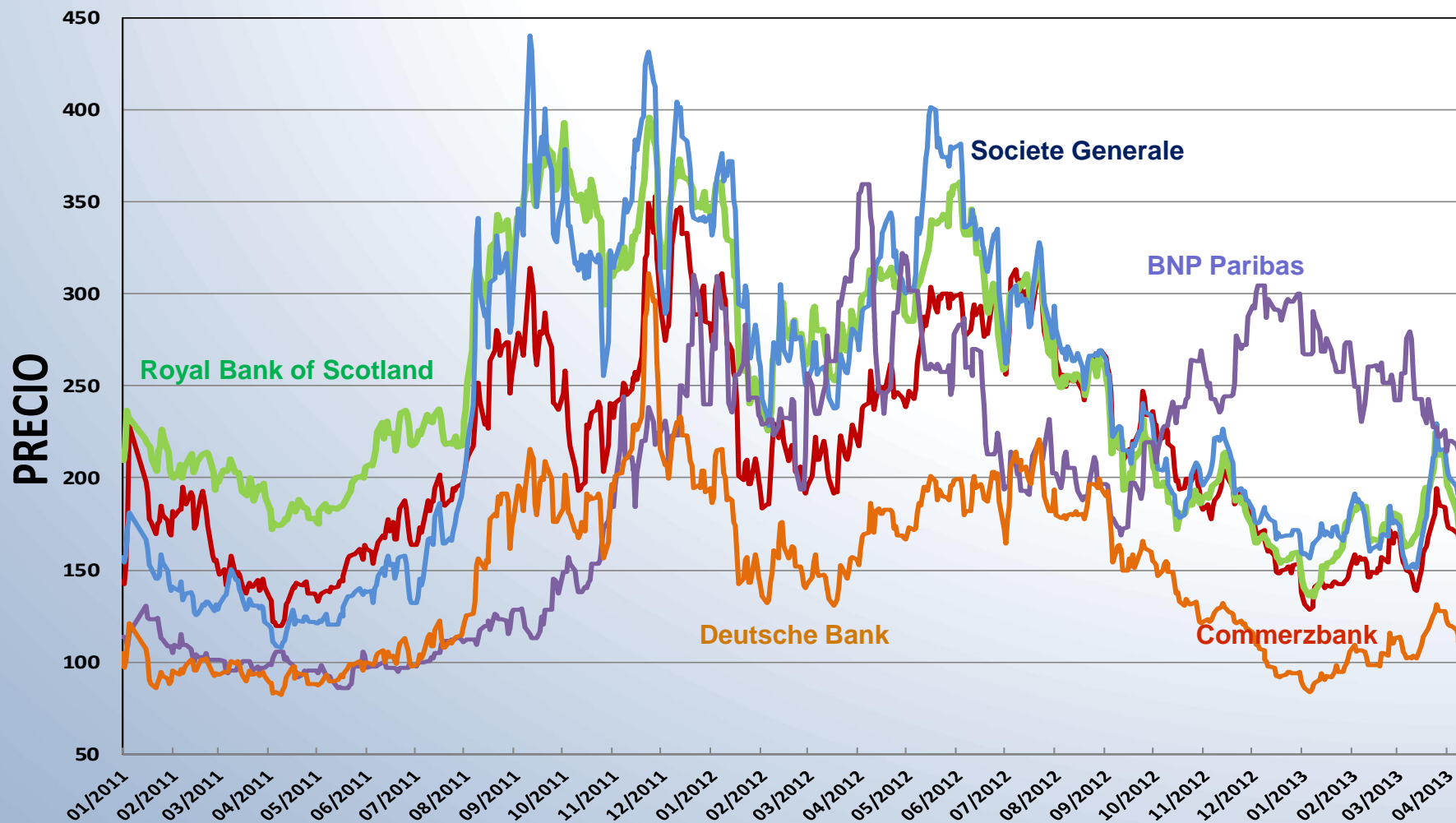


País	Institución	Precio Cierre (US\$)				Variación Porcentual (%) respecto al:	
		07-abr-08	13-abr-12	10-abr-13	11-abr-13	Año anterior	Día anterior
Brasil	Banco do Brasil SA	14.64	13.33	14.28	14.33	↑ 7.58	↑ 0.35
Brasil	Itau Unibanco Holding SA	17.73	17.23	17.80	17.84	↑ 3.55	↑ 0.23
Brasil	Banco Bradesco SA	15.15	15.17	17.49	17.44	↑ 14.98	↓ -0.26
Canadá	Bank of Nova Scotia	46.46	54.12	57.57	57.30	↑ 5.88	↓ -0.48
Chile	Banco de Chile	0.08	0.15	0.16	0.16	↑ 2.45	↓ -1.19
México	Grupo Financiero Banorte SAB d	4.38	4.71	7.96	8.03	↑ 70.69	↑ 0.94
México	Grupo Financiero Inbursa SAB d	1.53	2.11	3.00	3.08	↑ 46.41	↑ 2.62
Colombia	Bancolombia SA	9.20	16.33	16.31	16.60	↑ 1.65	↑ 1.80
Colombia	Banco de Bogota SA	15.72	28.56	31.82	31.80	↑ 11.37	↓ -0.05

Fuente: Bloomberg

CDS de los Principales Bancos Europeos

-En puntos base-



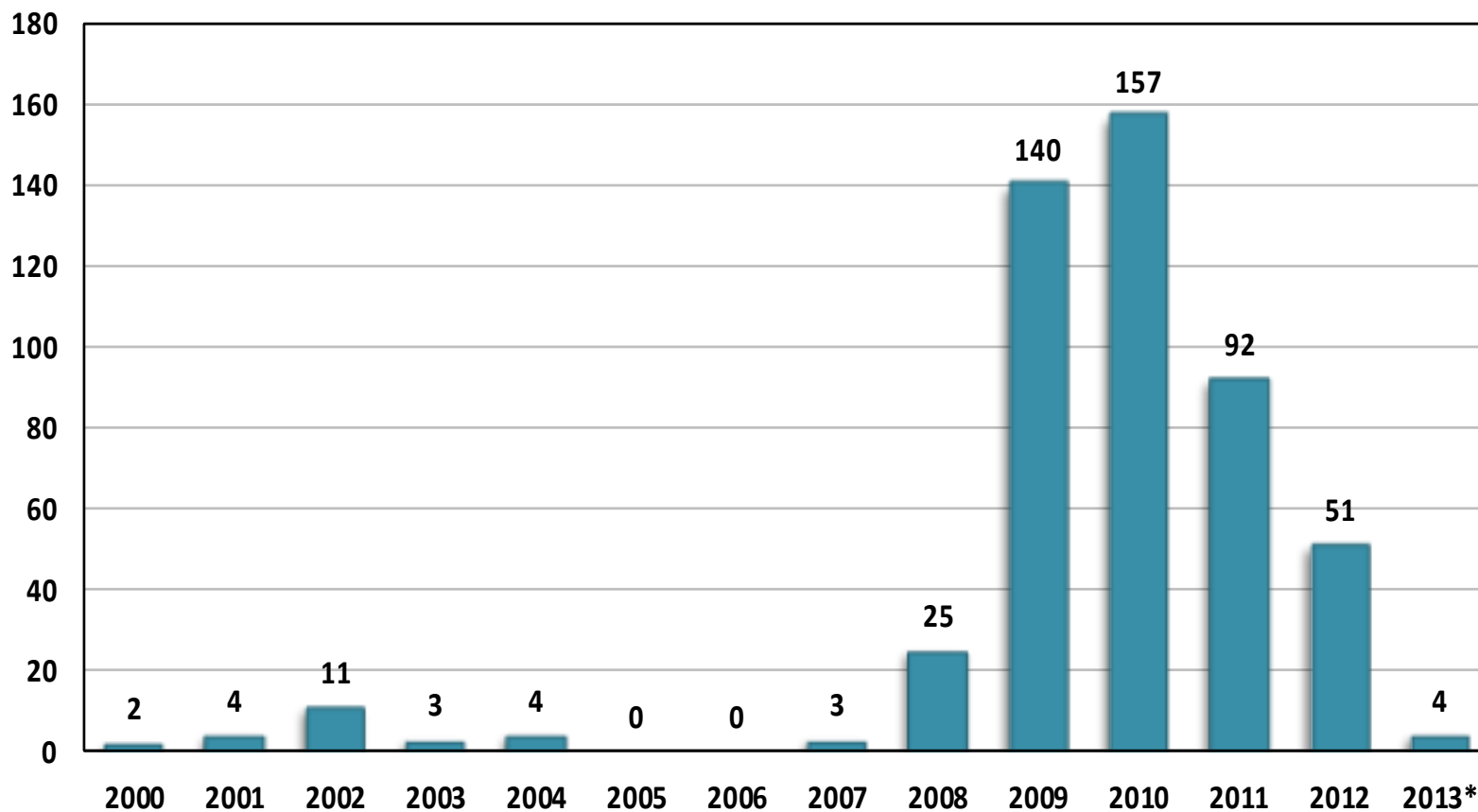
Fuente: Bloomberg

Bancos Quebrados en Estados Unidos

Años 2000-2013



Número de Bancos



(*) Actualizado al: 11/04/2013

Fuente: FDIC

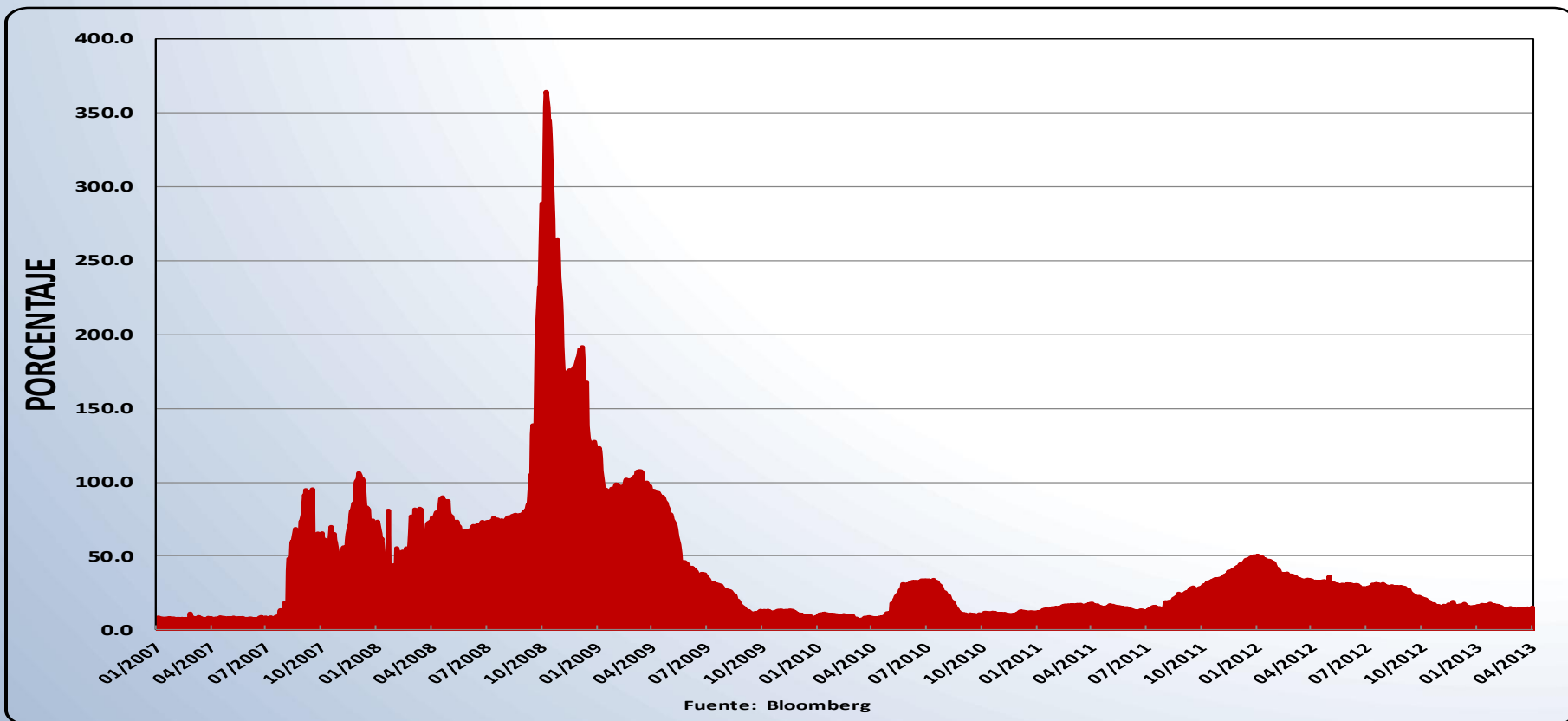


Indicador del Mercado Financiero - Crediticio



USD 3M Libor - OIS

(Medidor del riesgo crediticio en el mercado de préstamos interbancarios)

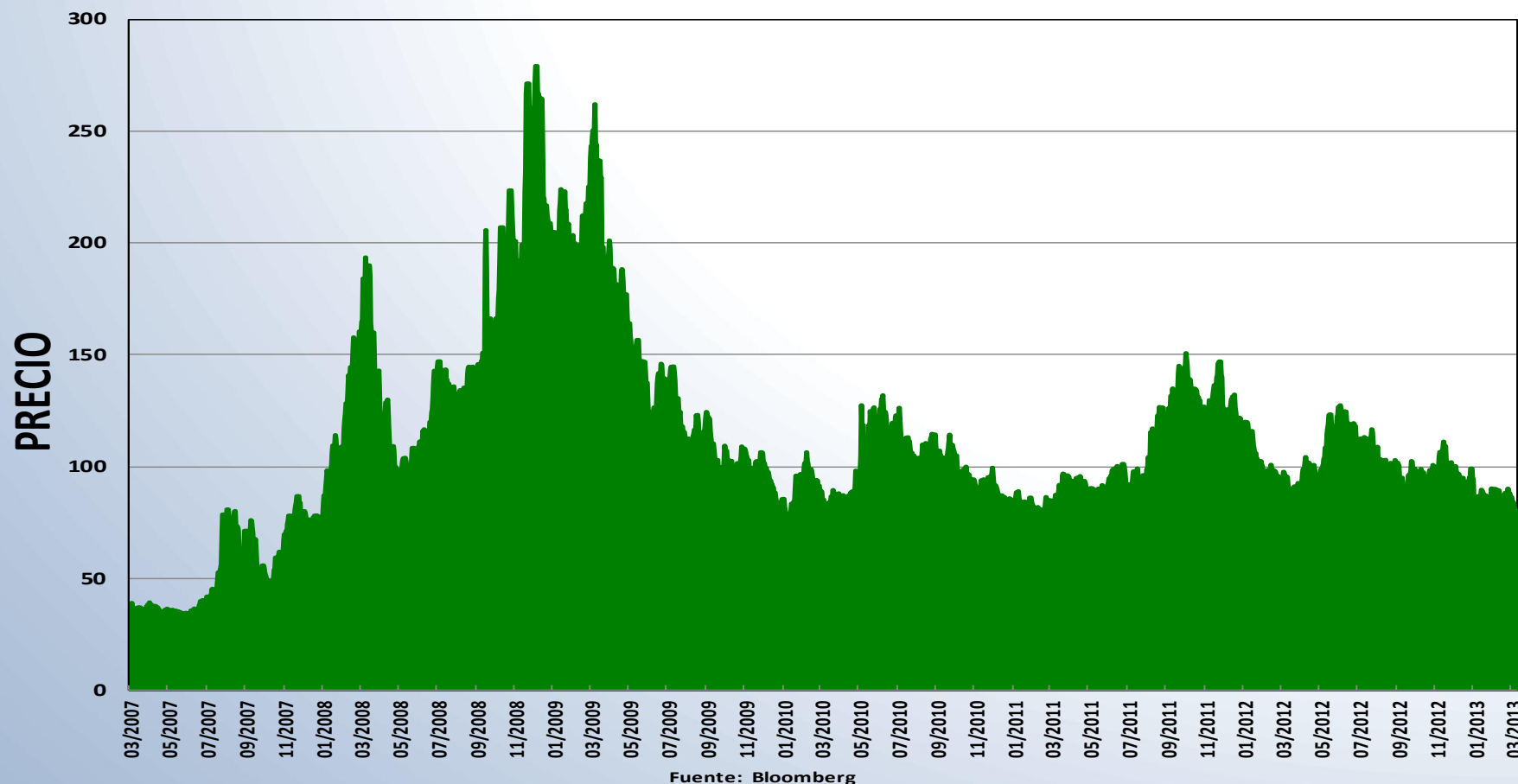


• Al **subir el spread** (derivado de altas tasas de interés overnight), representa que existe una **mayor restricción de acceso al crédito y desconfianza por impago (default) entre los bancos**. Estos cargan con altas tasas de interés sus operaciones de corto plazo para **compensar la toma de mayor riesgo**. Dado que la tasa del overnight index swap está basada en las tasas fijadas por el banco central, al restarse de la tasa Libor se muestra la tasa de interés aplicada específicamente al riesgo de crédito.



CDX Inv Grade Index 5Y

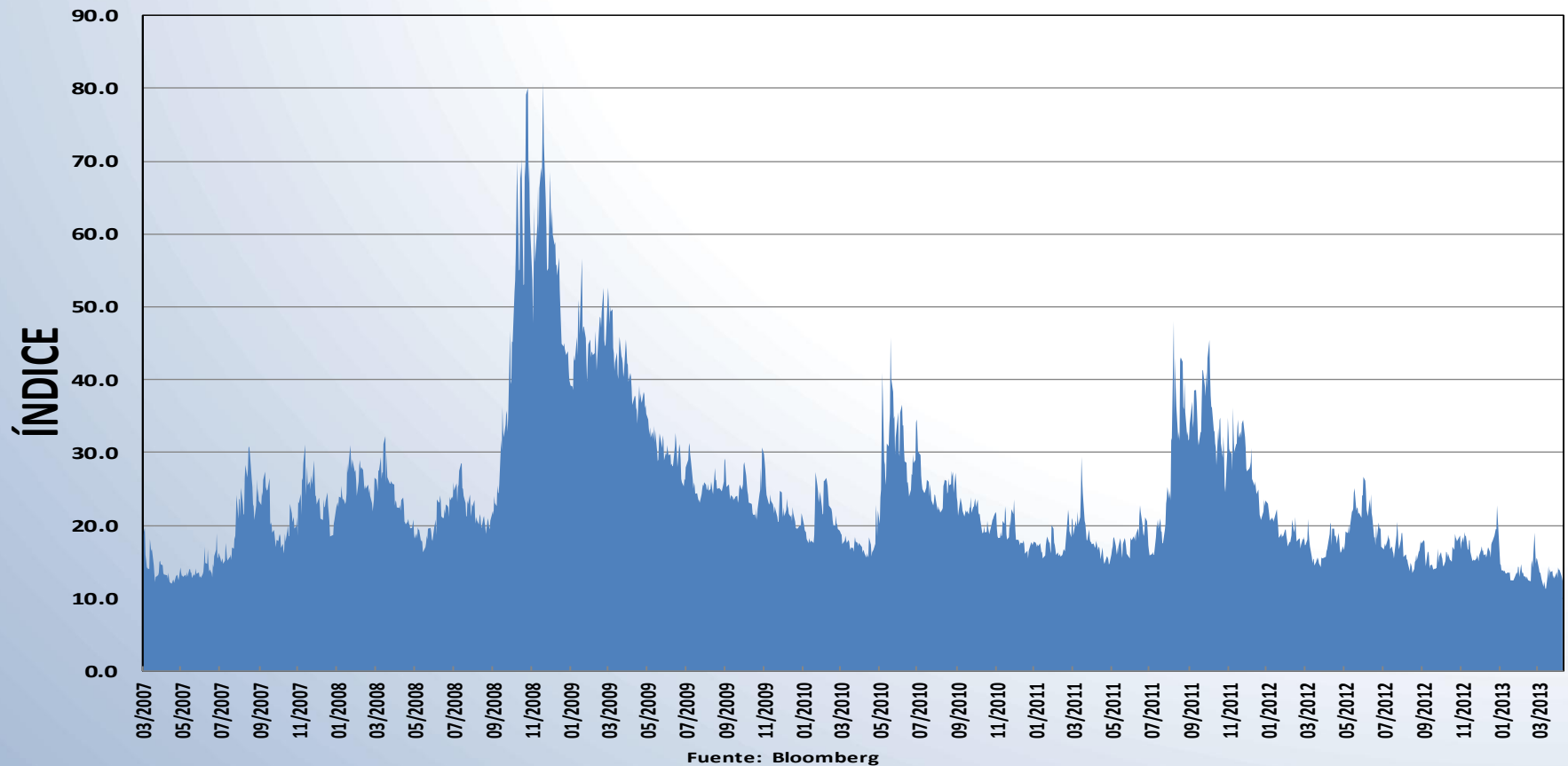
(Exposición a instrumentos crediticios riesgosos)



Este indicador mide el costo de compra de protección tomando en cuenta el riesgo de crédito sobre las 125 compañías de Estados Unidos en grados de inversión.

Chicago Board Options Exchange Volatility Index

(Medidor del miedo del inversionista)



Este indicador conocido comúnmente como “**Indicador del Miedo del Inversionista**” mide la volatilidad futura de los precios de las opciones puts y calls del S&P500. Un índice alto refleja una expectativa de **mercado más volátil en los próximos 30 días** y por ende **opciones** más costosas, lo cual redunda en la mayor utilización de opciones (puts) para cubrir los riesgos derivados de dicha volatilidad. Dicho indicador se encuentra expresado en porcentaje.

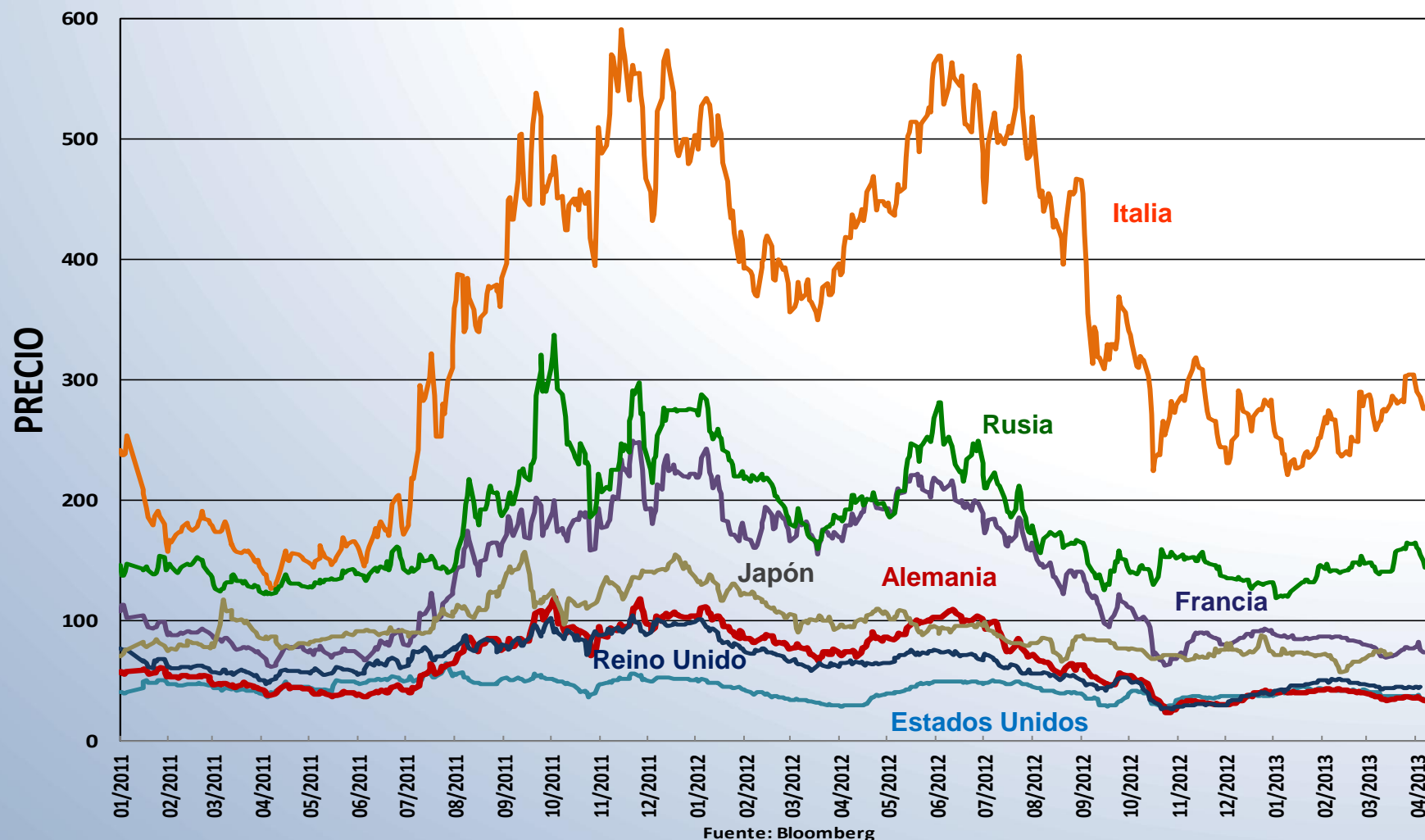


Comportamiento de los *Credit Default Swaps* de países considerados del G-7*

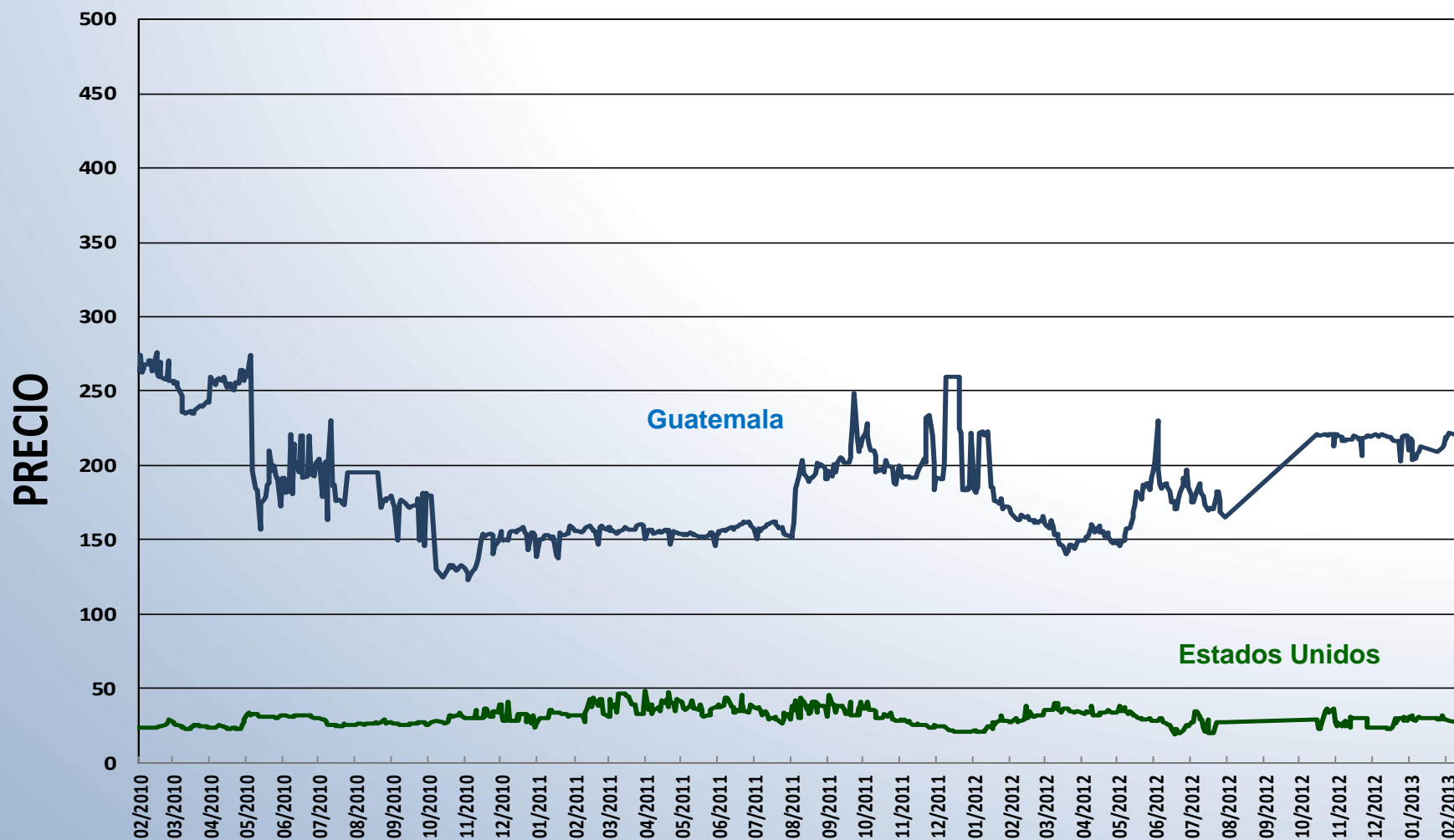
*Término típicamente empleado para referirse a los países más ricos del mundo: Estados Unidos, Reino Unido, Japón, Alemania, Italia, Francia y Rusia

Credit Default Swaps (Países G-7)

-En puntos base-



CDS Guatemala y Estados Unidos de América -En puntos base-



Fuente: Reuters