

Informe diario de mercados e instituciones financieras internacionales

Información al 7 de marzo de 2013



SUPERINTENDENCIA DE BANCOS

Trabajamos para promover la estabilidad y confianza en el sistema financiero supervisado

Departamento de Análisis Económico y
Estándares de Supervisión
Área de Análisis Económico y Financiero



Precios materias primas y principales índices bursátiles

Comportamiento de las Principales Materias Primas



Unidad de Medida	Índice	Valor de Cierre				Variación Porcentual (%) respecto al:	
		07-ago-07	08-mar-12	06-mar-13	07-mar-13	Año anterior	Día anterior
US\$/Barril	Petróleo WTI, Spot	72.42	106.58	90.43	91.55	↓ -14.10	↑ 1.24
US\$/Barril	Petróleo Brent, Spot	71.80	125.44	111.06	110.89	↓ -11.60	↓ -0.15
US\$/Quintal	Café Contrato "C" (1a. Posición Futuro)	117.45	189.35	140.60	142.45	↓ -24.77	↑ 1.32
US\$/Quintal	Azúcar No. 11 (1a. Posición Futuro)	9.8400	23.96	18.20	18.77	↓ -21.66	↑ 3.13
US\$/Onza	Oro, Spot	672.40	1,699.77	1,583.90	1,578.85	↓ -7.11	↓ -0.32
US\$ /€	Dólar por Euro	1.37360	1.32750	1.29670	1.31060	↓ -1.27	↑ 1.07
GTQ/US\$	Quetzal por Dólar	7.64966	7.77876	7.82034	7.79946	↑ 0.27	↓ -0.27
%	Libor 90 días US\$	5.36000	0.47355	0.27960	0.28060	↓ -40.75	↑ 0.36

Fuente: Bloomberg y Banguat

*Oficialmente la crisis financiera mundial inició el 7 de agosto 2007.

Comportamiento de los Principales Índices Bursátiles



País	Índice	Valor de Cierre				Variación Porcentual (%) respecto al:	
		07-ago-07	08-mar-12	06-mar-13	07-mar-13	Año anterior	Día anterior
EEUU	Dow Jones Industrial Average	13,504.30	12,907.94	14,296.24	14,329.49	↑ 11.01	↑ 0.23
EEUU	Nasdaq Composite	2,561.60	2,970.42	3,222.37	3,232.09	↑ 8.81	↑ 0.30
EEUU	S&P 500	1,476.71	1,365.91	1,541.46	1,544.26	↑ 13.06	↑ 0.18
Japón	Nikkei 225	16,921.77	9,768.96	10,322.18	10,328.26	↑ 5.73	↑ 0.06
Hong Kong	Hang Seng	21,907.99	20,900.73	21,551.76	21,697.55	↑ 3.81	↑ 0.68
Inglaterra	FTSE 100	6,308.80	5,859.73	6,427.64	6,439.16	↑ 9.89	↑ 0.18
Alemania	DAX	7,513.66	6,834.54	7,919.33	7,939.77	↑ 16.17	↑ 0.26
Francia	CAC 40	5,620.40	3,478.36	3,773.76	3,793.78	↑ 9.07	↑ 0.53
España	IBEX	14,652.90	8,307.40	8,358.90	8,389.10	↑ 0.98	↑ 0.36
México	IPC	30,239.92	37,815.43	44,159.65	43,968.60	↑ 16.27	↓ -0.43
Brasil	Bovespa	53,802.48	66,203.50	57,940.14	58,846.81	↓ -11.11	↑ 1.56

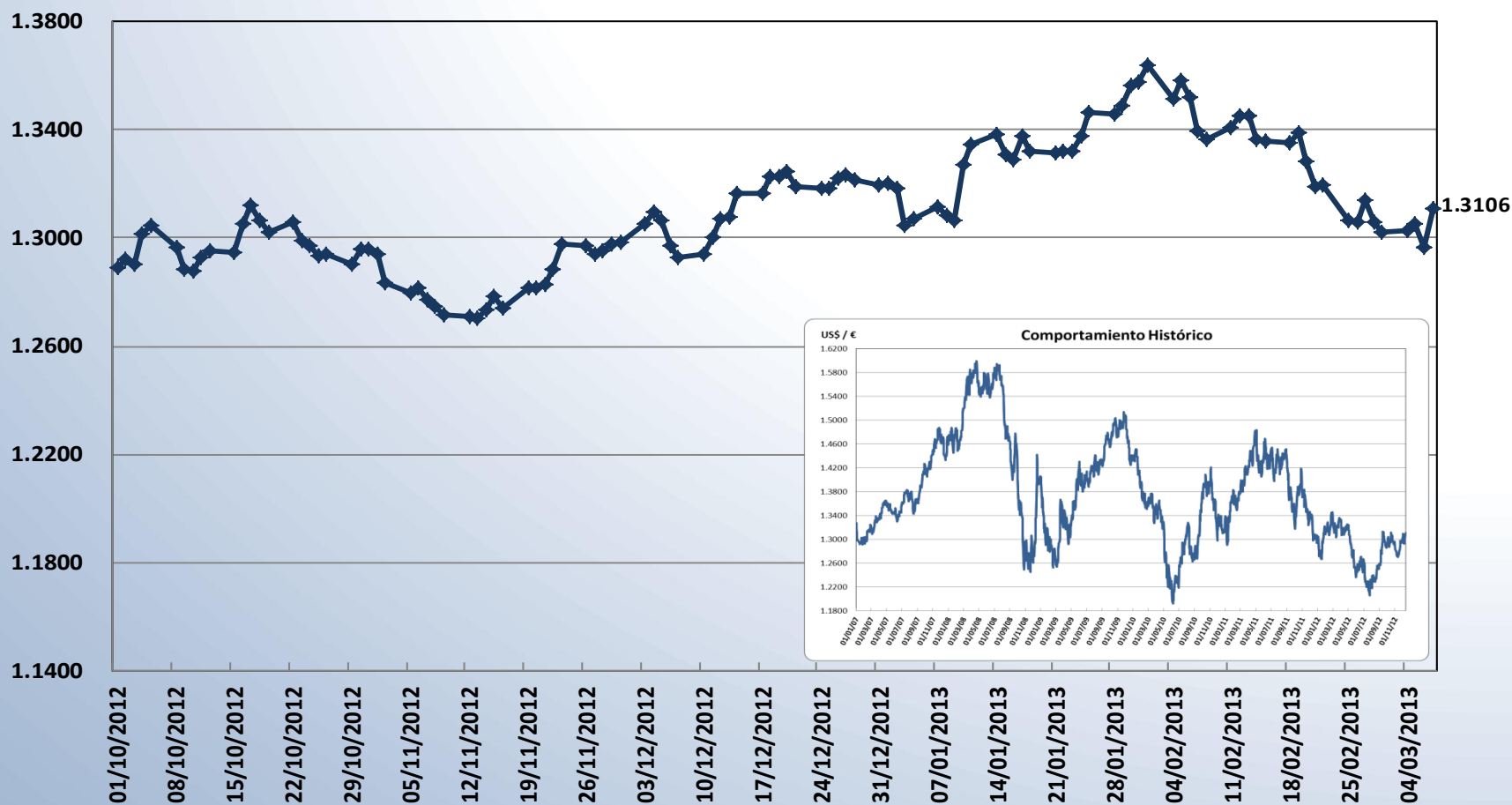
Fuente: Bloomberg

*Oficialmente la crisis financiera mundial inició el 7 de agosto 2007.

Evolución del Euro



US\$ / €

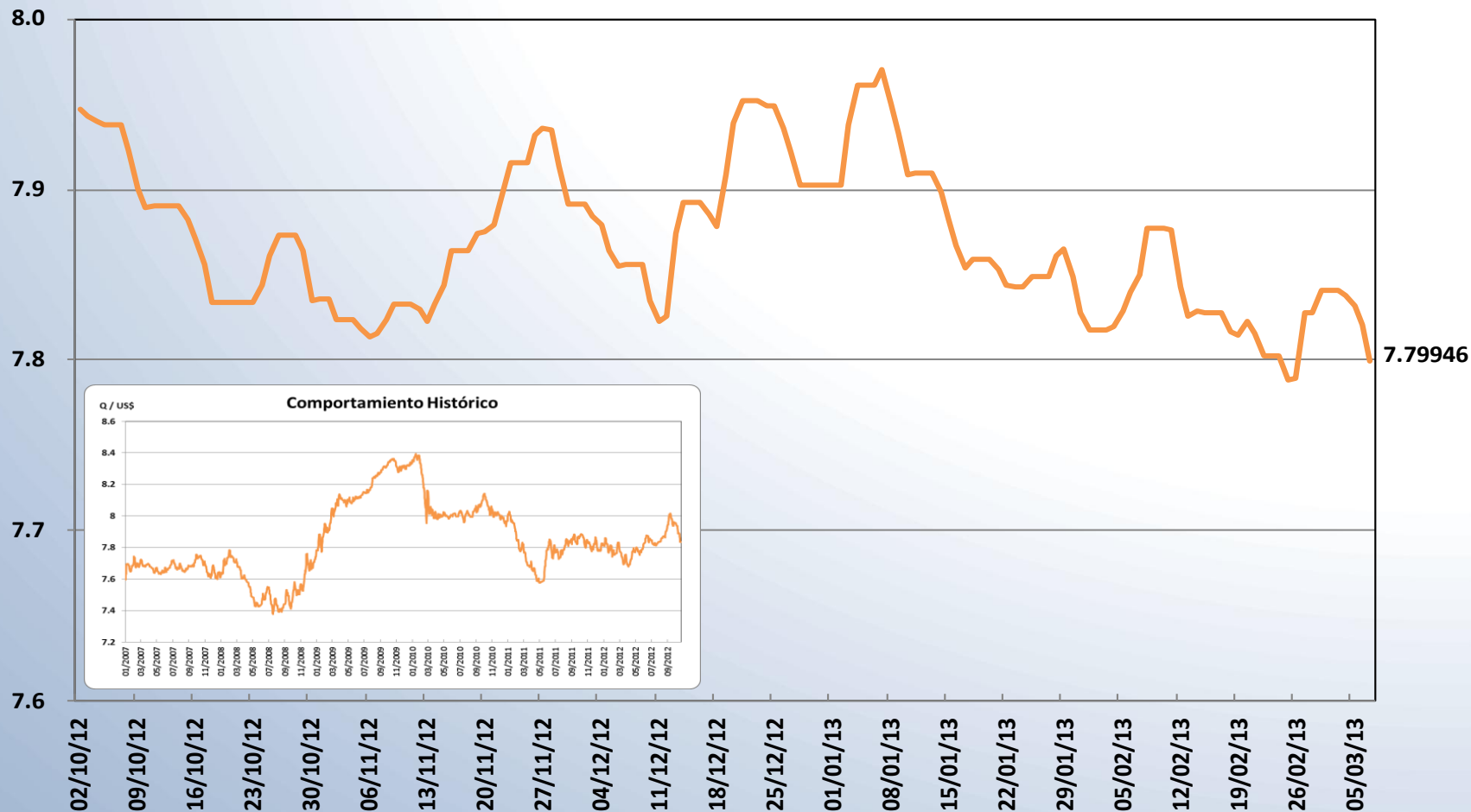


Fuente: Bloomberg

Evolución del Tipo de Cambio diario de Guatemala



Q / US\$



Fuente: Banguat

Tipos de Cambio de las Monedas más importantes del Mundo



15:38 07/mar/2013

	US\$	Euro	¥en	UK£	SFranc	Can\$	Aud\$	HgKg\$	Cn¥
Cn¥	6.2201	8.0962	0.0656	9.3405	6.5996	6.0420	6.3879	0.8020	
HgKg\$	7.7568	10.1661	8.1775	11.6467	8.2295	7.5347	7.9662		1.2471
Aust\$	0.9737	1.2762	1.0265	1.4620	1.0331	0.9458		0.1255	0.1565
Can\$	1.0294	1.3492	0.0109	1.5457	1.0922		1.0572	0.1327	0.1655
SFranc	0.9426	1.2354	0.9937	1.4153		0.9156	0.9680	12.1513	0.1515
UK£	0.6660	0.8729	0.7022		0.7066	0.6470	0.6840	0.0859	0.1071
¥en	94.8600	124.3200		142.4230	100.6350	92.1420	97.4150	12.2288	15.2500
Euro	0.7630		0.8044	1.1456	0.8095	0.7412	0.7836	0.0984	0.1227
US\$		1.3106	0.0105	1.5015	1.0610	0.9714	1.0270	0.1289	0.1608

US\$	U.S. Dollar	Can\$:	Canadian Dollar
EUR:	Euro	UK£:	British Pound
SFranc:	Swiss Franc	Aust\$:	Australian Dollar
HgKg\$:	Hong Kong Dollar	¥en:	Japanese Yen
Cn¥	China Yuan		

Fuente: Bloomberg

Evolución del precio del trigo y maíz

-1ª posición a futuro-



US\$ ctvs / bushel

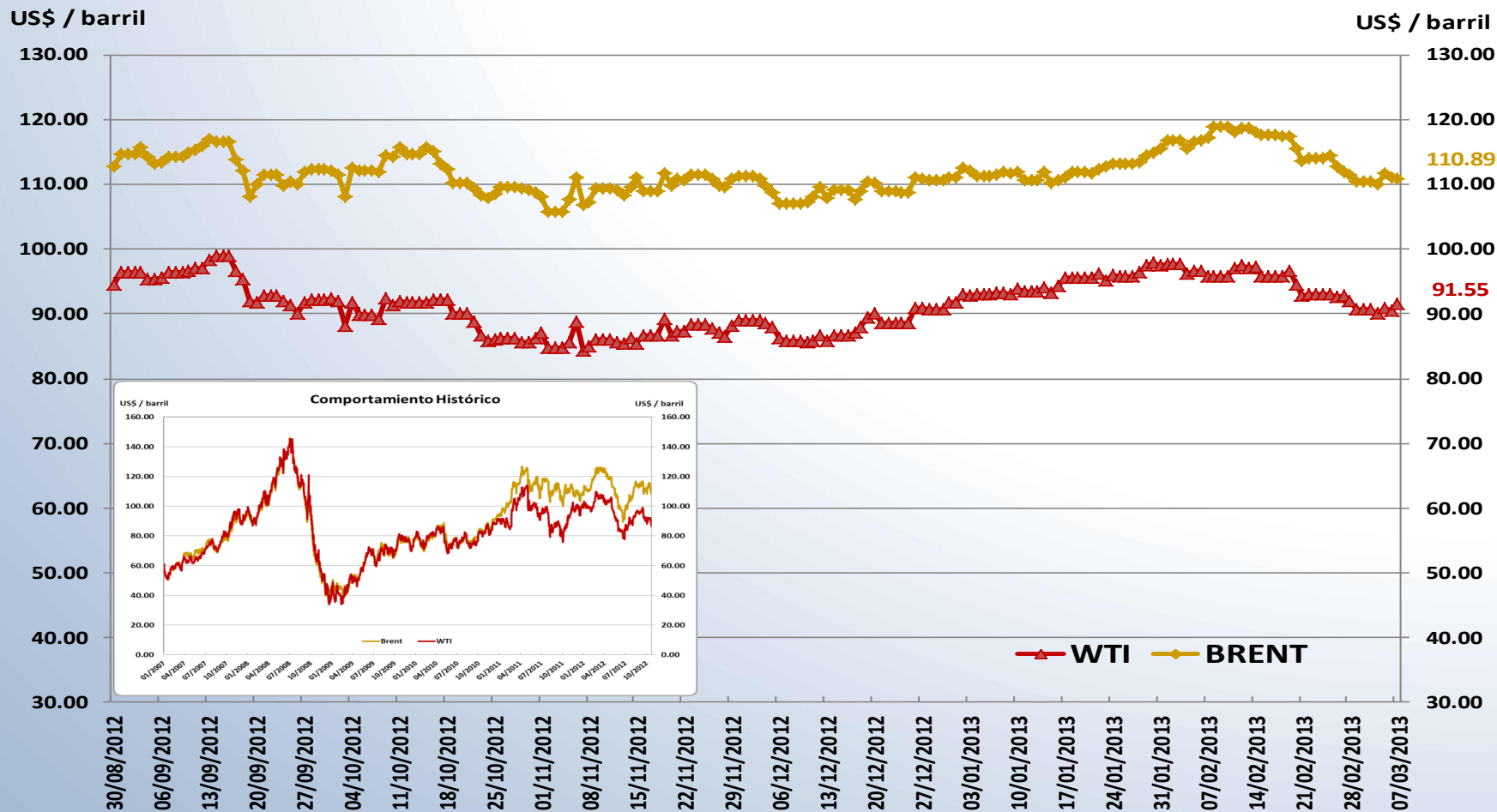
US\$ ctvs / bushel



Fuente: Bloomberg

Evolución del precio del petróleo

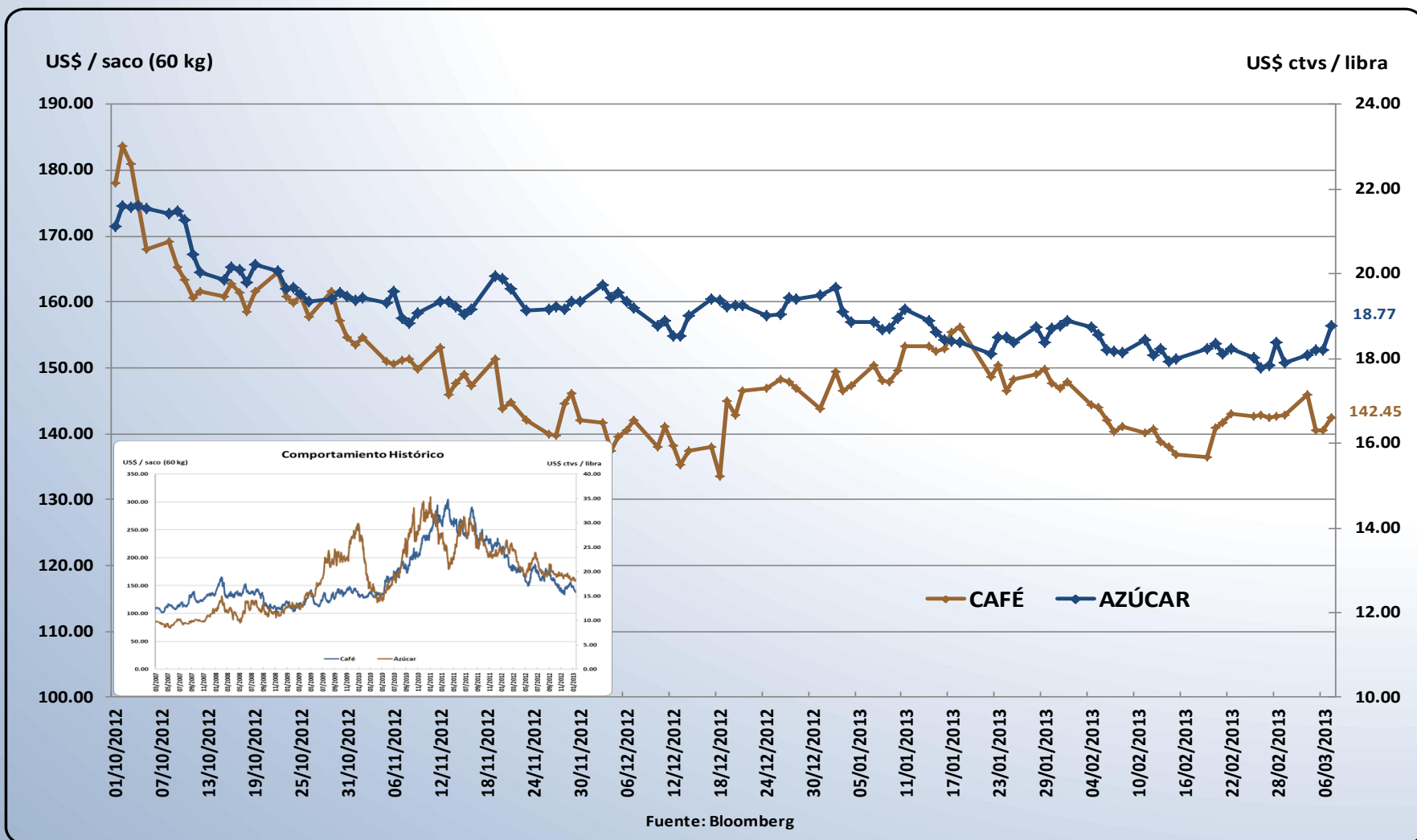
-1ª posición a futuro-



Fuente: Bloomberg

Evolución del precio del café y azúcar

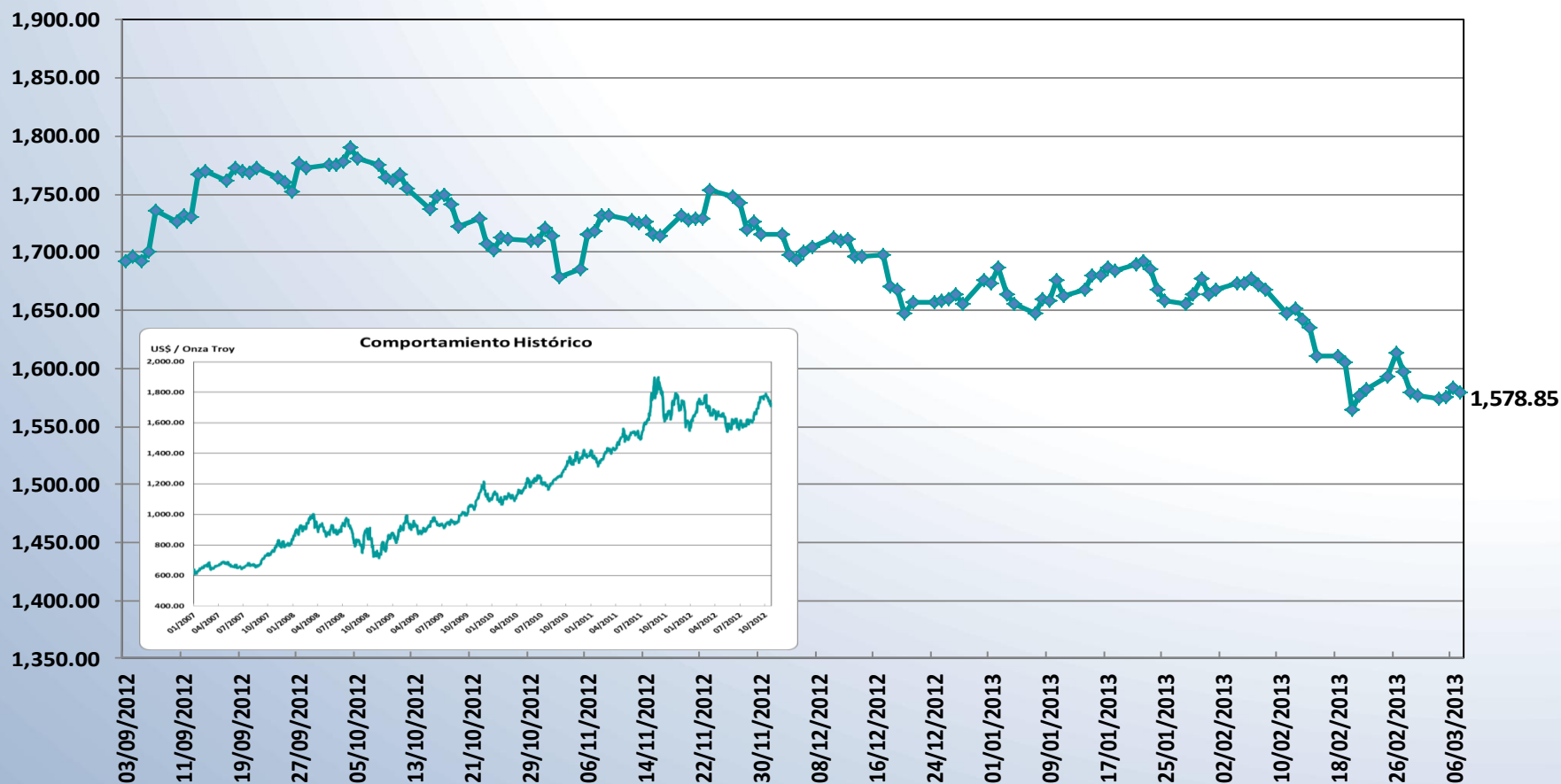
-1ª posición a futuro-



Evolución del precio internacional spot de oro



US\$ / Onza Troy



Fuente: Bloomberg



Instituciones financieras internacionales

Principales Bancos Estadounidenses



Institución	Precio Cierre (US\$)				Variación Porcentual (%) respecto al:	
	07-ago-07	08-mar-12	06-mar-13	07-mar-13	Año anterior	Día anterior
Citigroup Inc **	485.90	34.00	45.00	45.00	↑ 32.35	→ 0.00
JPMorgan Chase & Co	45.34	40.44	50.03	50.63	↑ 25.20	↑ 1.20
Morgan Stanley	64.33	18.18	22.91	23.22	↑ 27.72	↑ 1.35
Bank of America Corp	48.67	8.06	11.92	12.26	↑ 52.11	↑ 2.85
Wells Fargo & Co	34.89	31.40	36.05	36.42	↑ 15.99	↑ 1.03
UBS AG	49.57	13.78	15.67	15.81	↑ 14.73	↑ 0.89
State Street Corp	69.86	41.76	58.66	58.66	↑ 40.47	→ 0.00
Bank of New York Mellon Corp/T	44.45	22.34	27.75	28.01	↑ 25.38	↑ 0.94
Northern Trust Corp	65.81	43.97	54.05	54.41	↑ 23.74	↑ 0.67
Goldman Sachs Group Inc/The	191.25	117.17	154.13	156.62	↑ 33.67	↑ 1.62

Fuente: Bloomberg

Notas:

* Oficialmente la crisis financiera mundial inició el 7 de agosto 2007.

** El 09 de mayo de 2011 hubo un stock Split de 1:10 de la acción de Citigroup Inc, es decir que cada 10 acciones al 06 de mayo 2011, se convirtieron en 1 acción al 09 de mayo 2011.

Principales Bancos Europeos



Institución	Precio Cierre (US\$)				Variación Porcentual (%) respecto al:	
	07-ago-07	08-mar-12	06-mar-13	07-mar-13	Año anterior	Día anterior
BNP Paribas SA	80.64	37.00	43.02	42.86	↑ 15.82	↓ -0.38
Societe Generale SA	117.39	24.67	29.64	29.46	↑ 19.42	↓ -0.61
Credit Agricole SA	25.96	4.78	7.22	7.18	↑ 50.10	↓ -0.68
Commerzbank AG	25.17	1.91	1.44	1.42	↓ -25.45	↓ -1.11
Deutsche Bank AG	93.64	35.35	34.07	34.02	↓ -3.76	↓ -0.15
Royal Bank of Scotland Group P	4,936.36	263.50	309.10	303.20	↑ 15.07	↓ -1.91
Barclays PLC	680.25	240.70	302.15	309.50	↑ 28.58	↑ 2.43
Dexia SA	19.18	0.32	0.05	0.06	↓ -81.01	↑ 20.00
Banco Santander SA	11.45	6.18	5.78	5.80	↓ -6.07	↑ 0.31
BBVA	16.54	6.52	7.39	7.40	↑ 13.50	↑ 0.12

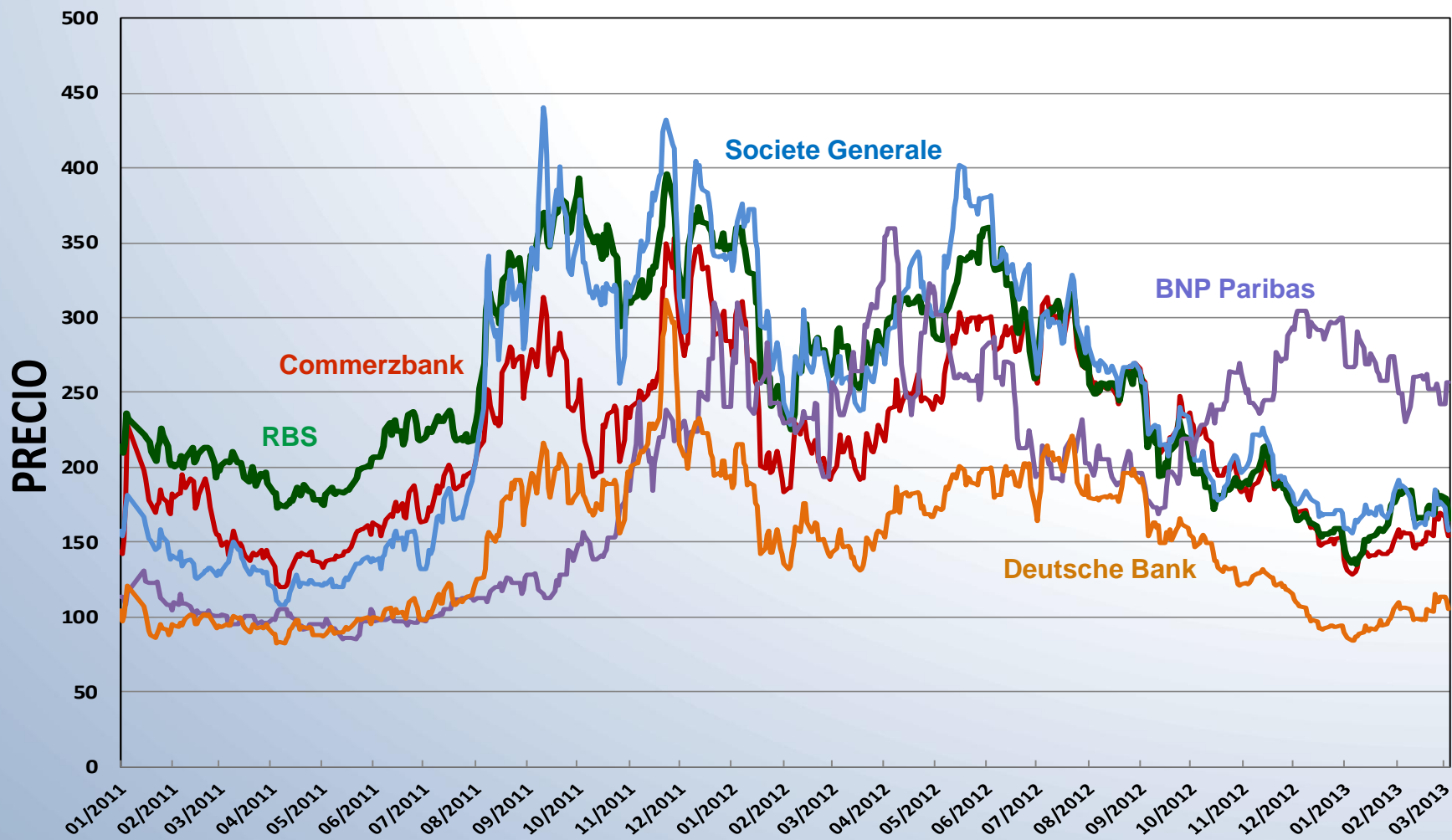
Fuente: Bloomberg

Nota:

- Oficialmente la crisis financiera mundial inició el 7 de agosto 2007.

CDS de los Principales Bancos Europeos

-En puntos base-



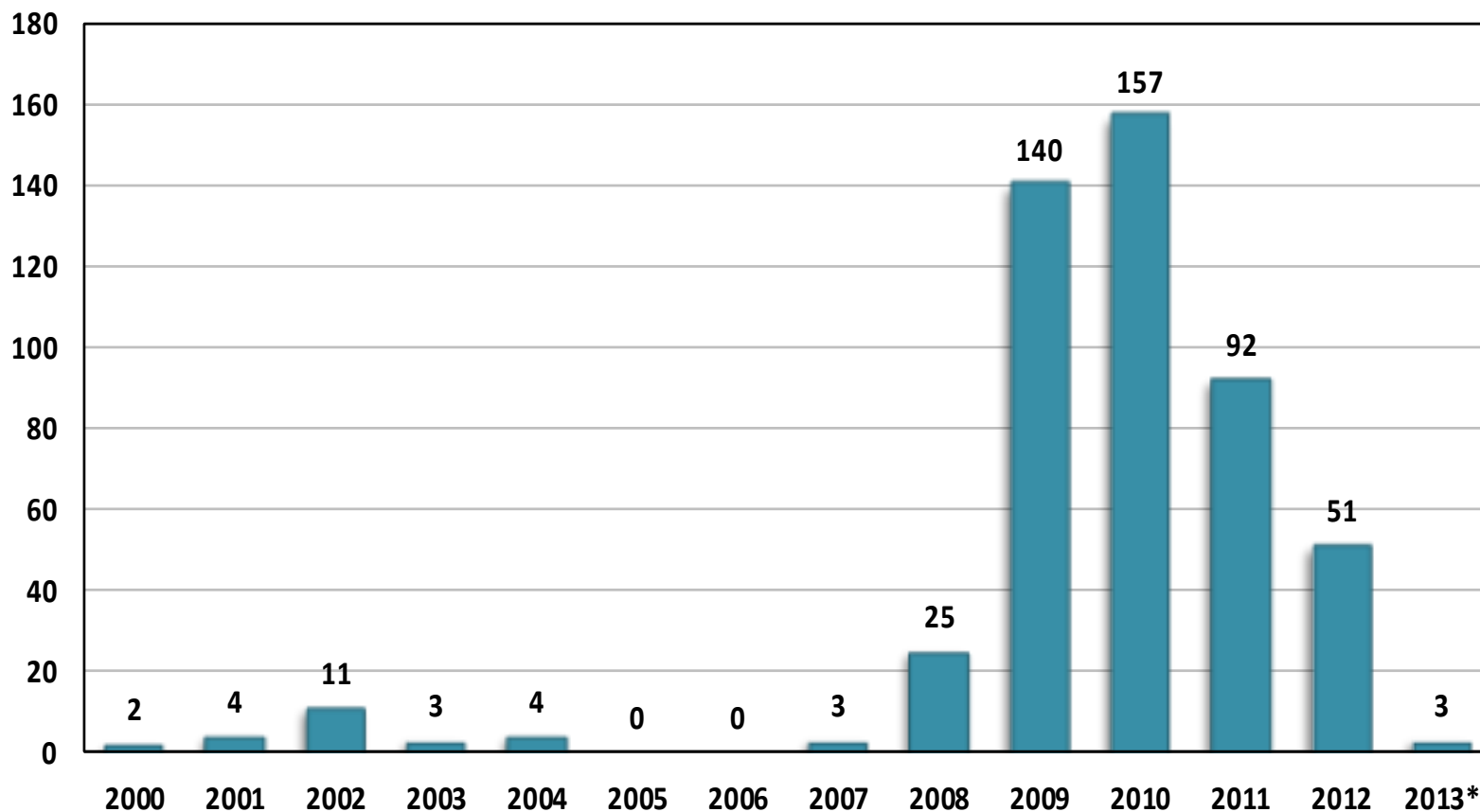
Fuente: Bloomberg

Bancos Quebrados en Estados Unidos

Años 2000-2013



Número de Bancos



(*) Actualizado al: 07/03/2013

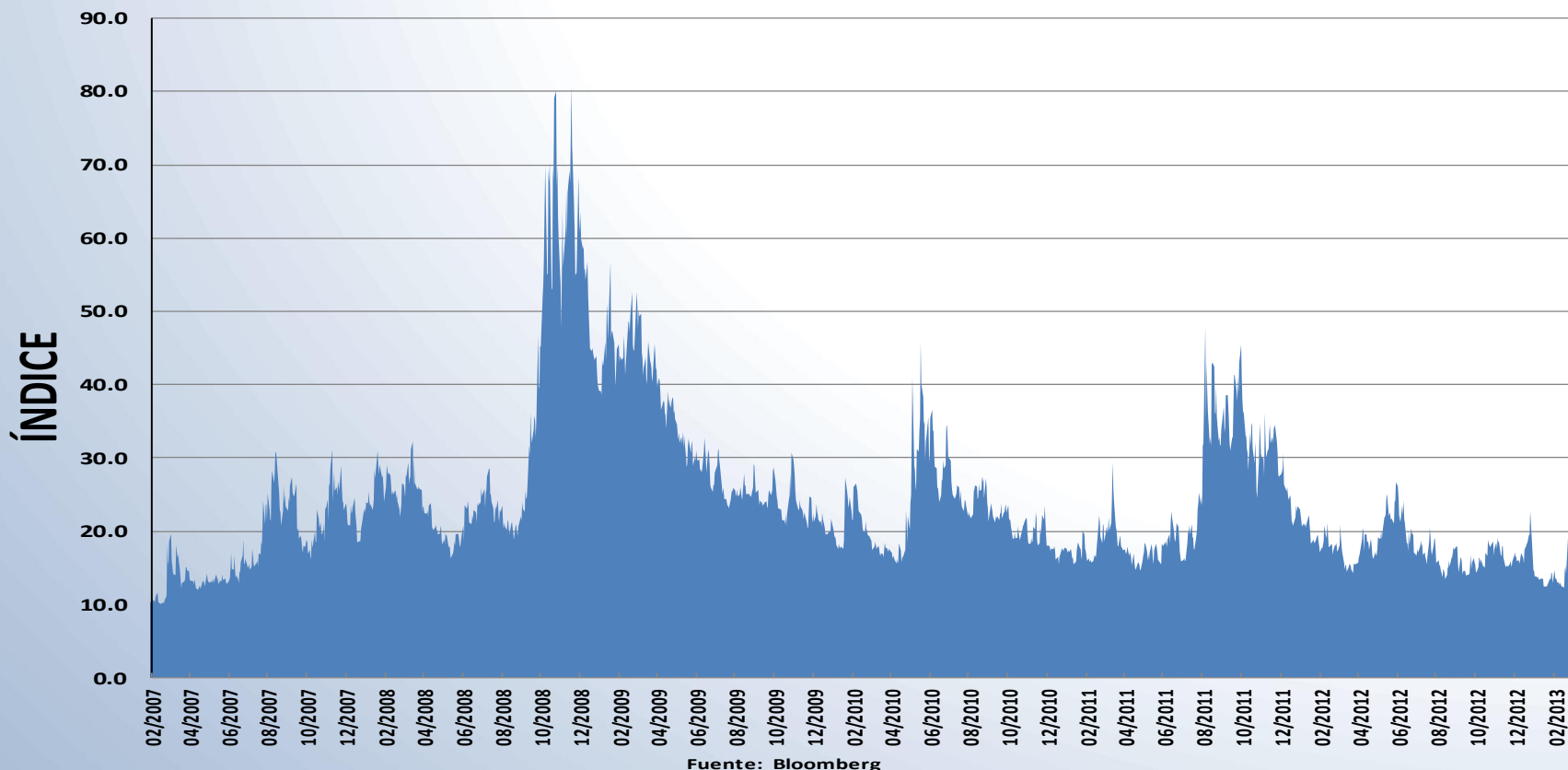
Fuente: FDIC



Indicador del Mercado Financiero - Crediticio

Chicago Board Options Exchange Volatility Index

(Medidor del miedo del inversionista)



Este indicador conocido comúnmente como “**Indicador del Miedo del Inversionista**” mide la volatilidad futura de los precios de las opciones puts y calls del S&P500. Un índice alto refleja una expectativa de **mercado más volátil en los próximos 30 días** y por ende **opciones** más costosas, lo cual redunda en la mayor utilización de opciones (puts) para cubrir los riesgos derivados de dicha volatilidad. Dicho indicador se encuentra expresado en porcentaje.



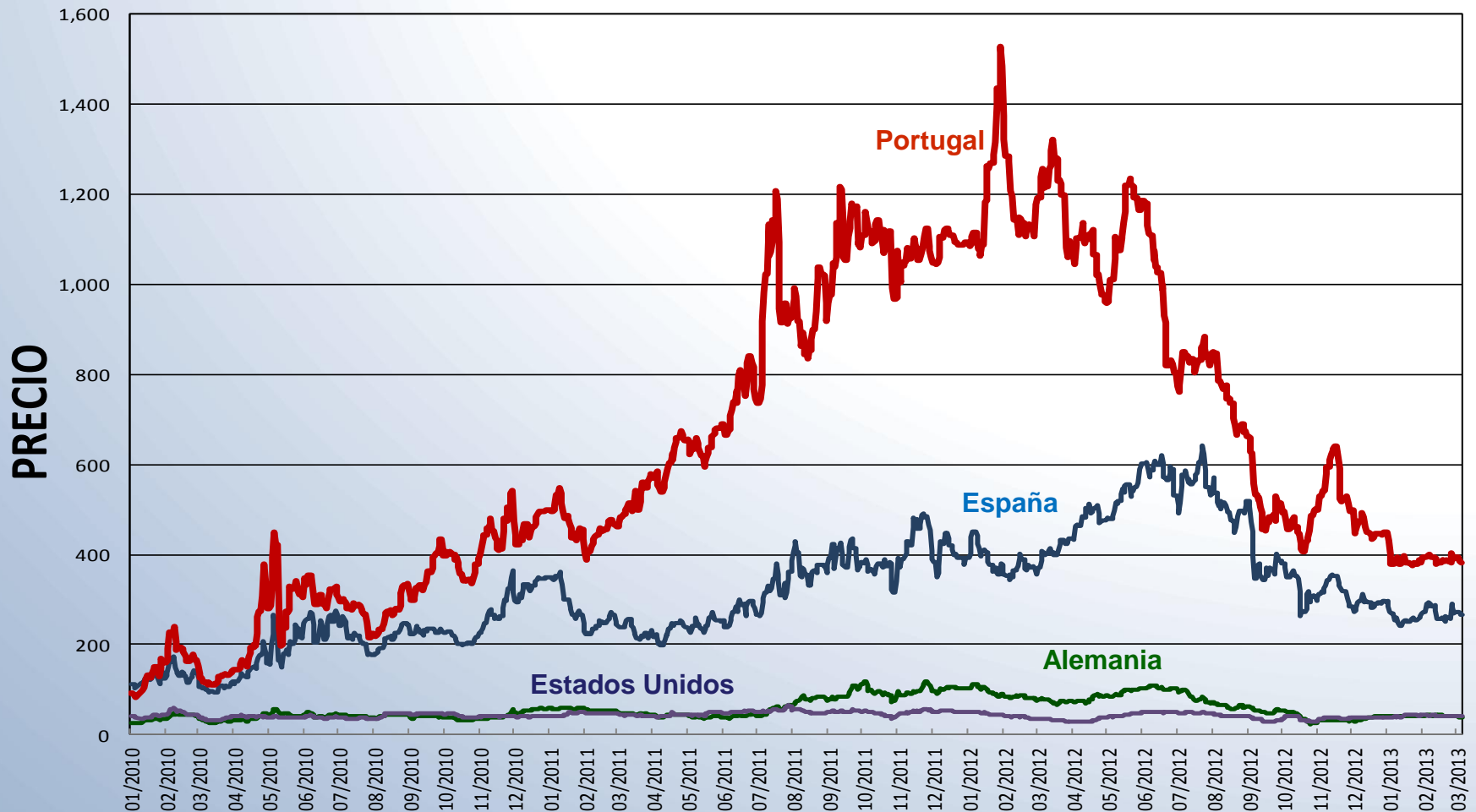
Situación de los *Credit Default Swaps* de países de la Periferia de la Zona Euro* y comparación de rendimientos de los Bonos Soberanos

*Término típicamente empleado para referirse a Portugal, Italia, Irlanda, Grecia y España.

Credit Default Swaps

(Países de la Periferia de la Zona Euro)

-En puntos base-

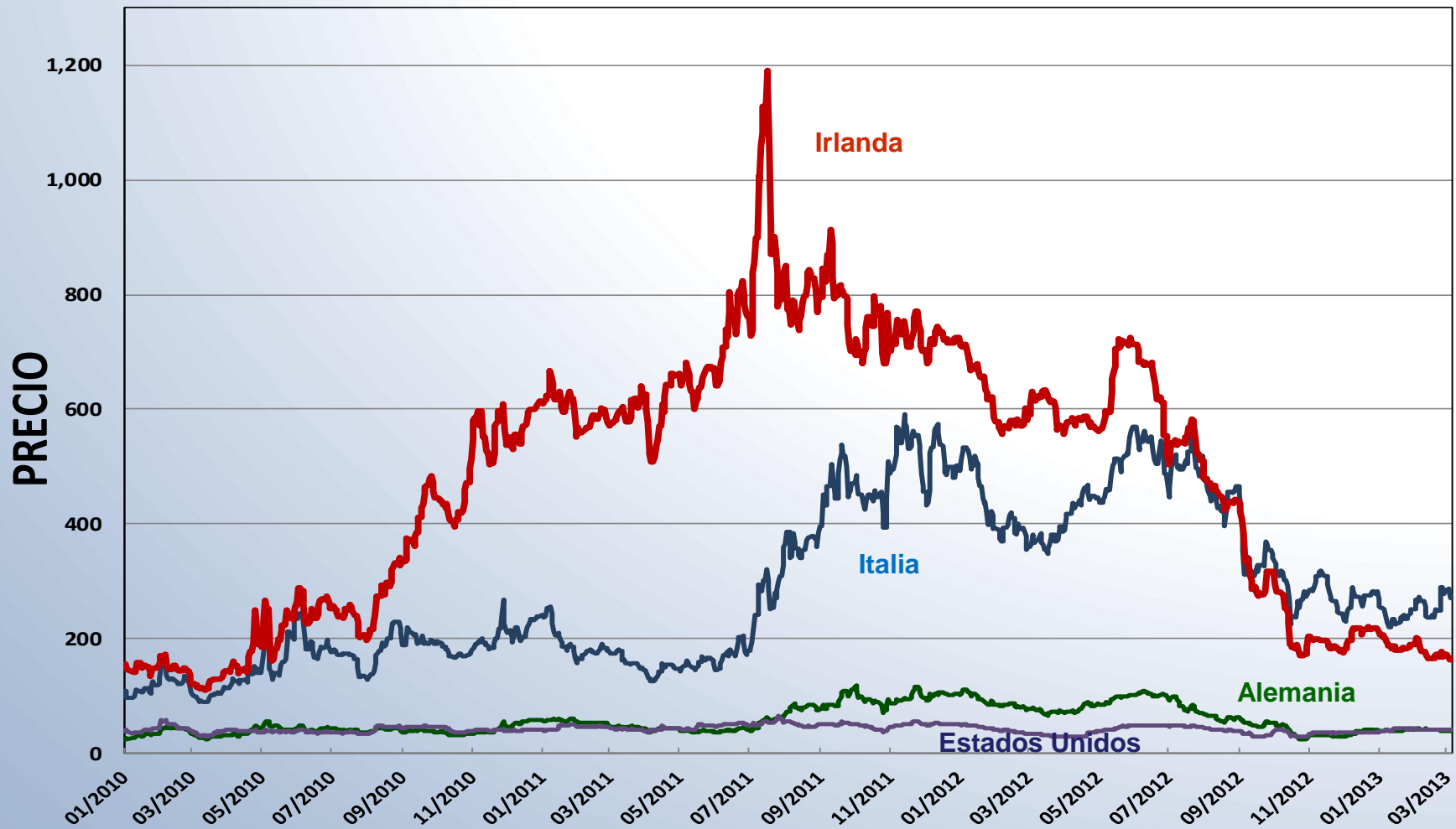


Fuente: Bloomberg

Credit Default Swaps

(Países de la Periferia de la Zona Euro)

-En puntos base-



Fuente: Bloomberg

España

(Bono a 10 años versus CDS a 5 años sobre España)



Fuente: Bloomberg

Italia

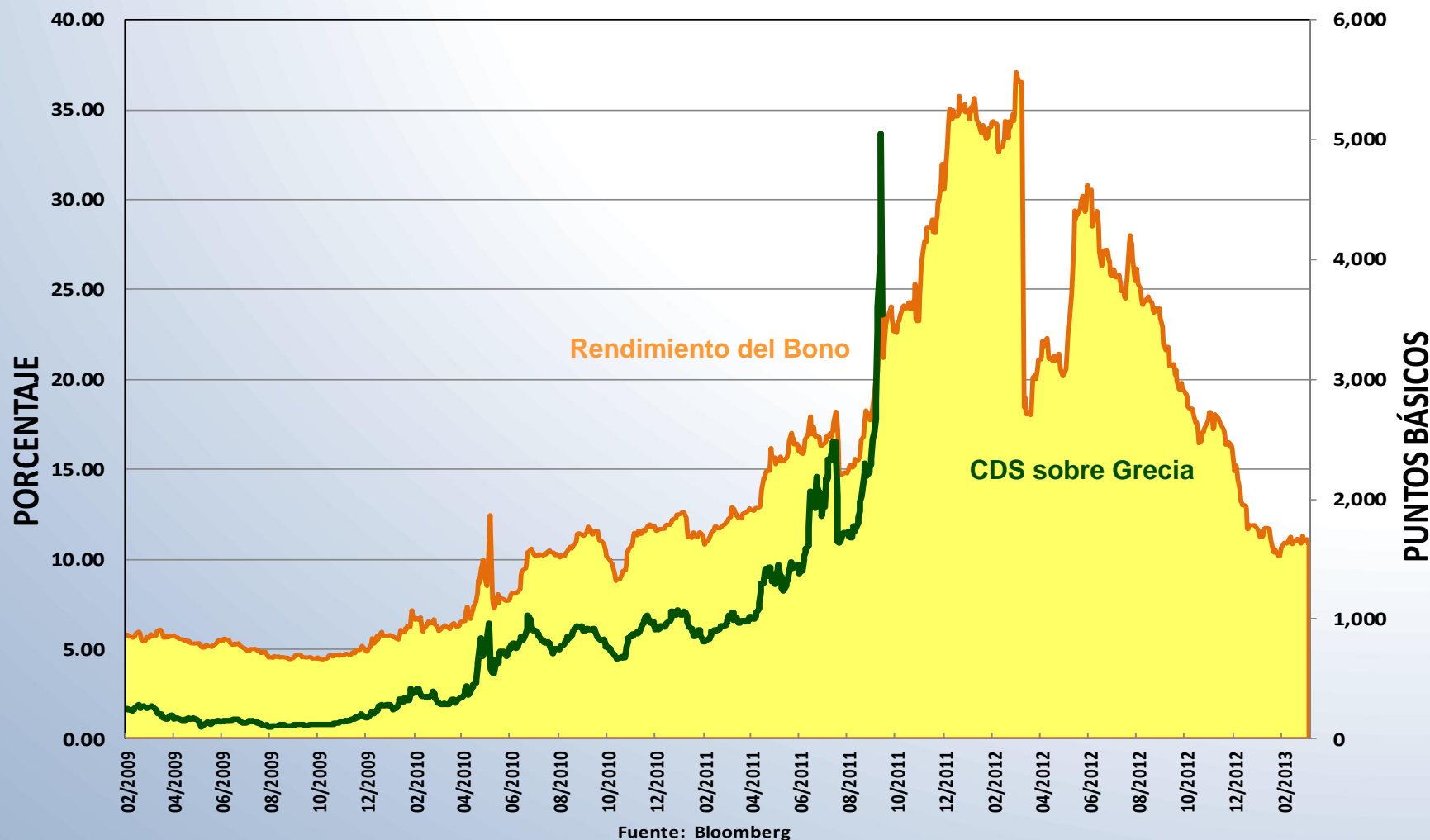
(Bono a 10 años versus CDS a 5 años sobre Italia)



Fuente: Bloomberg

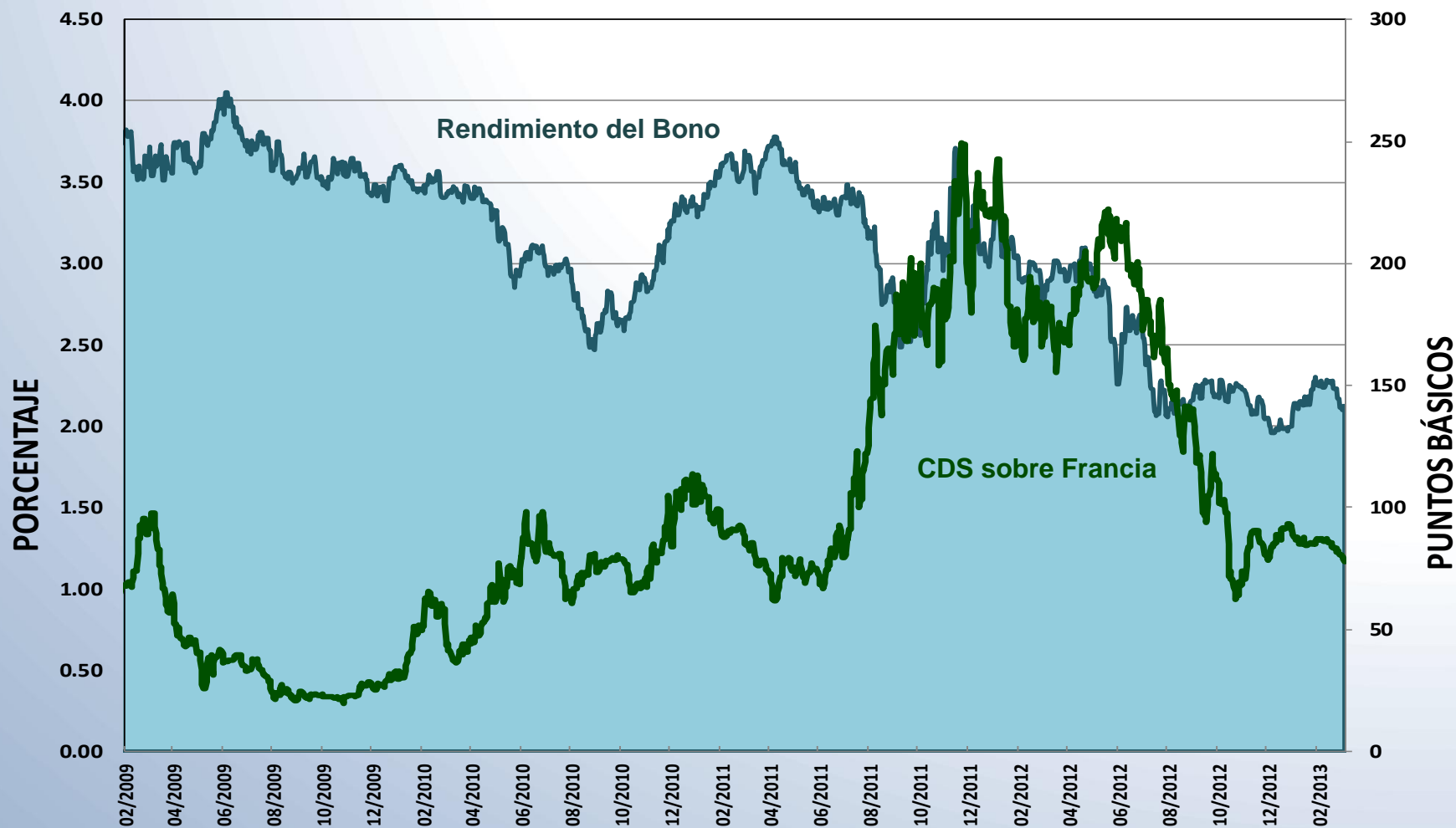
Grecia

(Bono a 10 años versus CDS a 5 años sobre Grecia)



Francia

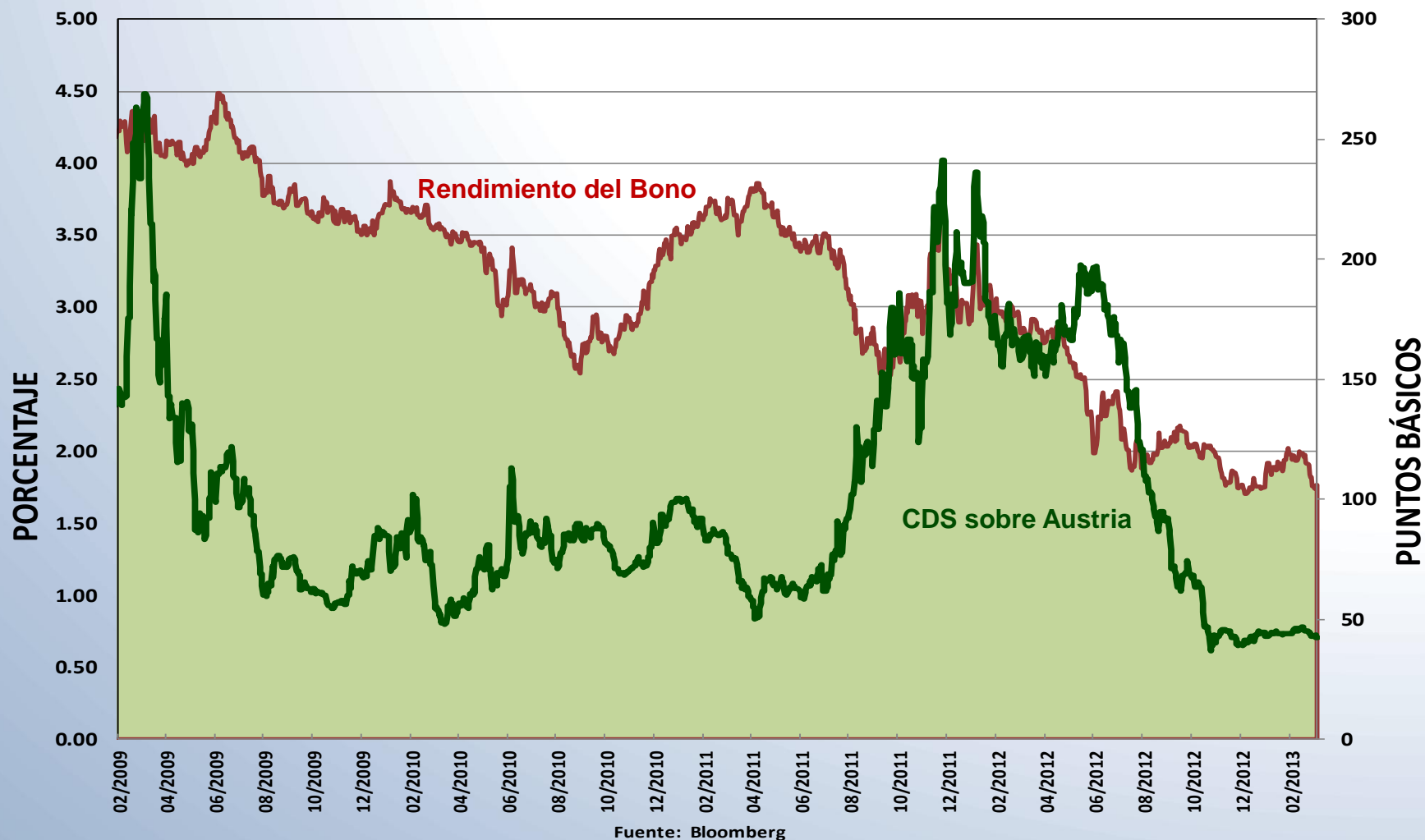
(Bono a 10 años versus CDS a 5 años sobre Francia)



Fuente: Bloomberg

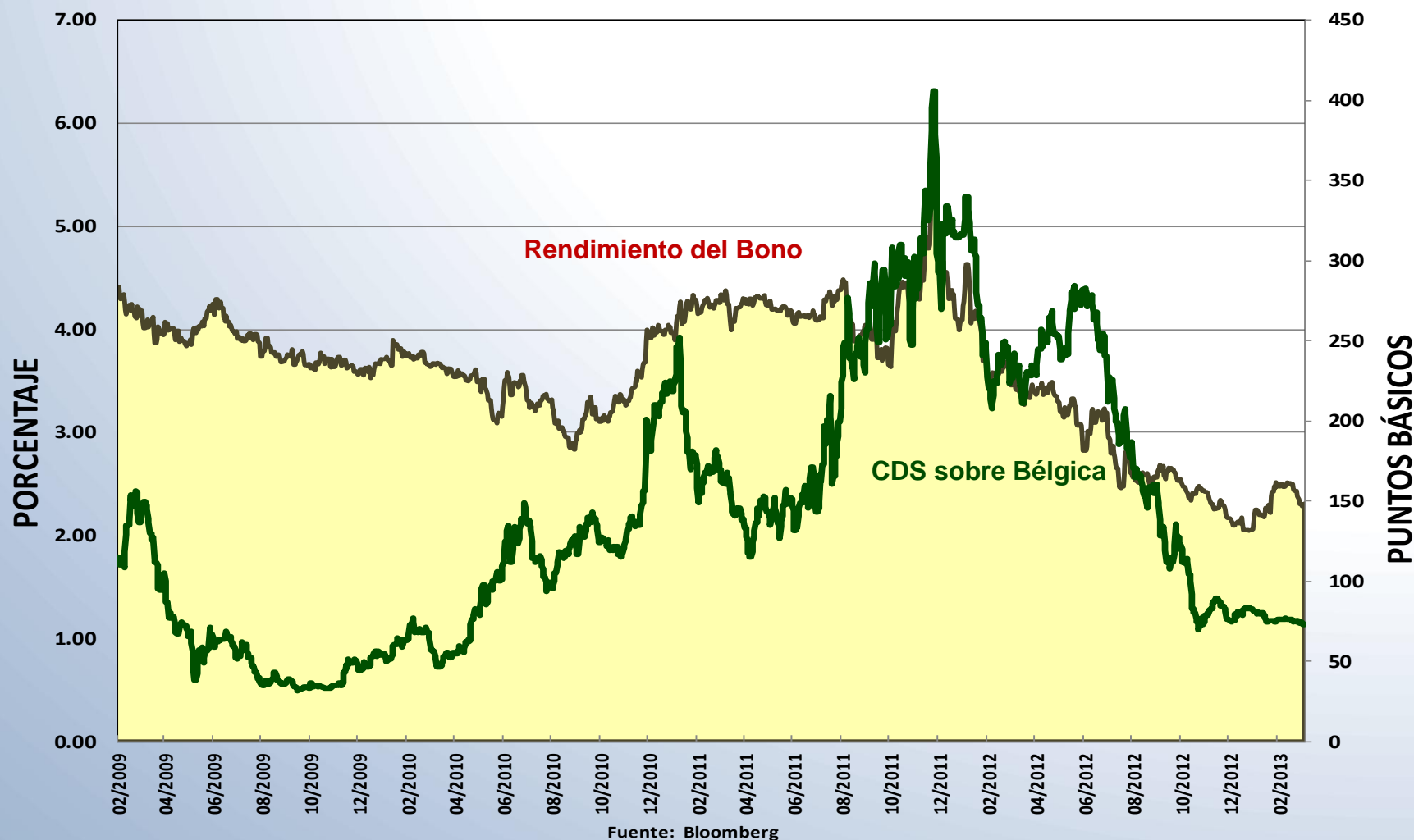
Austria

(Bono a 10 años versus CDS a 5 años sobre Austria)



Bélgica

(Bono a 10 años versus CDS a 5 años sobre Bélgica)



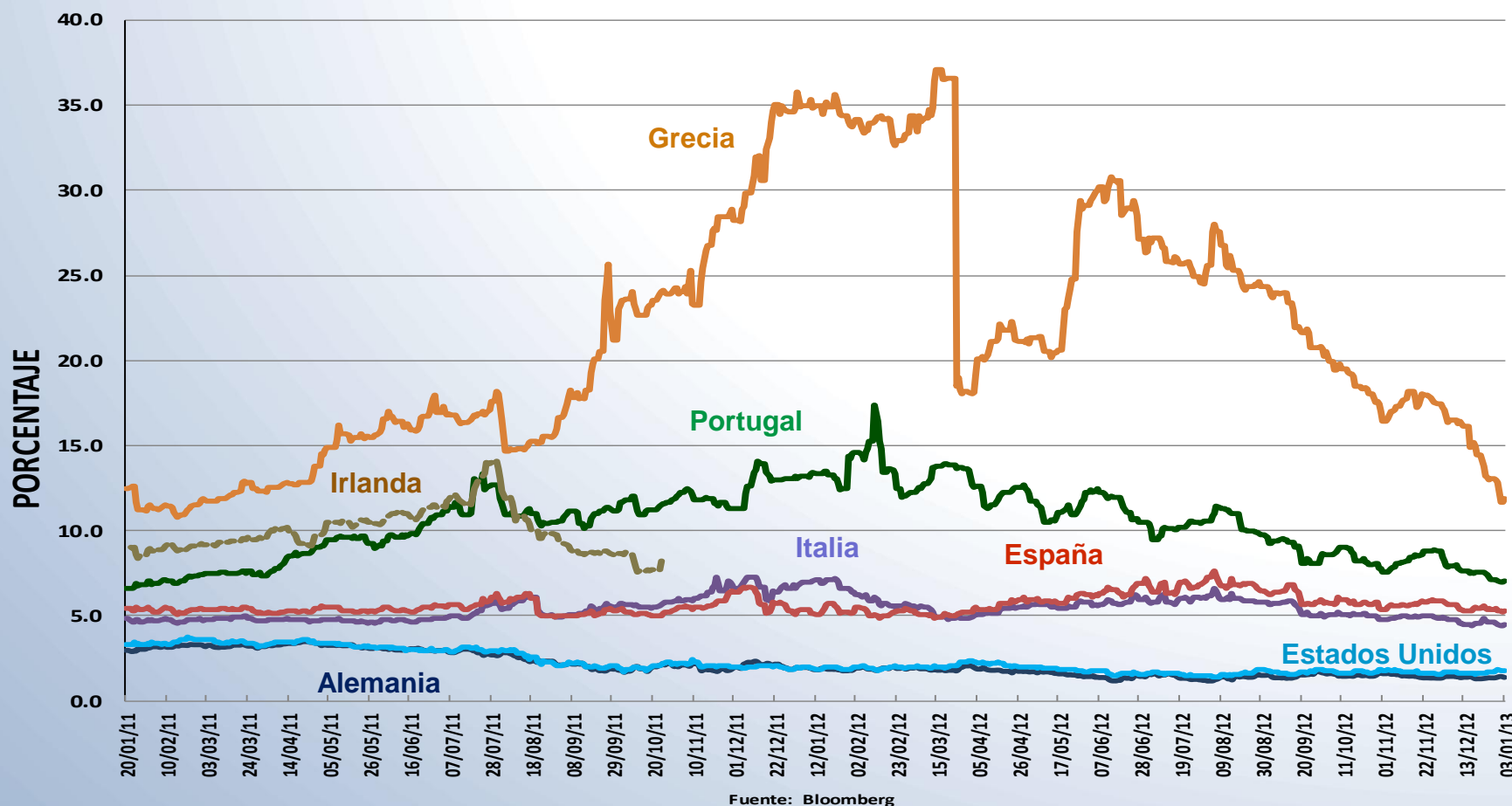
Holanda

(Bono a 10 años versus CDS a 5 años sobre Holanda)



Fuente: Bloomberg

Rendimiento Bonos Soberanos de 10 años (Países de la Periferia de la Zona Euro)

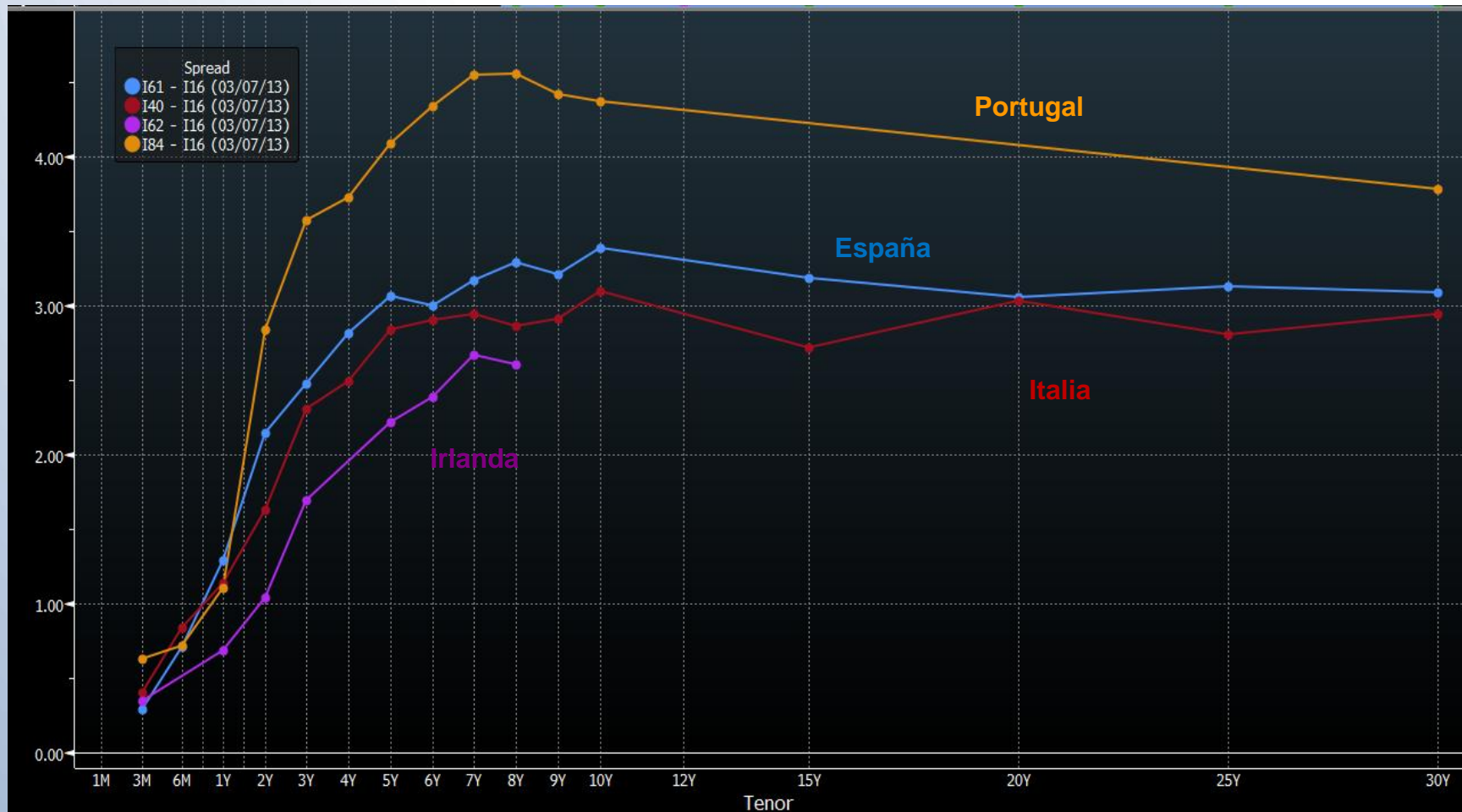


•El rendimiento es la **tasa que iguala el valor presente** de la serie de flujos de efectivo del bono, descontado a la tasa de cupón que paga el emisor. Se comporta de forma **inversa** al precio de los mismos. El rendimiento es una **medida de confianza** del inversionista en el emisor. **Entre más alta menos confianza tiene el inversionista en el emisor.**

Spread Bonos Soberanos respecto a Alemania -En porcentaje-



RENDIMIENTO



Copyright© 2013 Bloomberg Finance L.P.

07-Mar-2013 15:40:28

Fuente: Bloomberg